

Ente gestore: **ACER** AZIENDA CASA EMILIA-ROMAGNA DELLA PROVINCIA DI RAVENNA  
 CF e P.IVA 00080700396 V.le Farini, 28 - 48121 Ravenna  
 tel. 0544 210111 - fax 0544 34148 - info@aceravenna.it

Ente proprietario: **COMUNE DI FAENZA**  
 Piazza del Popolo n. 31 - C.A.P. 48018  
 Telefono 0546691111 - Fax 0546691499

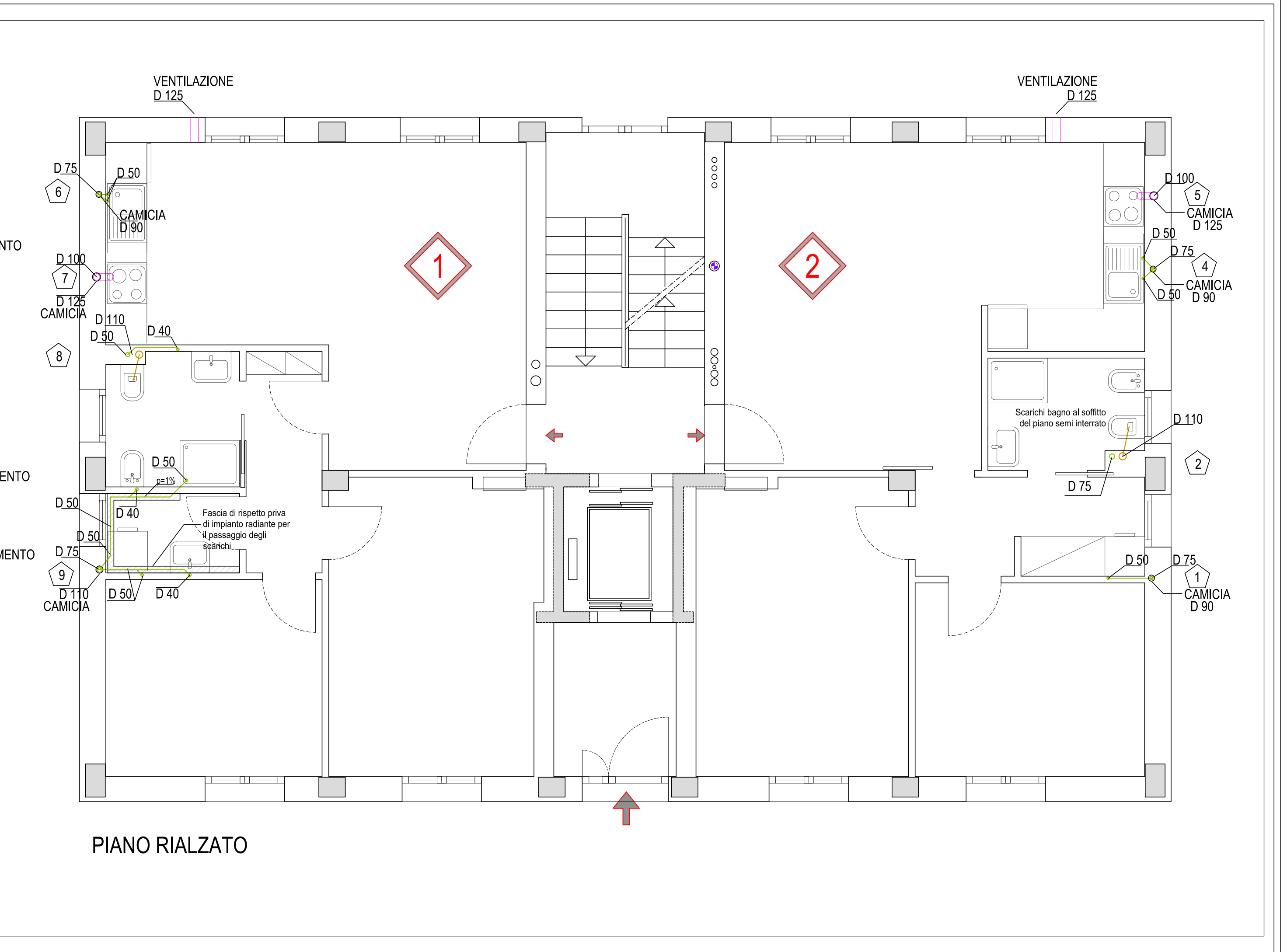
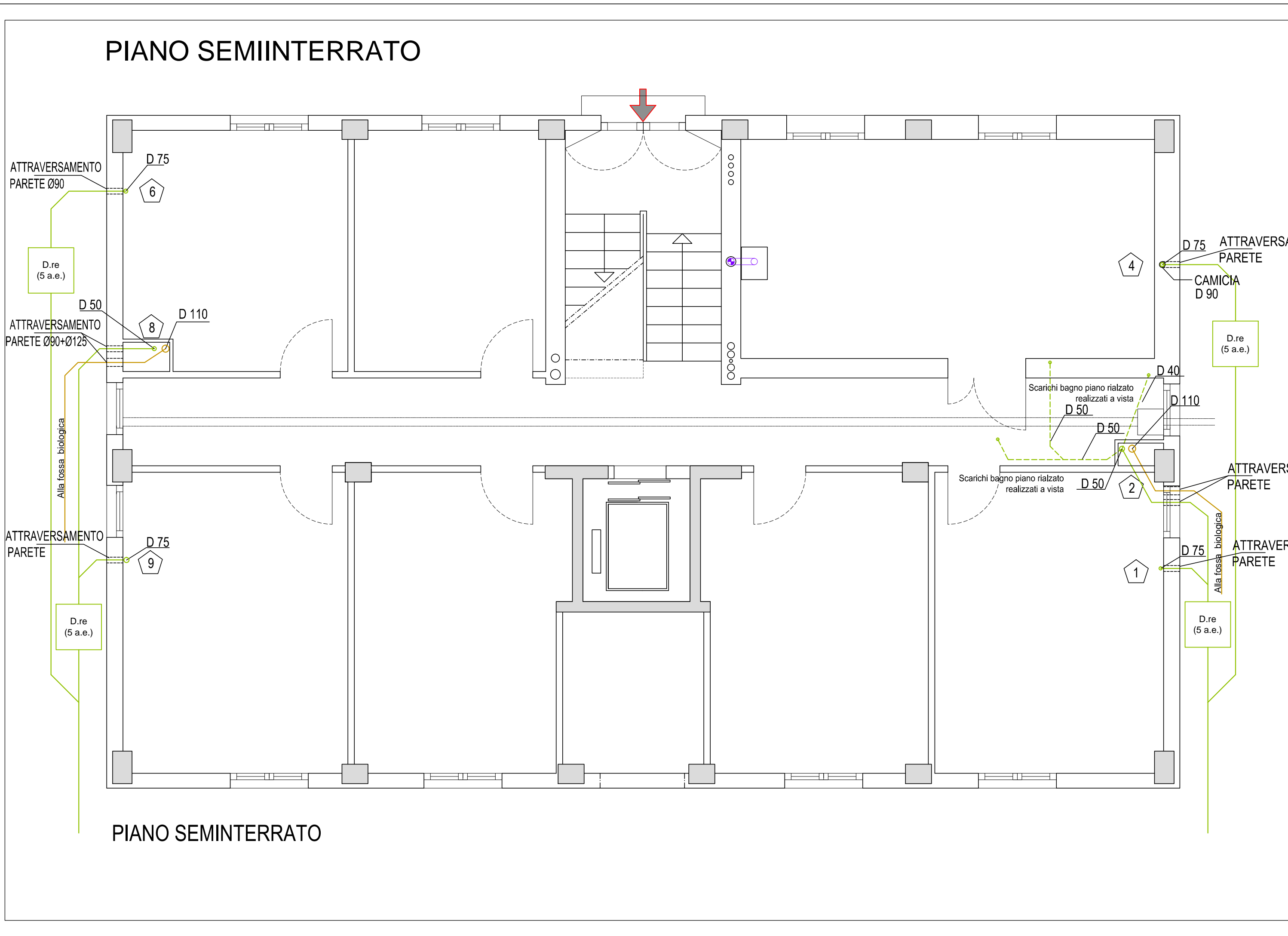
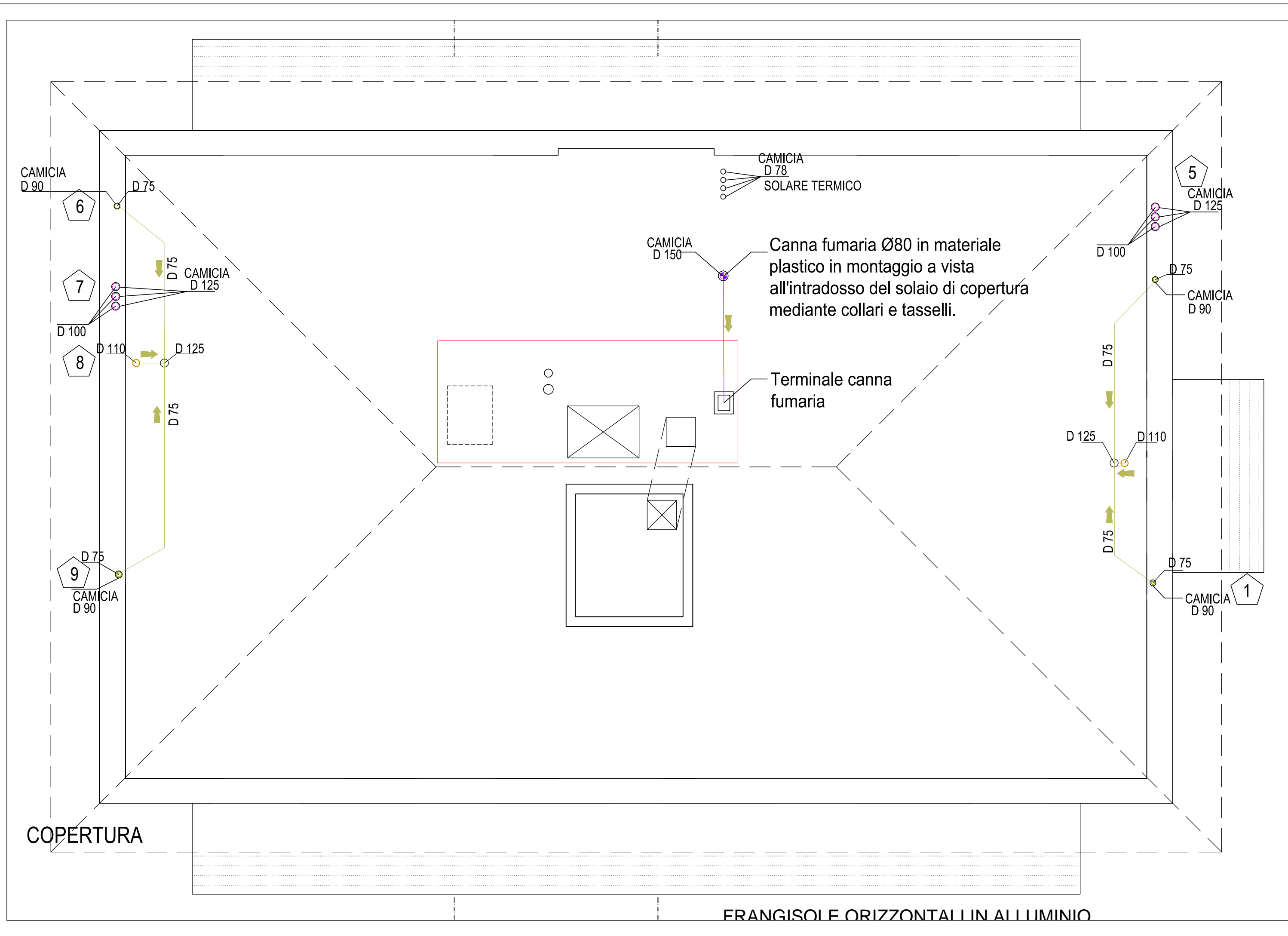
GRUPPO DI PROGETTAZIONE:  
 Progettista Architettonico e coordinamento  
 Ing. Elisabetta Rivola (A.C.E.R.)  
 Progettista Impianti elettrici e meccanici  
 Ing. Salvatore Pillitteri (A.C.E.R.)  
 Progettista Strutture  
 Ing. Cangini Daniele  
 Coordinamento sicurezza:  
 Ing. Salvatori Muzio

**PROGETTO DI RIQUALIFICAZIONE EDILIZIA RESIDENZIALE PUBBLICA**  
 DEMOLIZIONE E RICOSTRUZIONE DI EDIFICIO SITO IN VIA PONTE ROMANO, 28 - FAENZA (RA)  
 REALIZZAZIONE DI 6 ALLOGGI DI EDILIZIA RESIDENZIALE PUBBLICA

**PROGETTO DEFINITIVO/ESECUTIVO 2° STRALCIO**

File name: ESEC\_MECCANICI AGOSTO 2017.dwg Disegnatore: Ing. S. Pillitteri Scale grafiche: 1:50  
 Emissione 12/04/16 Agg. 25/07/16 Agg. 24/11/16 Agg. 01/08/17

**PROGETTO IMPIANTI SCARICHI E ASPIRAZIONI: Piante** **IM.04**



**LEGENDA SANITARI E UTILIZZATORI**

LAVASTOVIGLIE		WC	
LAVATRICE		BIDET	
DOCCIA		LAVELLO	
LAVABO		ASPIRATORE CUCINE	

**LEGENDA SIMBOLI UTILIZZATI**

	Indicazione colonne di scarico e/o aspirazione cucine
	Tubazione per acque nere
	Tubazione per acque grige/saponate
	Condotti aspirazione cucine
	Canna fumaria caldaia

