

Ente gestore: **ACER** AZIENDA CASA EMILIA-ROMAGNA DELLA PROVINCIA DI RAVENNA  
 CF e P.IVA 0089700396 V.le Farini, 28 - 48121 Ravenna  
 tel. 0544 210111 - fax 0544 34146 - info@acerravenna.it

Ente proprietario: **COMUNE DI FAENZA**  
 Piazza del Popolo n. 31 - C.A.P. 48018  
 Telefono 0546691111 - Fax 0546691499

GRUPPO DI PROGETTAZIONE:  
 Progettista Architettonico e coordinamento  
 Ing. Elisabetta Rivola (A.C.E.R.)  
 Progettista Impianti elettrici e meccanici  
 Ing. Salvatore Pillitteri (A.C.E.R.)  
 Progettista Strutture  
 Ing. Cangini Daniele  
 Coordinamento sicurezza:  
 Ing. Salvatori Muzio

**PROGETTO DI RIQUALIFICAZIONE EDILIZIA RESIDENZIALE PUBBLICA**  
 DEMOLIZIONE E RICOSTRUZIONE DI EDIFICIO  
 SITO IN VIA PONTE ROMANO, 28 - FAENZA (RA)  
 REALIZZAZIONE DI 6 ALLOGGI DI EDILIZIA RESIDENZIALE PUBBLICA

**PROGETTO DEFINITIVO/ESECUTIVO 2° STRALCIO**

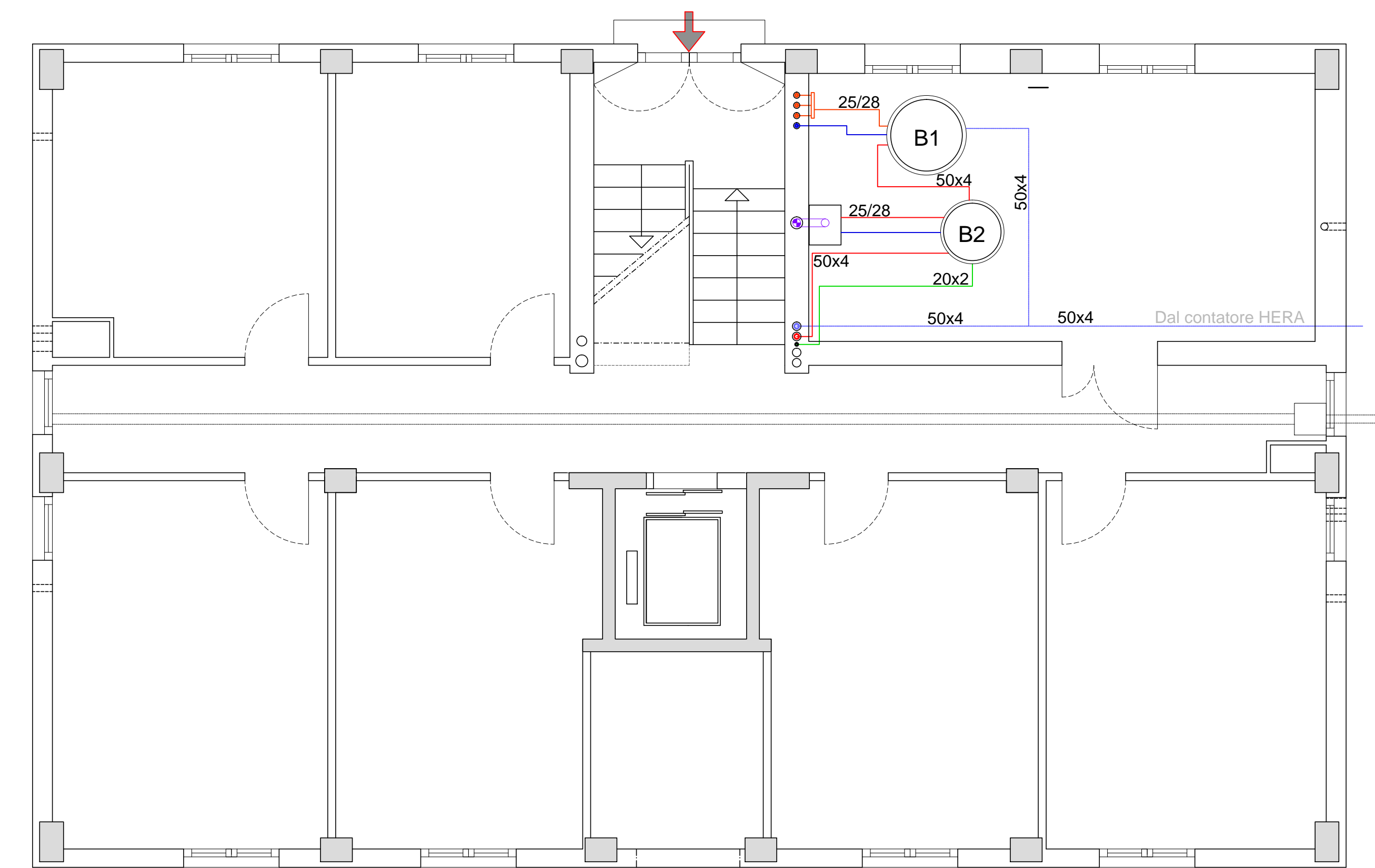
File name: ESEC\_MECCANICI AGOSTO 2017.dwg | Disegnatore: Ing. S. Pillitteri | Scale grafiche: 1:50

**PROGETTO IMPIANTO IDRICO-SANITARIO:**  
 Pianta, schema altimetrico

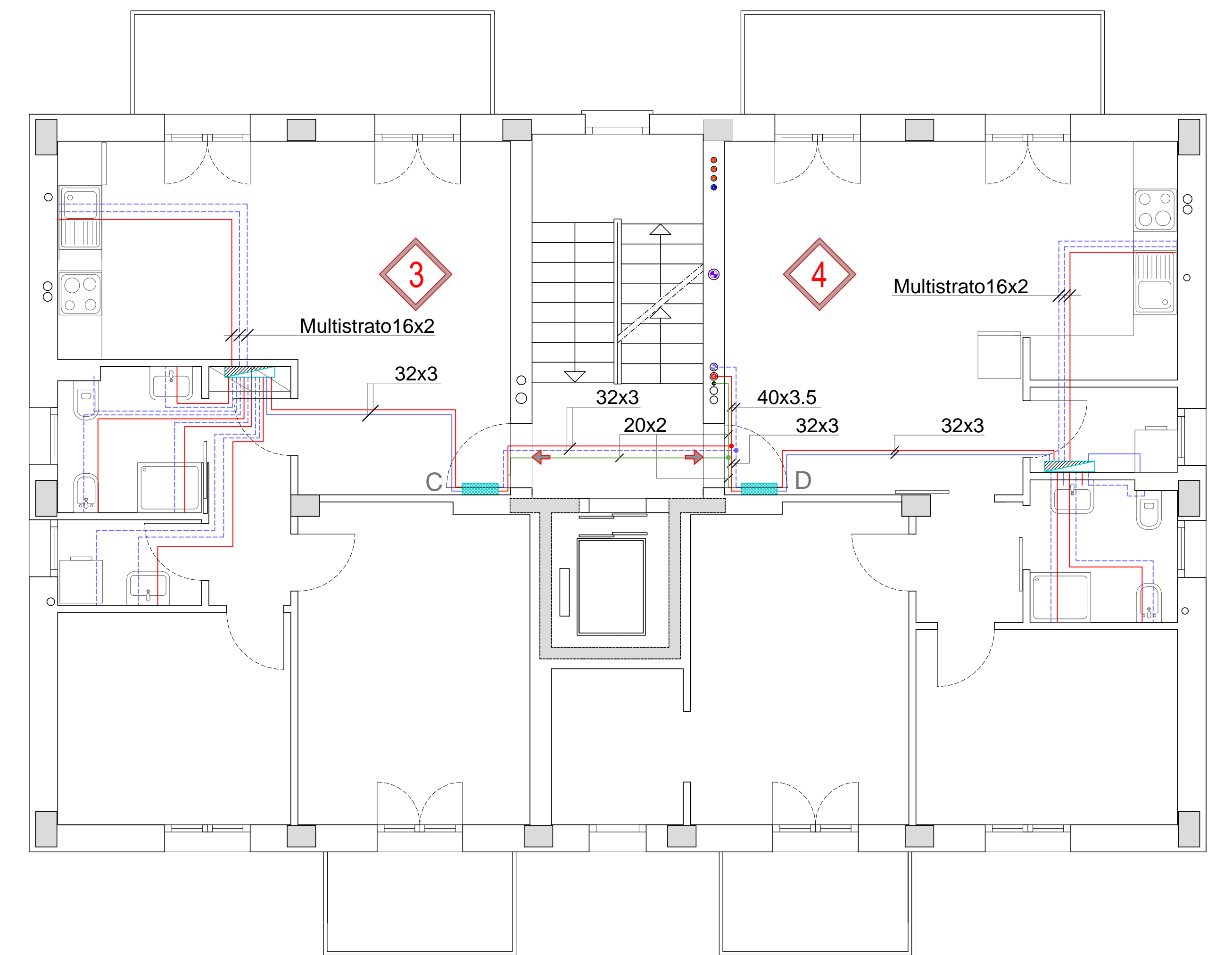
**IM.03**

Emissione 12/04/16 | Agg. 25/07/16 | Agg. 24/11/16 | Agg. 01/08/17

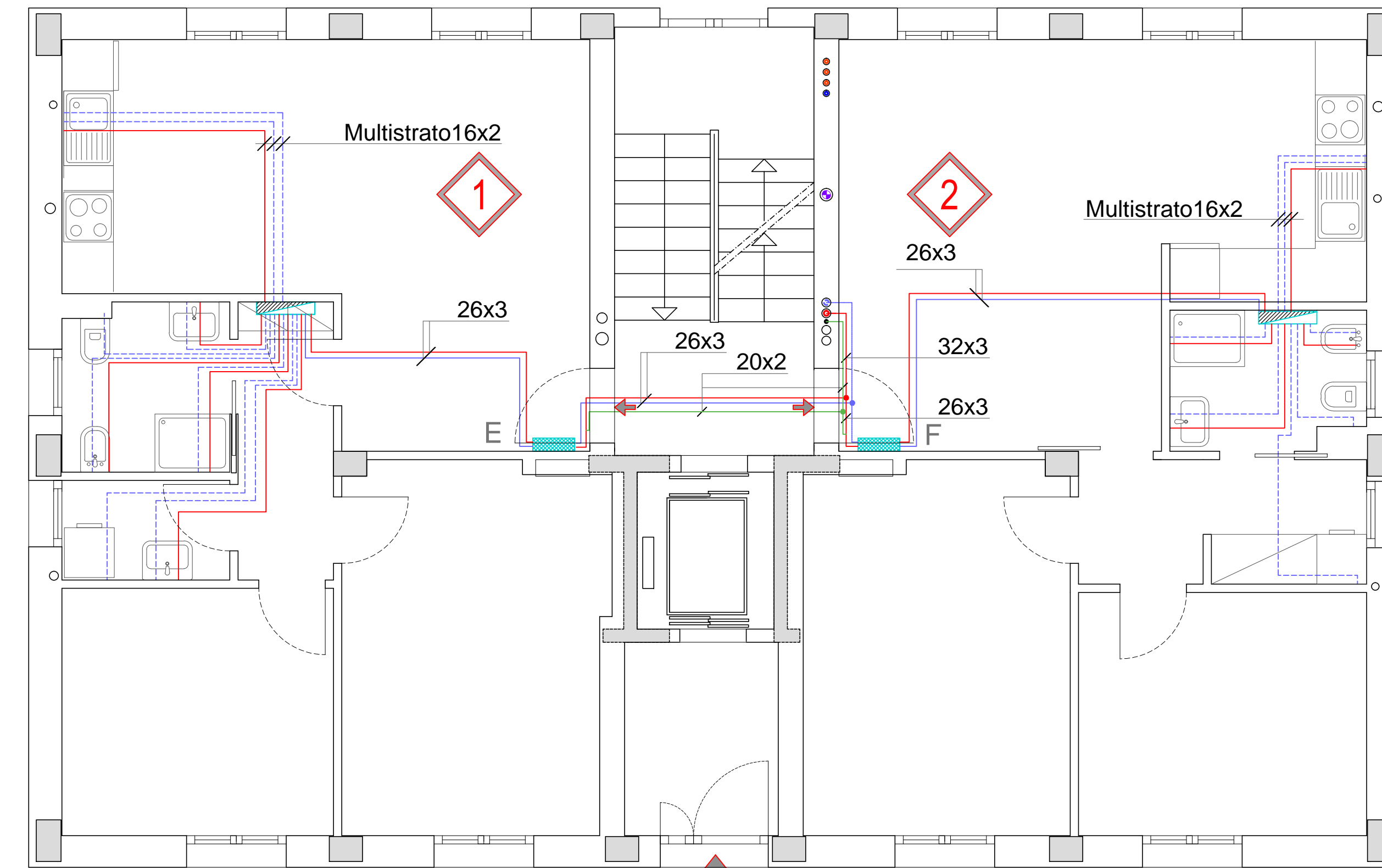
PIANO SEMIINTERATO



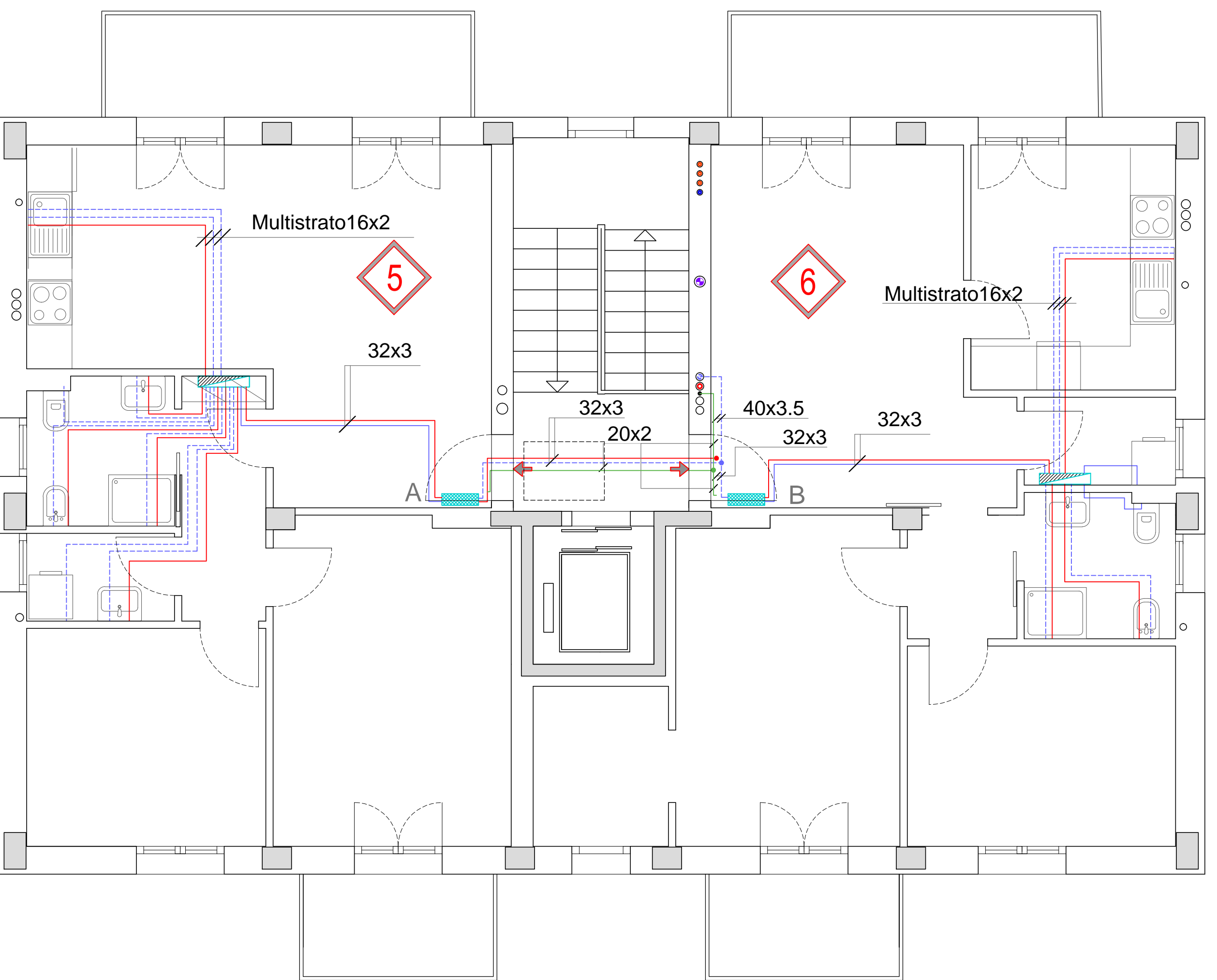
PIANO SEMINTERATO



PIANO PRIMO

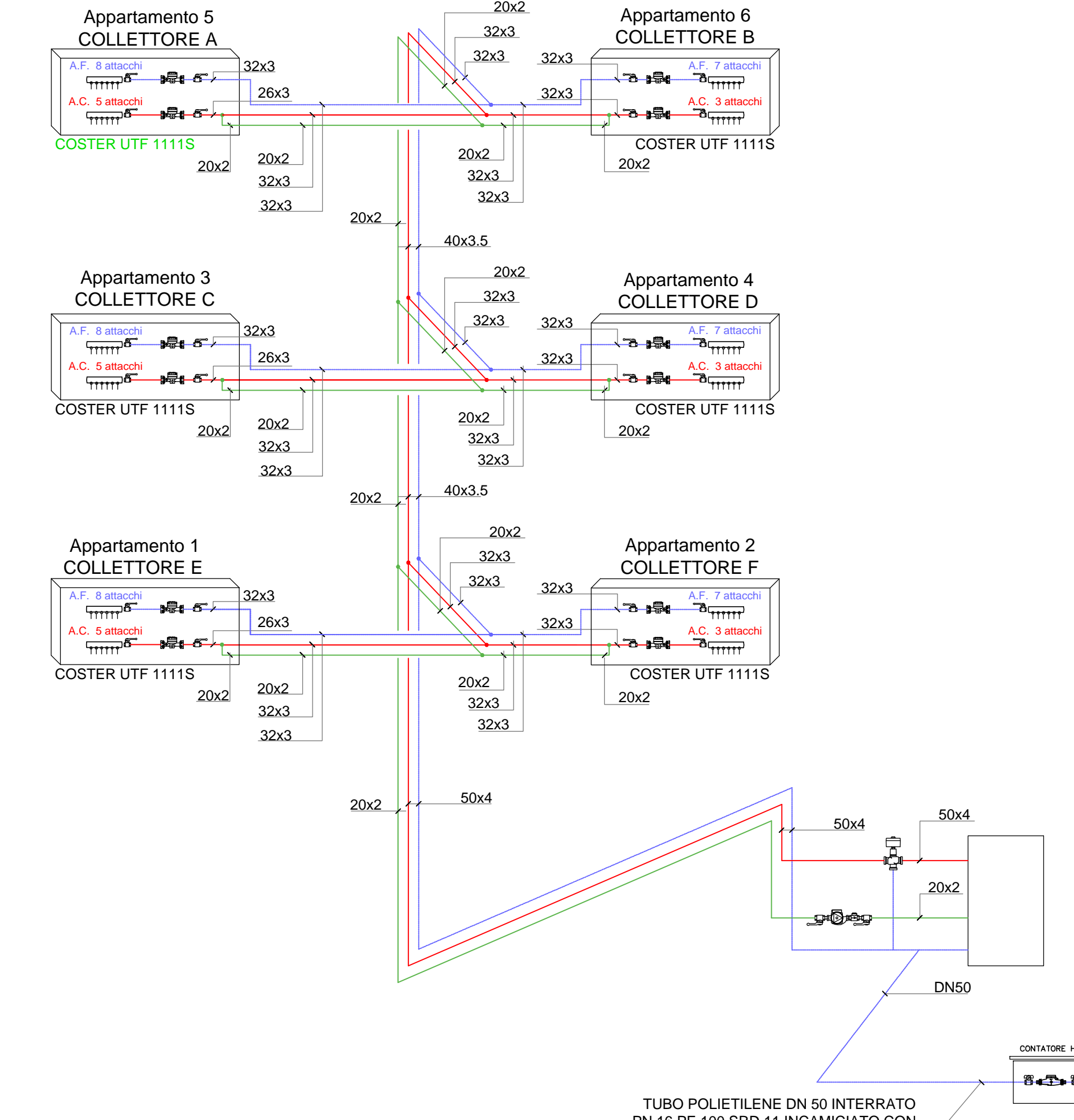


PIANO RIALZATO

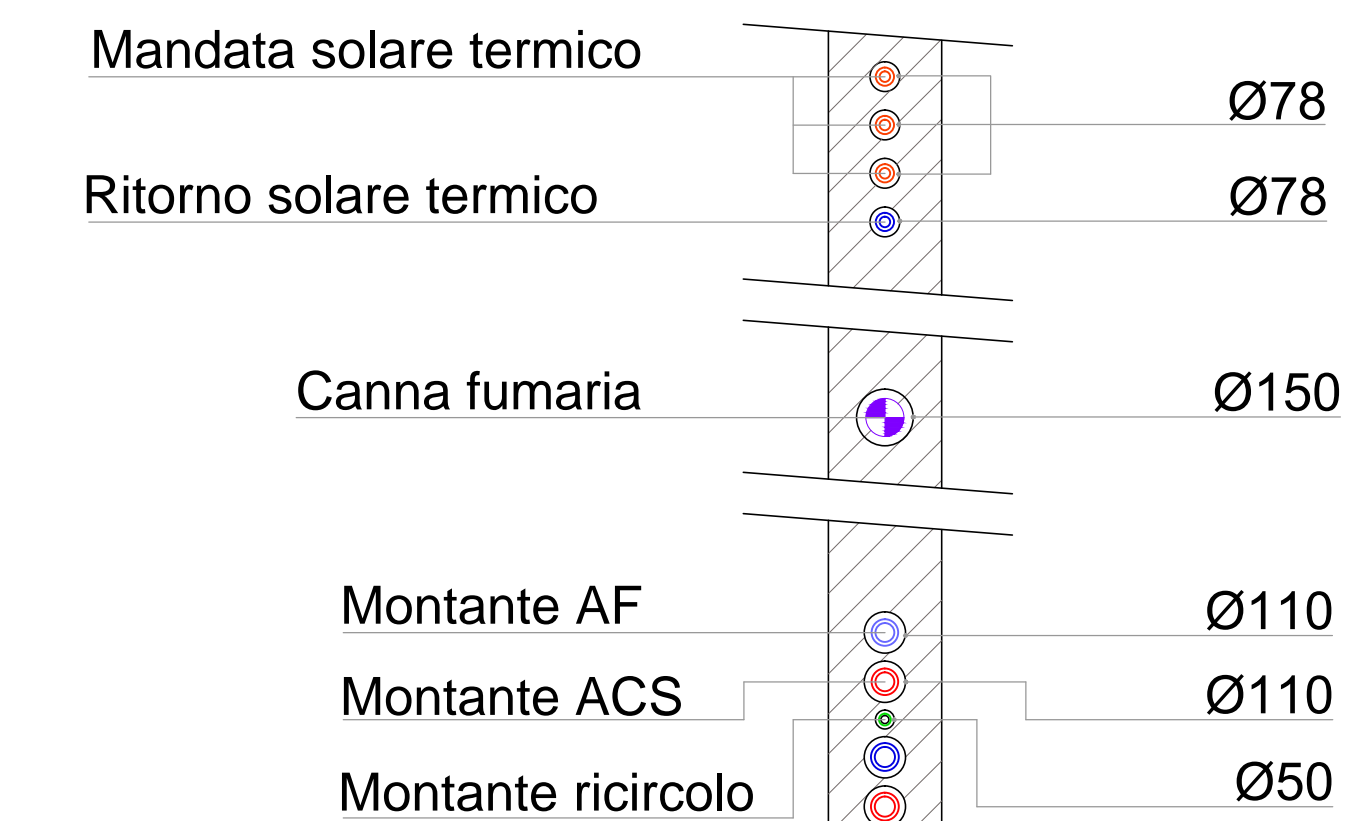


PIANO SECONDO

SCHEMA ALTIMETRICO IDRICO-SANITARIO



Riserve all'interno delle travi in tubo di PVC



LEGENDA SIMBOLI UTILIZZATI

	Tubazione acqua fredda
	Tubazione acqua calda
	Tubazione circuito di ricircolo
	Cassetta derivazione U.I.
	Collettore distribuzione acqua

Note alla realizzazione:  
 La distribuzione all'interno della U.I. è in tubo multistrato, nei diametri indicati nella pianta.  
 I raccordi, tee, curve sono protetti da nastro catramato