

**“STELE”**  
di Emidio Galassi

48

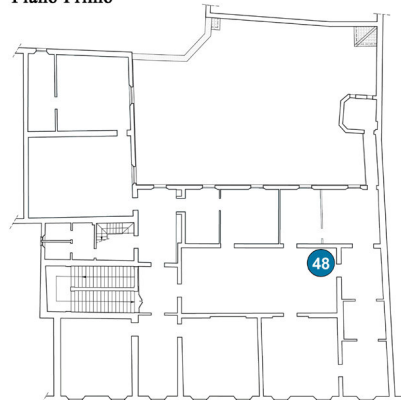
Datazione: 1995

Materiale: Gres

Dimensioni:  $h = \text{cm } 225 \ \varnothing \text{ cm } 16$

Ubicazione: Via Zanelli  
Comune di Faenza  
Piano primo, Settore Territorio

Piano Primo



*Particolare dell'opera*

*Emidio Galassi:*

1983: Vincitore del Premio Faenza con “Refrattario”