

COMPLESSO NATATORIO COPERTO

Inquadramento:
 Piazzale Pancrazi n°1, Faenza (RA)
 Foglio 131; Particella 580 e porzione particella 1554

OPERE PREFABBRICATE:
 PIANTE FONDAZIONI E PARTICOLARI COSTRUTTIVI

2 Dicembre 2013

SCALA 1:50, 1:20

Proprietà: Comune di Faenza
 Committente e gestore: Nuova CO.GI. Sport soc. coop. p.a. Gestione Impianti Sportivi e Promozione
 Responsabile dei Lavori / Responsabile del procedimento: Ing. Massimo Donati c/o Comune di Faenza, Piazza del Popolo 31, Faenza (RA)

COOPROGETTO
 architettura ingegneria servizi
 Via Severini, 18 - 48018 Faenza (RA)
 tel. 0546-29237 - fax. 0546-29261
 segreteria@cooprogetto.it

E. S. I. PROJECT
 collaboratori:
 Per. Ing. Andrea Bravaccini

novatech
 Per. Ing. Alberto Schwarz
 Per. Ing. Christian Bassi

collaboratori:
 Progetto strutturale
 Ing. Marco Peroni
 Geologo: Giancarlo Andreatta
 Coordinatore Sicurezza:
 Ing. Paolo Ruggeri

Pratiche precedenti:
 Firma dei tecnici ognuno per le proprie competenze

Pratica visione

DOCUMENTO TIMBRATO E FIRMATO
 NELL'ORIGINALE CARTACEO
 DEPOSITATO AGLI ATTI

SP1	F08/11 DA
01	44

TUTTI I DIRITTI SONO RISERVATI, OGNI RIPRODUZIONE ANCHE PARZIALE DEL SEGUENTE DISEGNO E' PERMESSA AI TERMINI DI LEGGE (art. c.c. 2574)

**NOTA 1: LE OPERE RELATIVE ALLA REALIZZAZIONE
 DELLE DUE VASCHE (NUOTO E COMPENSAZIONE) COMPREDENTI PLATEA,
 MURI D'ELEVAZIONE E SOLETTE, NONCHE' LE SOLETTE DEI LOCALI TECNICI
 SONO ESCLUSE DA QUESTO APPALTO**

PRESCRIZIONI PER I MATERIALI

CALCESTRUZZO

-FONDAZIONI:
 classe di esposizione XC2 (a/c<0.60)
 dosaggio minimo di cemento 280 Kg/mc
 slump S4
 inerte massimo <30mm
 C 25/30

-CALCESTRUZZO ELEMENTI IN C.A.:
 classe di esposizione XC1 (a/c<0.60)
 dosaggio minimo di cemento 260 Kg/mc
 slump S4
 inerte massimo <30mm
 C 28/35

-CALCESTRUZZO ELEMENTI PREFABBRICATI:
 classe di esposizione XC1 (a/c<0.60)
 dosaggio minimo di cemento 260 Kg/mc
 slump S4
 inerte massimo <30mm
 C 40/50

-VASCHE IN C.A.:
 dosaggio minimo di cemento 300 Kg/mc
 classe di esposizione XD2 (a/c<0.55)
 slump S3
 inerte massimo <15mm
 C 32/40

-SPESSORE COPRIFERRO:
 Fondazioni: 4.0 cm (minimo)
 Strutture in elevazione e orizzontali: 3.0cm (minimo)
 (salvo diverse prescrizioni date dalla normativa antincendio)

ACCIAIO PER C.C.A.

B450 C: armature longitudinali e trasversali (staffe)
 B450 A: rete elettrosaldata

STRUTTURE IN LEGNO

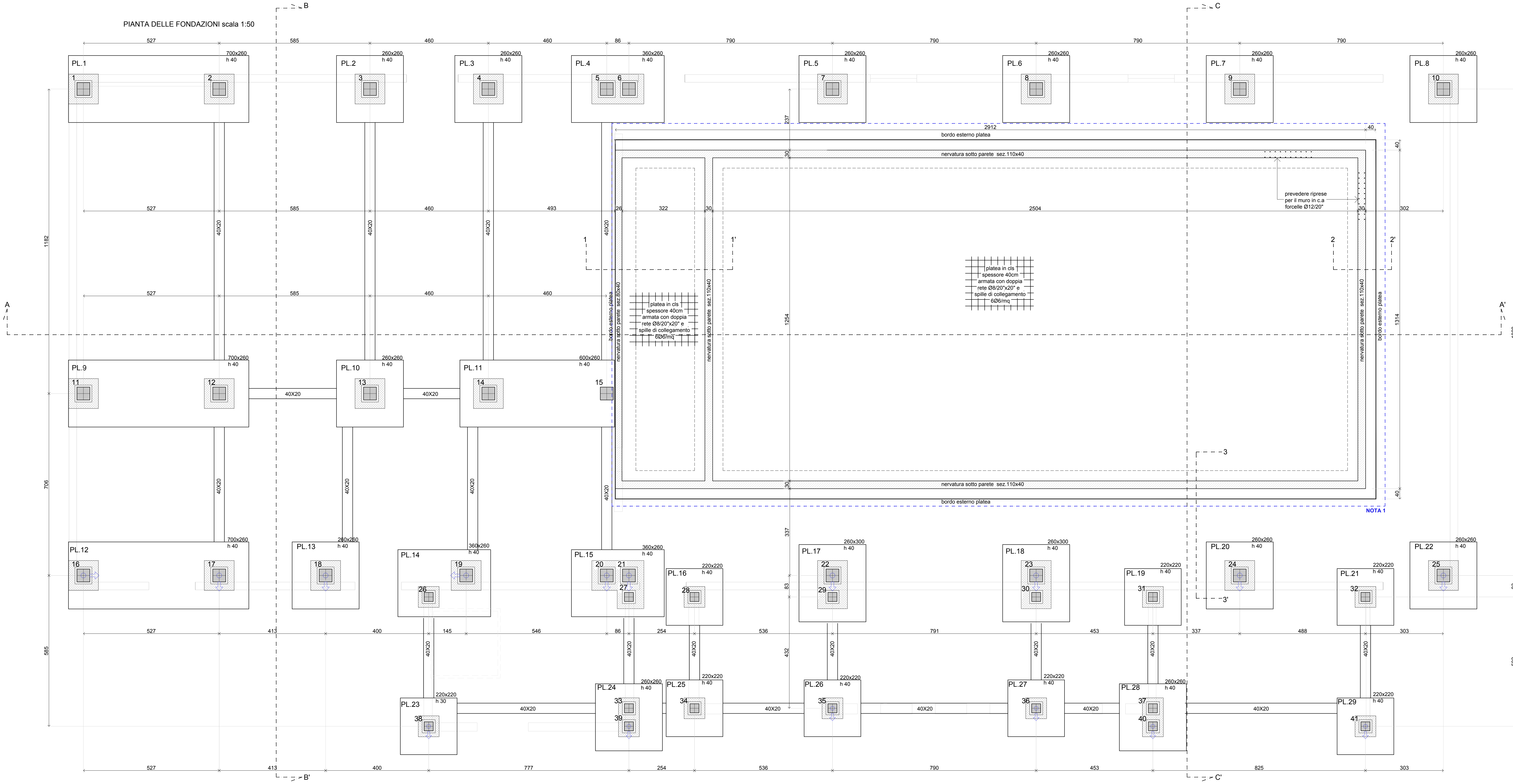
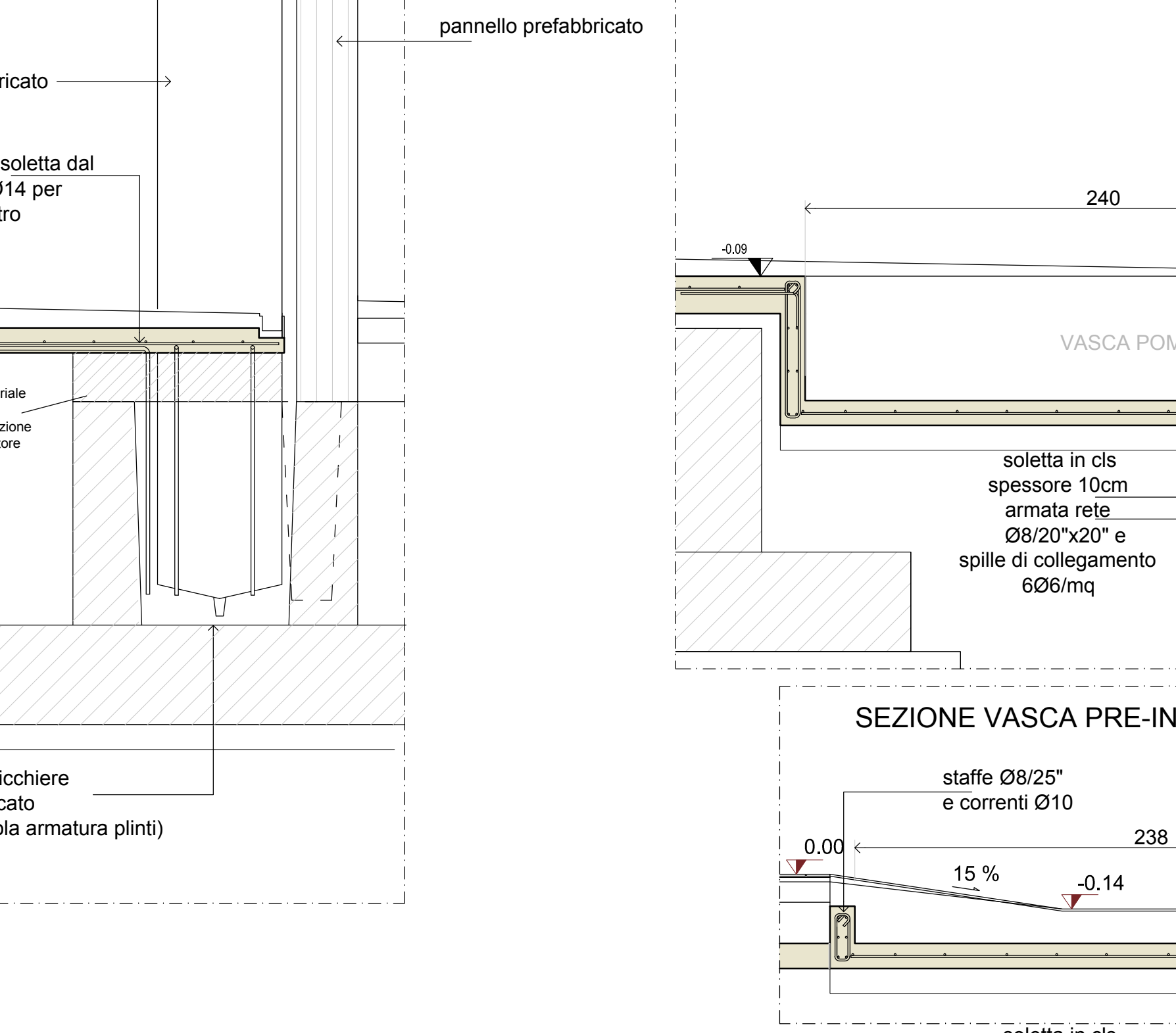
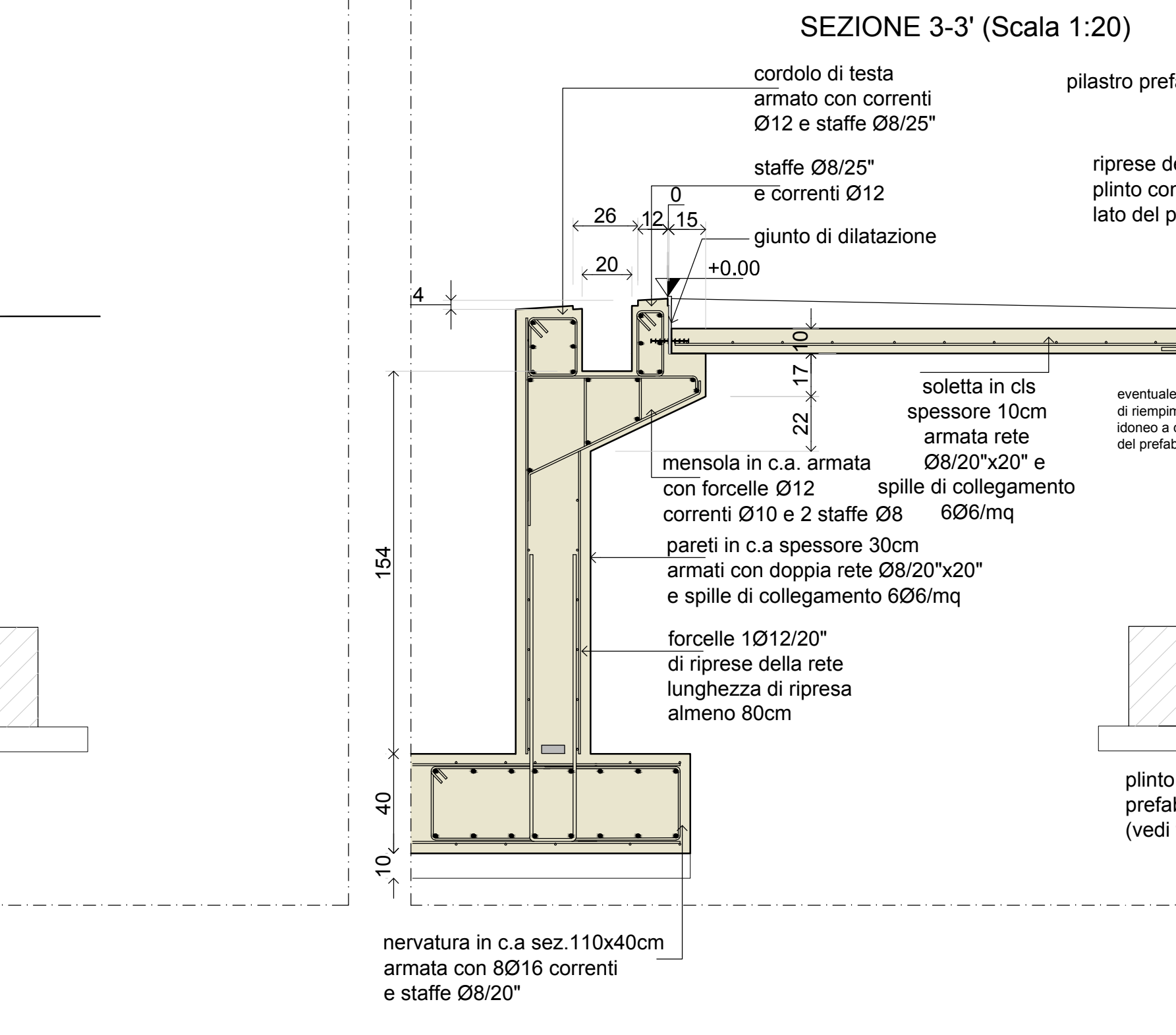
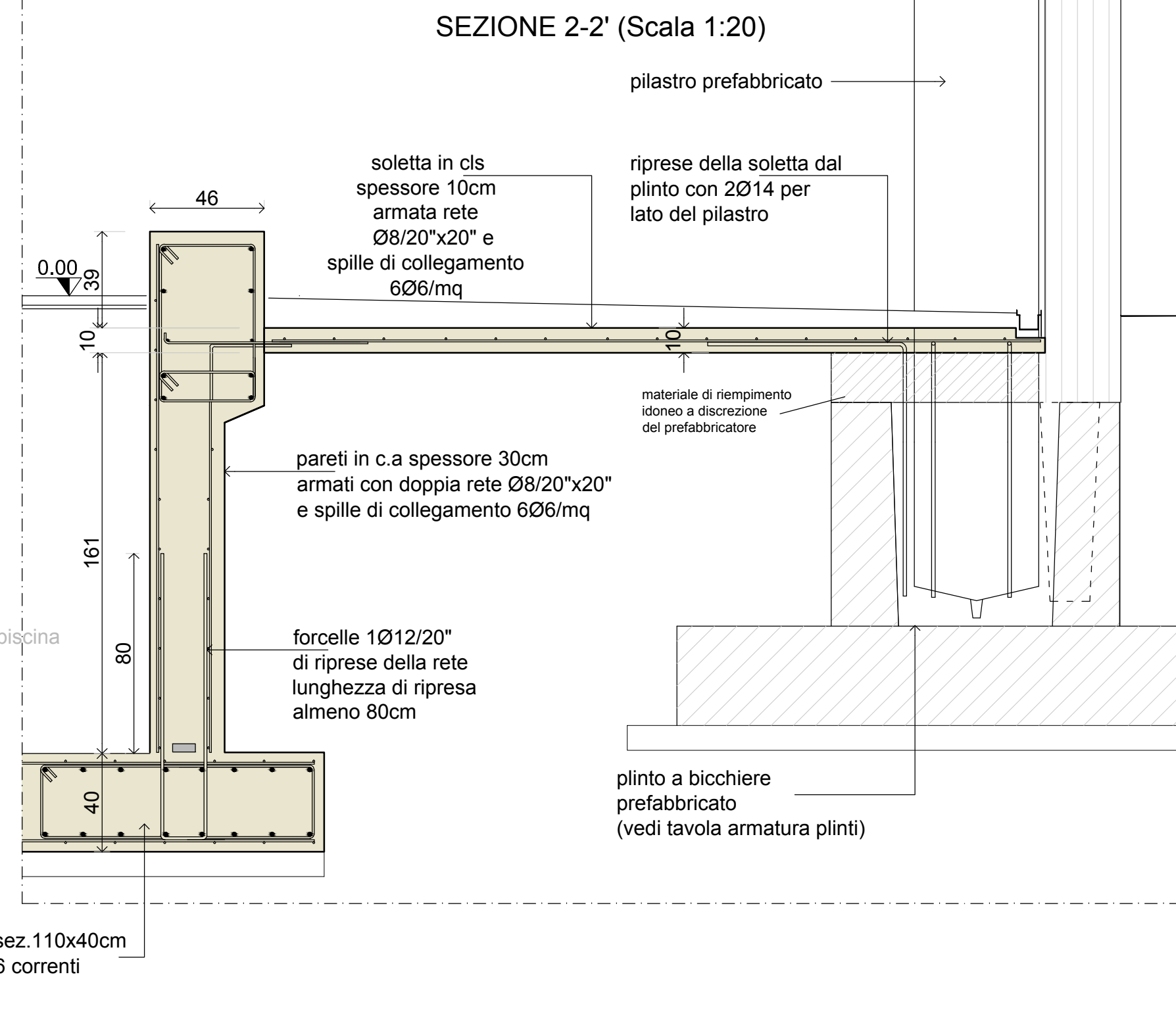
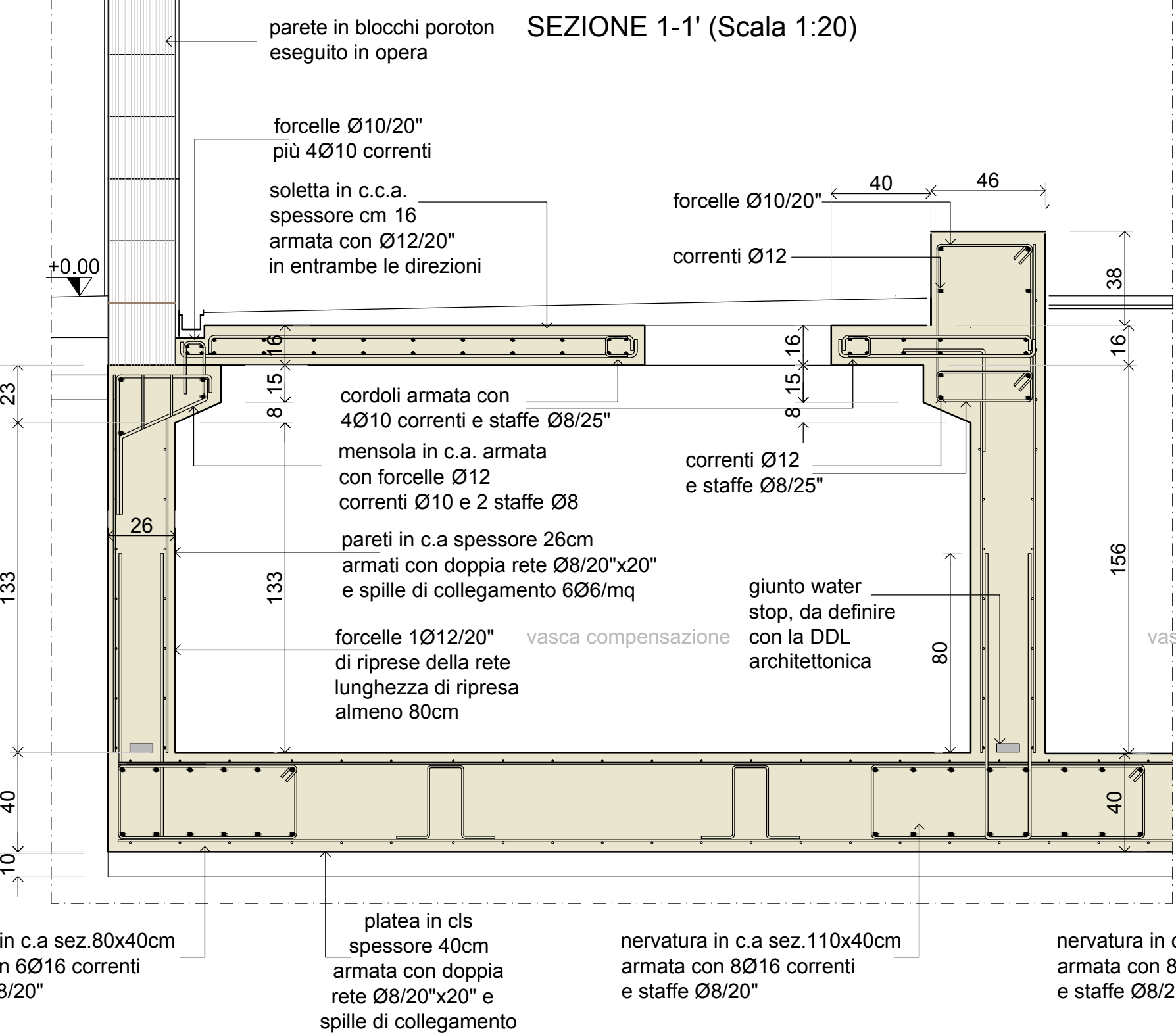
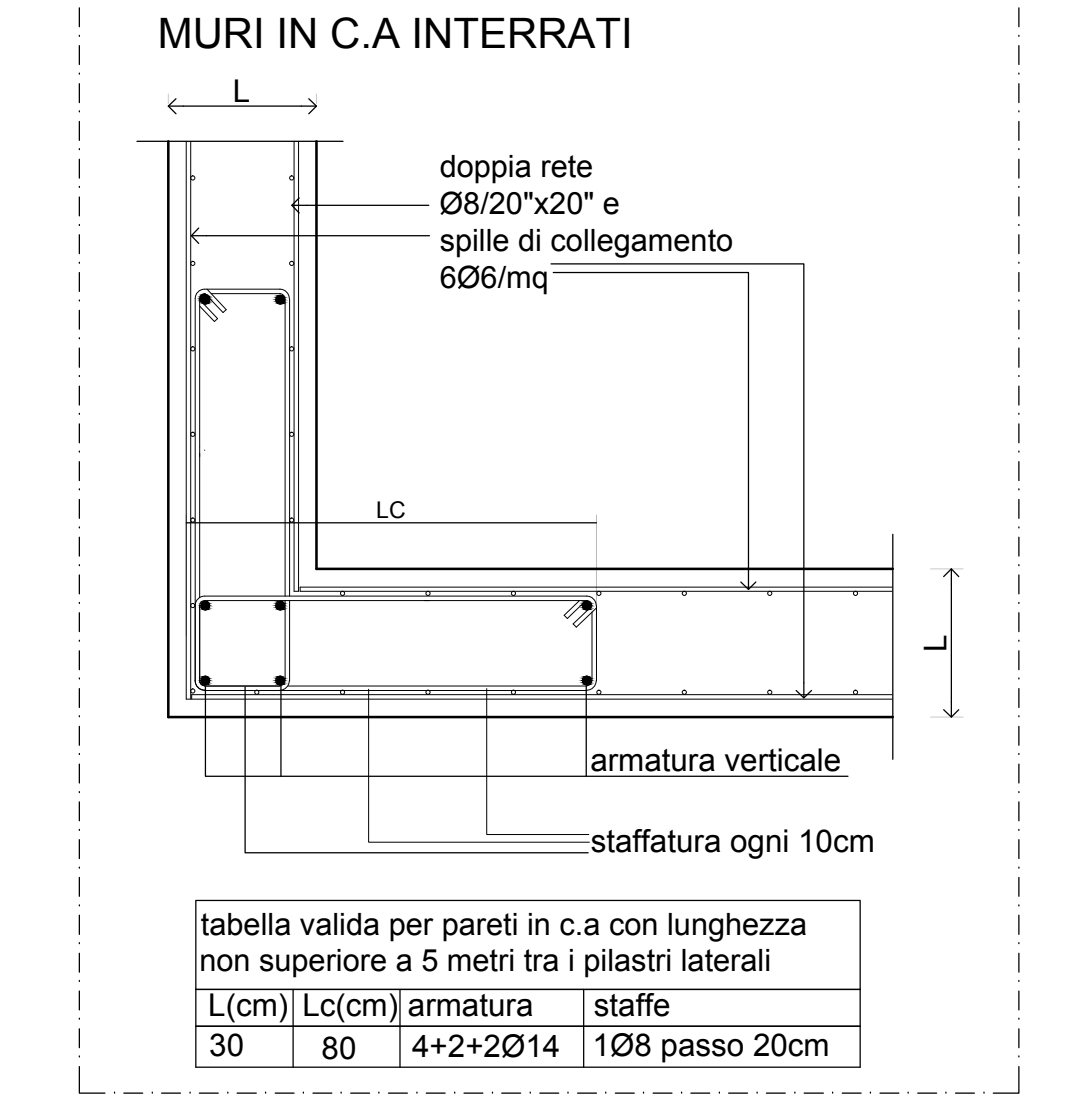
LEGNO LAMELLARE TIPO GL24 (BS11)

L'IMPRESA E' TENUTA AL CONTROLLO DELLE MISURE E AL CONFRONTO
 CON LE TAVOLE DEL PROGETTO ARCHITETTICO;
 QUALSIASI DUBBIO VA COMUNICATO ALLA DIREZIONE LAVORI PRIMA DEL
 PROCEDERE AL GETTO

TABELLA RIASSUNTIVA GANCI DI CHIUSURA DELLE STAFFE

VALORE DI -A-	
per staffe Ø6	= 10cm
per staffe Ø8	= 10cm
per staffe Ø10	= 15cm
per staffe Ø12	= 15cm

ARMATURE ANGOLI
 MURI IN C.A. INTERRATI



NOTA 1