

VARIANTE AL PIANO PARTICOLAREGGIATO DI  
INIZIATIVA PRIVATA DENOMINATO "AREA CAVIRO -  
SUBCOMPARTO IV - SCHEDA N° 18" DI CUI ALLA  
AUTORIZZAZIONE N° 1152 DEL 12/12/2005

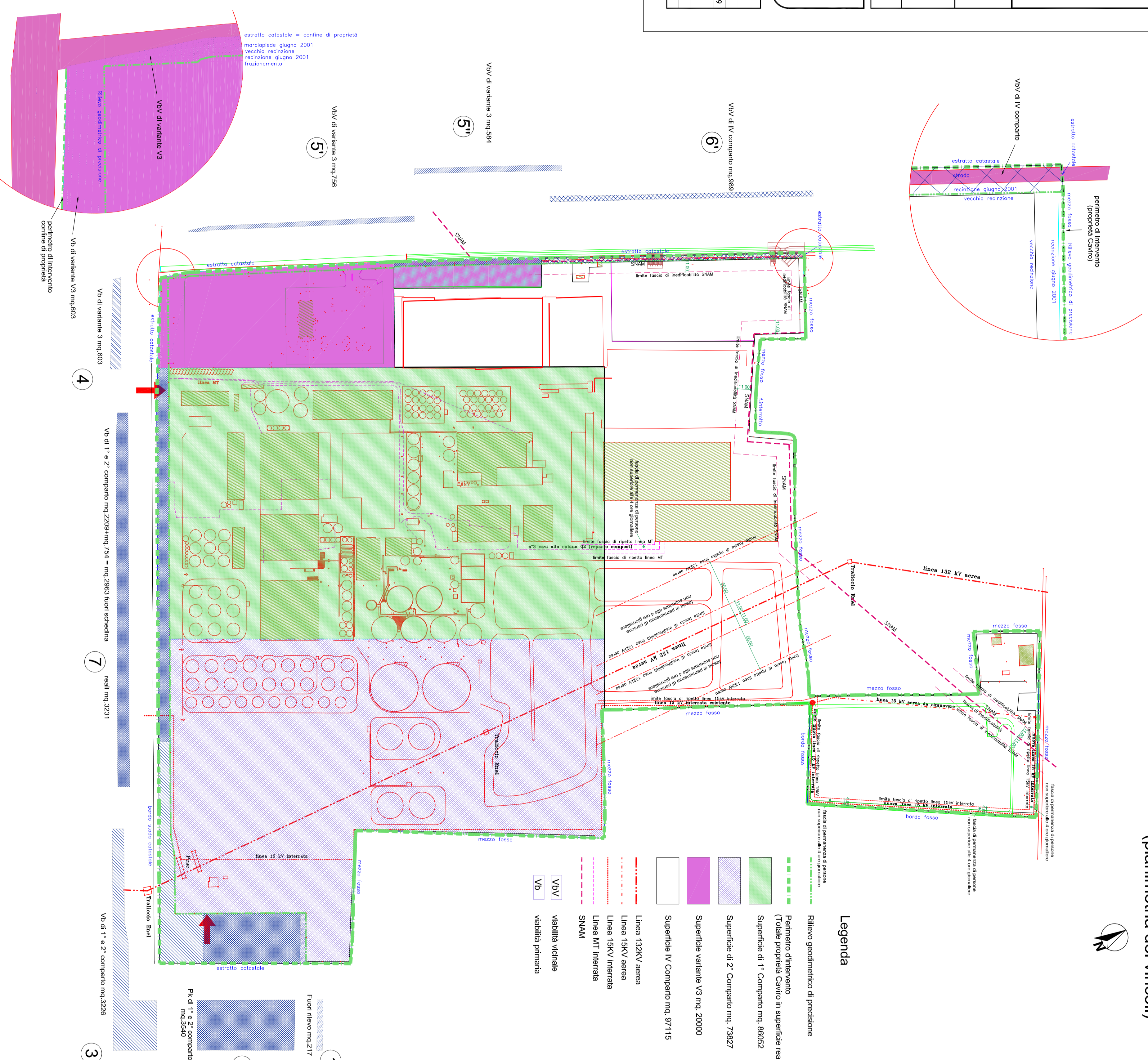
STATO DI FATTO: PLANIMETRIA GENERALE E CATASTALE,  
CALCOLO AREA INTERVENTO POTENZIALITÀ  
EDIFICATORIE RESIDUE, VINCOLI ESTERNI

Autore:	TRACI
Scala:	1/2000
DATA PROGETTO:	NOVEMBRE 2009
CONTO EMPRESA:	ESL AGENZIA
PROFESSIONISTA DEL PROGETTO:	DOTT. ING. ENRICO SPAZZOLI

PROFESSIONISTA ASSOCIATO  
ING. ENRICO SPAZZOLI  
AGENZIA CATASTALE - 0510012000  
Via Capomonte, n° 98 - 47101 S. S. Maria  
Tel. 0541/200000 - Fax 0541/200001  
www.enricospazzoli.it

PROIEZIONE IN COORDINATE UTM	REAZIONE	AMMISSIONE	VERIFICA	DATA
PROIEZIONE	ES	ES	ES	31/01/2010

PLANIMETRIA GENERALE Scala 1:2000  
(planimetria dei vincoli)



PLANIMETRIA CATASTALE Scala 1:2000

Particella n°	Superficie mq.
113	23.50,05
114	00,07,29
156	01,08,10
126	00,02,10
127	00,01,47
143	00,08,25
144	00,03,57
147	00,01,05
148	00,02,28
154	00,03,30
166	00,03,30
163	00,08,07
153	00,18,88
151	00,09,18
159	00,00,17
11	00,27,54
97	00,50,30
88	01,45,72
<b>Totale Catasti</b>	<b>237,21,05</b>
<b>Superficie Schilata</b>	<b>237,21,05</b>

CALCOLO DELLA SUPERFICIE DI SCHEMINA

1) Riferio geometrico di precisione	mq.	273845
2) Piani Catastro	mq.	4210
3) Piani Catastro di 2° comparto	mq.	3226
4) Valutata primaria presente in schilata di 1° e 2° comparto	mq.	3226
5) Valutata primaria presente in schilata di variante 3	mq.	603
6) Valutata scariale VOV di variante 3	mq.	736
7) Valutata scariale VOV di variante 3	mq.	889
8) Valutata scariale VOV di IV comparto	mq.	889
9) Totale superfici Catastro in schilata	mq.	283780
10) Valutata primaria fuori schilata	mq.	3221
11) Valutata primaria fuori schilata	mq.	287506
12) Superficie catastale complessiva	mq.	287506
13) Tolleranza catastale	mq.	- 515

CALCOLO SUPERFICIE IV COMPARTO

Superficie di schilata	mq.	283780
Superficie pubblica in schilata	mq.	3226
1) Voz (vado, passiva di 1° e 2° comparto)	mq.	3440
2) Pk 1-2 (greci, pabli di 1° e 2° comparto)	mq.	6766
Superficie di 1° comparto in schilata	mq.	8802
Superficie di 2° comparto in schilata	mq.	7200
Superficie di IV comparto	mq.	20000
Superficie di IV comparto	mq.	97115

CALCOLO DELLA SU POTENZIALE

Superficie in schilata mq. 283780	mq.	111041
Valutata mq. (3226+603+736+584+489) mq. 6138		
Superficie in schilata mq. (283780-6138) mq. 277642		
Su potenziale 40% della SI		

