



**COMUNE DI FAENZA - SETTORE TERRITORIO**

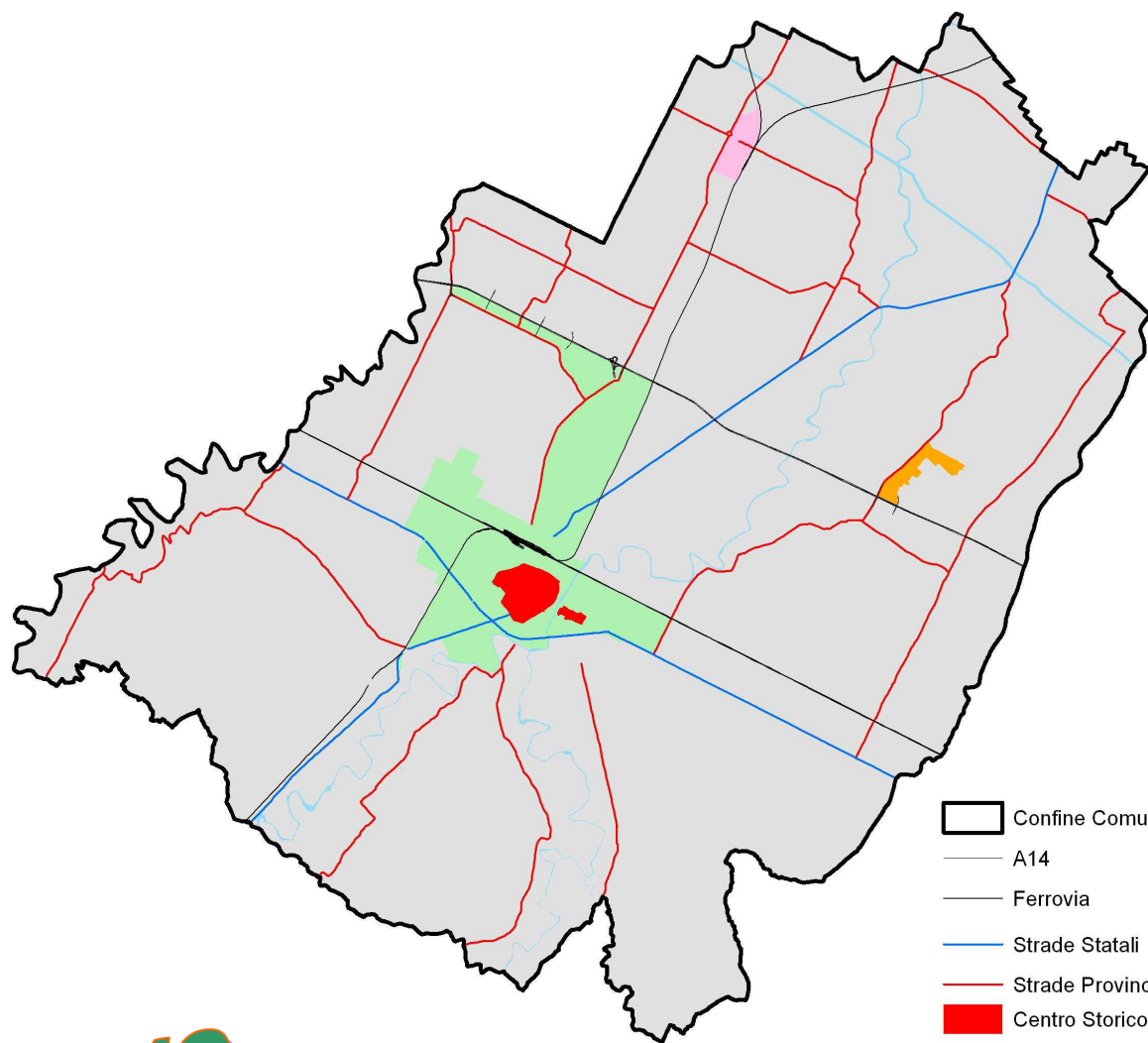
**S.I.T. - Sistema Informativo Territoriale**

**Via Zanelli, 4 - Tel 0546 691551 / Fax 0546 691553**

E-mail [territorio@comune.faenza.ra.it](mailto:territorio@comune.faenza.ra.it)

<http://www.comune.faenza.ra.it>

# **Statistica dell'attività edilizia del Comune di Faenza**



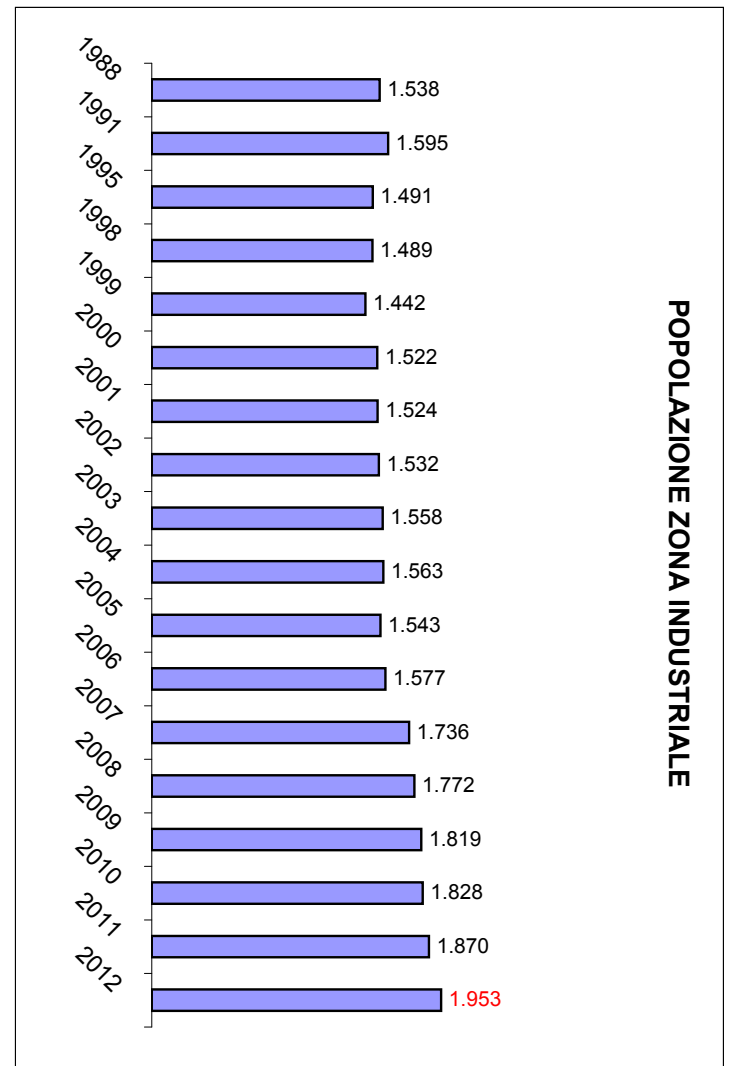
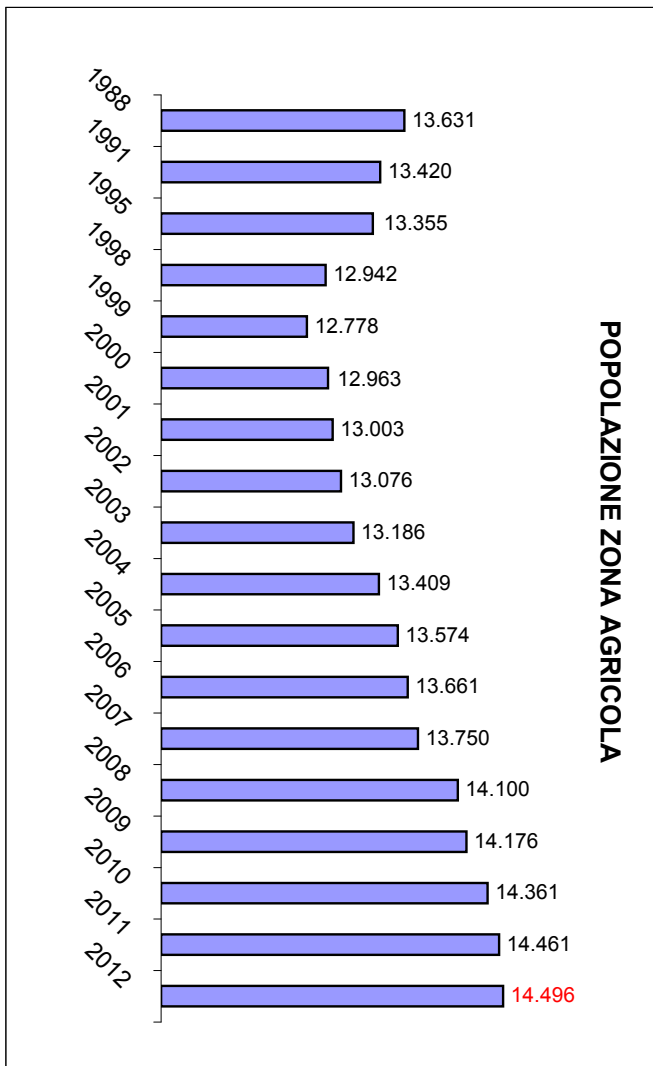
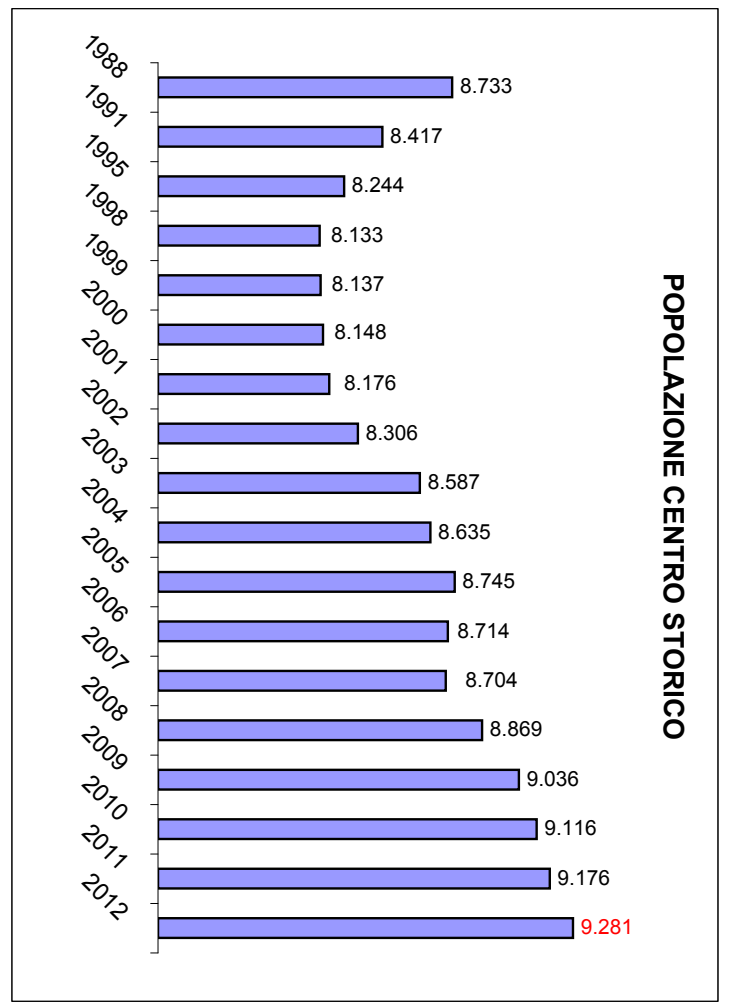
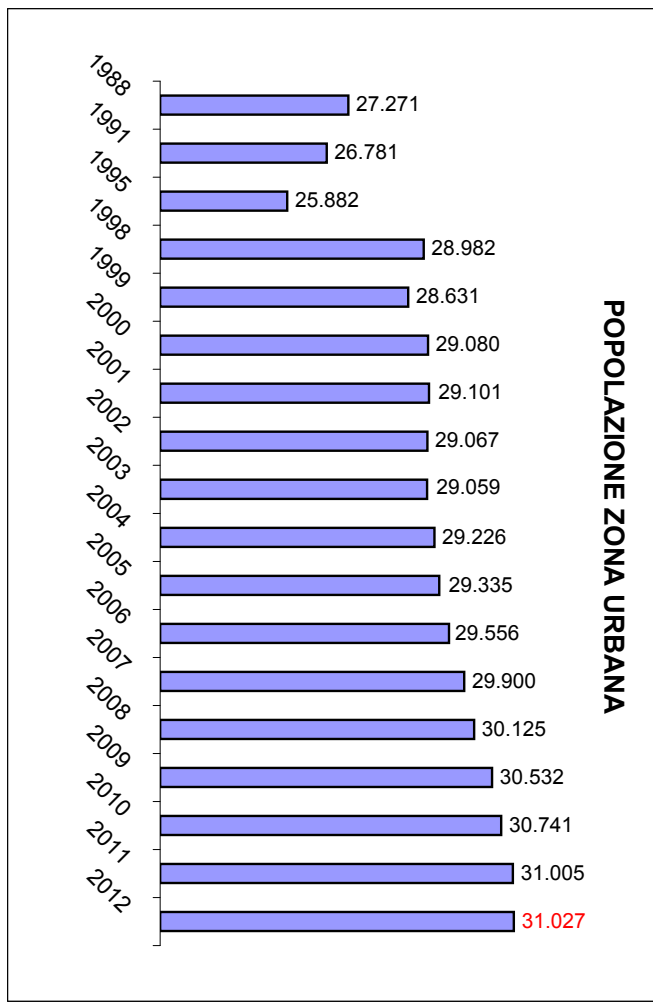
-  Confine Comunale
-  A14
-  Ferrovia
-  Strade Statali
-  Strade Provinciali
-  Centro Storico
-  Zona Urbana
-  Zona Agricola
-  Granarolo
-  Reda

**2012**

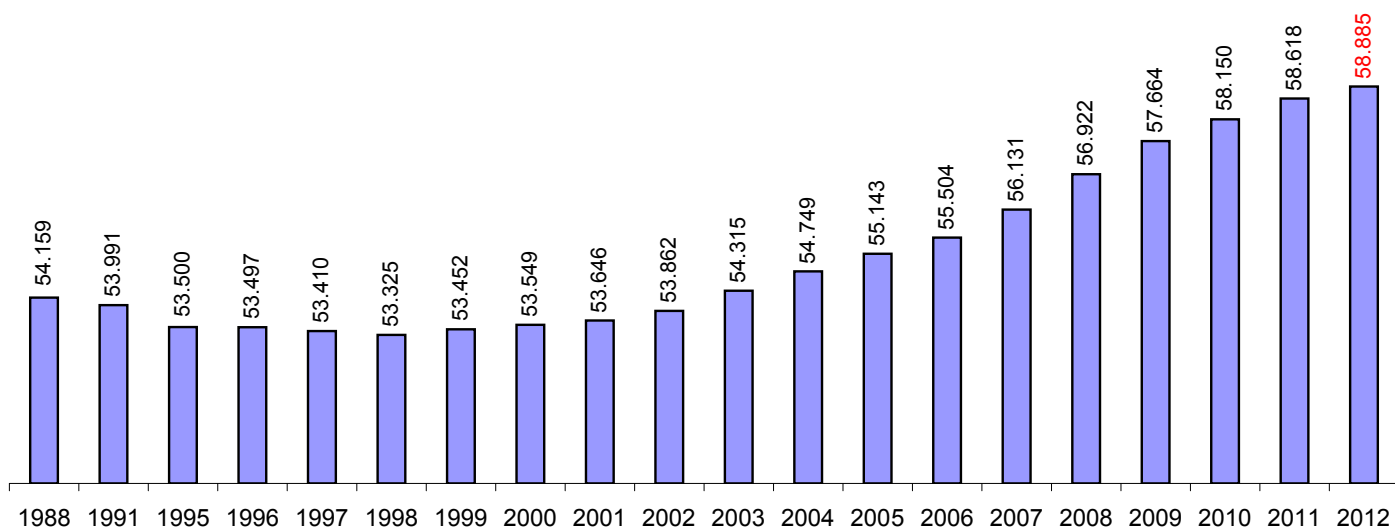
## *Suddivisione famiglie e popolazione per zone*

| Zona di PRG             | FAMIGLIE 2011 |      | FAMIGLIE 2012 |      | POPOLAZIONE 2011 |      | POPOLAZIONE 2012 |      | PERSONE PER FAMIGLIA 2011 | PERSONE PER FAMIGLIA 2012 |
|-------------------------|---------------|------|---------------|------|------------------|------|------------------|------|---------------------------|---------------------------|
|                         | n°            | %    | n°            | %    | n°               | %    | n°               | %    | n°                        | n°                        |
| <b>CENTRO STORICO</b>   | 4.629         | 18%  | 4.646         | 18%  | 9.176            | 16%  | 9.281            | 16%  | 1,98                      | 2,00                      |
| <b>ZONA URBANA</b>      | 13.776        | 54%  | 13.904        | 54%  | 31.005           | 53%  | 31.027           | 53%  | 2,25                      | 2,23                      |
| <b>ZONA INDUSTRIALE</b> | 793           | 3%   | 820           | 3%   | 1.870            | 3%   | 1.953            | 3%   | 2,36                      | 2,38                      |
| <b>ZONA AGRICOLA</b>    | 5.525         | 22%  | 5.569         | 22%  | 14.461           | 25%  | 14.496           | 25%  | 2,62                      | 2,60                      |
| <b>REDA</b>             | 352           | 1%   | 351           | 1%   | 849              | 1%   | 854              | 1%   | 2,41                      | 2,43                      |
| <b>GRANAROLO</b>        | 537           | 2%   | 547           | 2%   | 1.257            | 2%   | 1.274            | 2%   | 2,34                      | 2,33                      |
| <b>Totale</b>           | 25.612        | 100% | 25.837        | 100% | 58.618           | 100% | 58.885           | 100% | 2,29                      | 2,28                      |

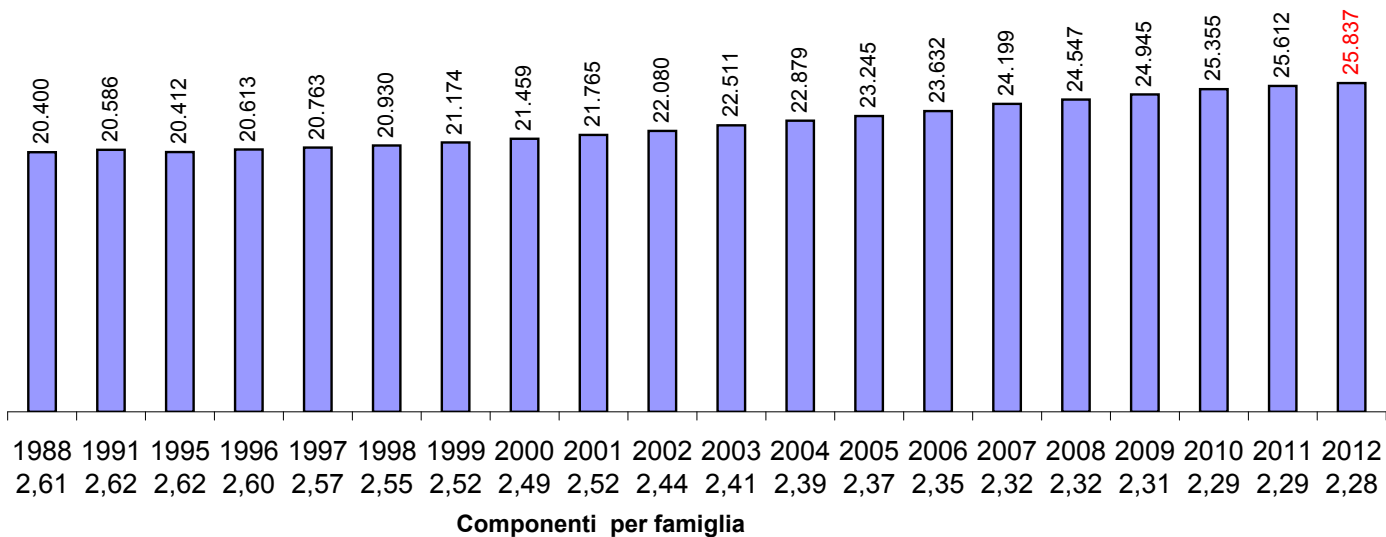
Centro Storico (1 Km<sup>2</sup>) 9.281 Ab/Km<sup>2</sup> - Reda (0,5 Km<sup>2</sup>) 1.708 Ab/Km<sup>2</sup>



## ANDAMENTO POPOLAZIONE

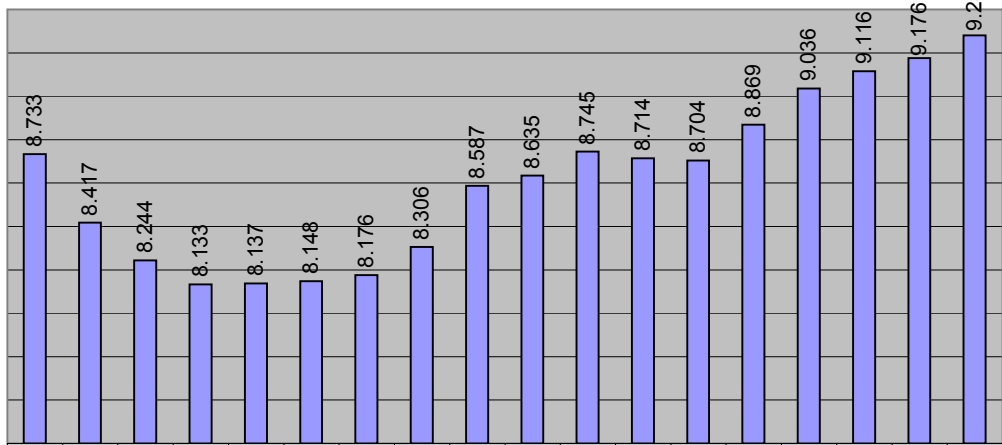


## ANDAMENTO FAMIGLIE



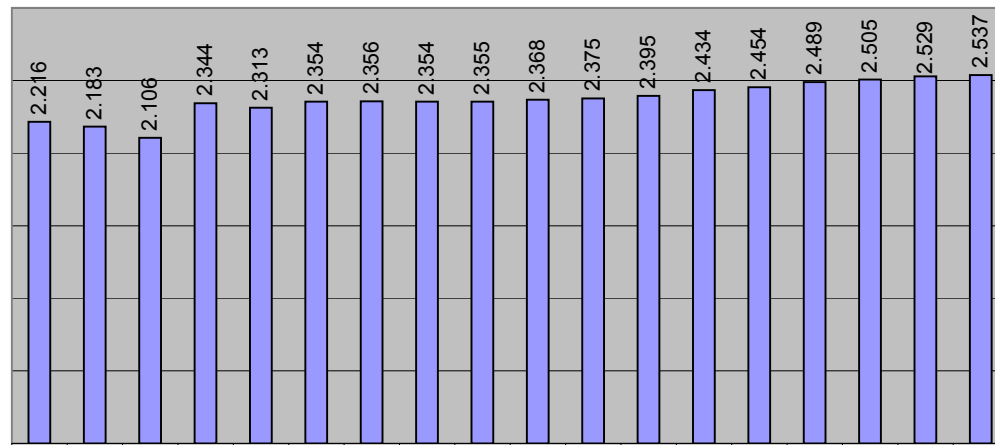
# Movimento della popolazione: la densità abitativa (Abitanti/Kmq)

## CENTRO STORICO - 1 Km<sup>2</sup>



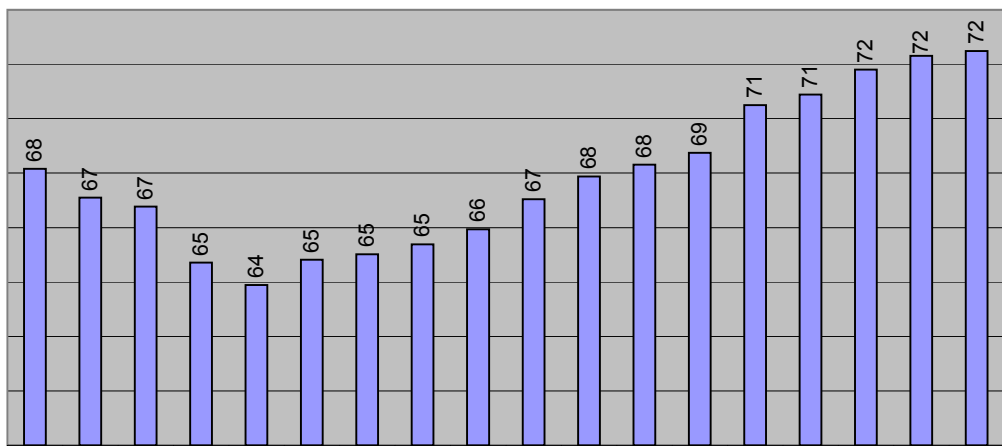
1988 1991 1995 1998 1999 2000 2001 2002 2003 2004 2005 2006 2007 2008 2009 2010 2011 2012  
dal 2001 +1.105 Ab/Kmq

## ZONA URBANA - 13 Km<sup>2</sup>



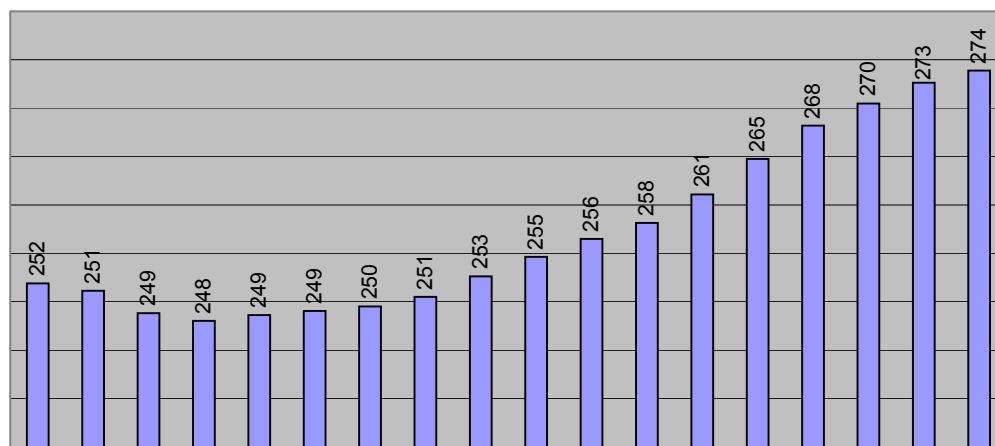
1988 1991 1995 1998 1999 2000 2001 2002 2003 2004 2005 2006 2007 2008 2009 2010 2011 2012  
dal 2001 +181 Ab/Kmq

## ZONA AGRICOLA - 200 Km<sup>2</sup>



1988 1991 1995 1998 1999 2000 2001 2002 2003 2004 2005 2006 2007 2008 2009 2010 2011 2012  
dal 2001 +7 Ab/Kmq

## COMUNE DI FAENZA - 215 Km<sup>2</sup>



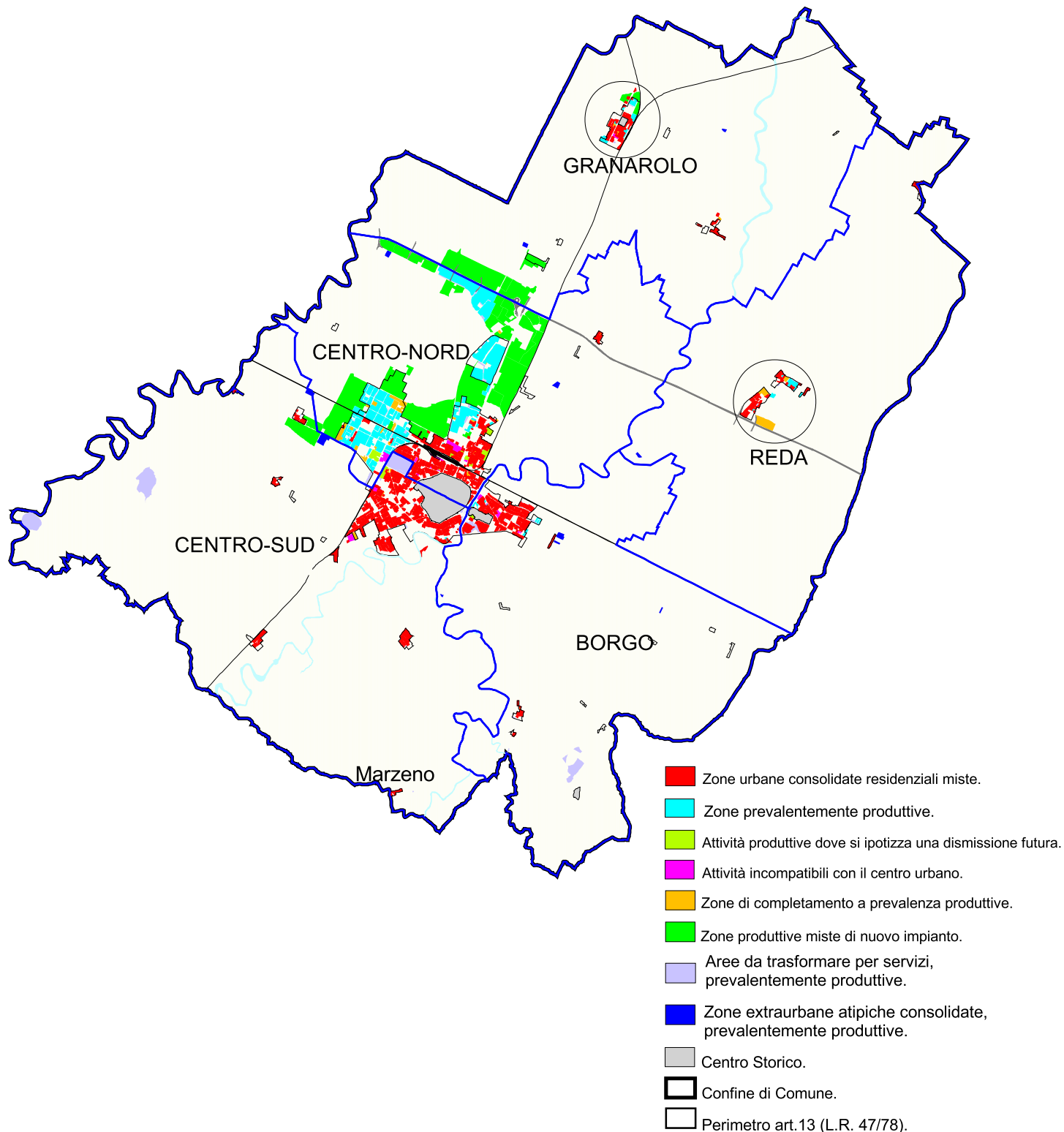
1988 1991 1995 1998 1999 2000 2001 2002 2003 2004 2005 2006 2007 2008 2009 2010 2011 2012  
dal 2001 +24 Ab/Kmq

n.b. La Zona Agricola non comprende le frazioni di Reda e Granarolo



# Comune di FAENZA

LE AREE URBANISTICHE - PRG '98





# Tipologie di interventi



(Per pratiche rilasciate nel 2012)

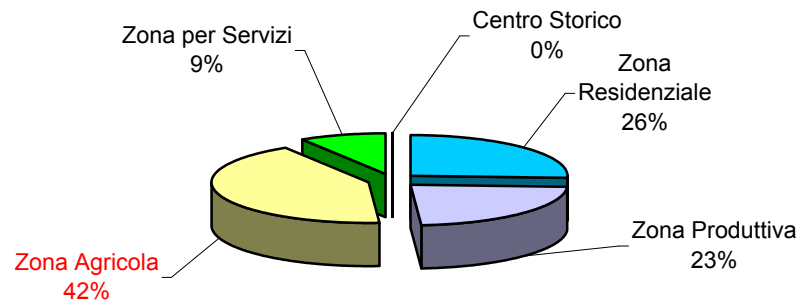
| Tipo di intervento                          | CENTRO STORICO |        | ZONA RESIDENZIALE |        | ZONA PRODUTTIVA |        | ZONA AGRICOLA |        | ZONA PER SERVIZI |      | TOT 2012    | TOT 2011    |
|---|----------------|--------|-------------------|--------|-----------------|--------|---------------|--------|------------------|------|-------------|-------------|
|   | n°             | %      | n°                | %      | n°              | %      | n°            | %      | n°               | %    | n°          | n°          |
| <b>Nuove costruzioni</b>                    | 0              | 0%     | 17                | 26%    | 15              | 23%    | 28            | 42%    | 6                | 9%   | 66          | 57          |
| <b>Recupero di fabbricati esistenti (*)</b> | 63             | 26%    | 59                | 24%    | 33              | 13%    | 79            | 32%    | 13               | 5%   | 247         | 250         |
| <b>Ristrutturazione e ampliamento</b>       | 0              | 0%     | 11                | 19%    | 10              | 17%    | 36            | 62%    | 1                | 2%   | 58          | 75          |
| <b>Cambio d'uso con opere</b>               | 5              | 21,75% | 8                 | 34,75% | 5               | 21,75% | 5             | 21,75% | 0                | 0%   | 23          | 41          |
| <b>Cambio d'uso senza opere</b>             | 14             | 35%    | 10                | 25%    | 6               | 15%    | 10            | 25%    | 0                | 0%   | 40          | 31          |
| <b>Opere in sanatoria</b>                   | 8              | 11%    | 35                | 46%    | 4               | 5%     | 29            | 38%    | 0                | 0%   | 76          | 64          |
| <b>Manutenzione straordinaria</b>           | 92             | 16%    | 266               | 47,5%  | 59              | 10,5%  | 132           | 24%    | 11               | 2%   | 560         | 462         |
| <b>Passo carraio</b>                        | 0              | 0%     | 2                 | 14%    | 0               | 0%     | 12            | 86%    | 0                | 0%   | 14          | 14          |
| <b>Demolizioni</b>                          | 0              | 0%     | 4                 | 36,5%  | 2               | 18%    | 4             | 36,5%  | 1                | 9%   | 11          | 11          |
| <b>Insegne e targhe</b>                     | 19             | 47,5%  | 7                 | 17,5%  | 12              | 30%    | 1             | 2,5%   | 1                | 2,5% | 40          | 45          |
| <b>Impianti tecnologici</b>                 | 3              | 1%     | 93                | 33%    | 37              | 13%    | 148           | 52%    | 2                | 1%   | 283         | 162         |
| <b>Recinzioni</b>                           | 0              | 0%     | 7                 | 22%    | 4               | 12,5%  | 21            | 65,5%  | 0                | 0%   | 32          | 28          |
| <b>Pergolati e annessi in legno</b>         | 0              | 0%     | 31                | 65%    | 1               | 2%     | 16            | 33%    | 0                | 0%   | 48          | 71          |
| <b>Vetrine</b>                              | 0              | 0%     | 0                 | 0%     | 0               | 0%     | 0             | 0%     | 0                | 0%   | 0           | 0           |
| <b>Piscina scoperta</b>                     | 0              | 0%     | 0                 | 0%     | 0               | 0%     | 0             | 0%     | 0                | 0%   | 0           | 4           |
| <b>Urbanizzazioni e SIO</b>                 | 0              | 0%     | 0                 | 0%     | 6               | 75%    | 0             | 0%     | 2                | 25%  | 8           | 7           |
| <b>Bonifica agricola</b>                    | 0              | 0%     | 0                 | 0%     | 0               | 0%     | 0             | 0%     | 0                | 0%   | 0           | 1           |
| <b>Altro (**)</b>                           | 7              | 11,5%  | 12                | 20%    | 7               | 11,5%  | 31            | 52%    | 3                | 5%   | 60          | 58          |
|   |                |        |                   |        |                 |        |               |        |                  |      | <b>1566</b> | <b>1381</b> |

(\*) Interventi di ristrutturazione, restauro e risanamento, modifiche interne ed esterne.

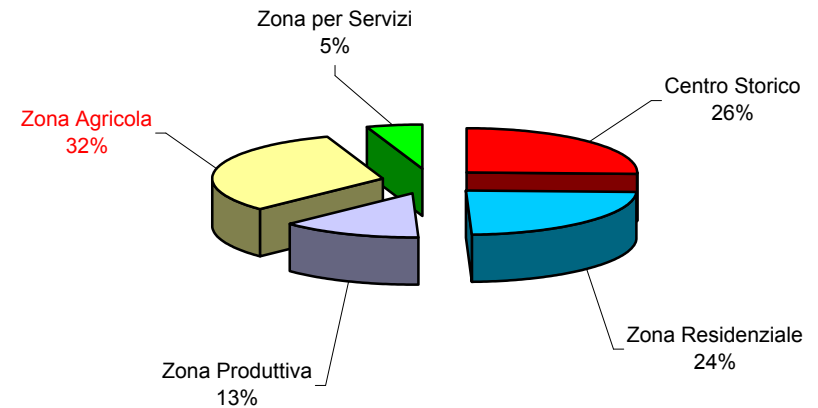
(\*\*) Interventi sulle infrastrutture, edicole sacre, tende, ecc.

# Tipologie di intervento

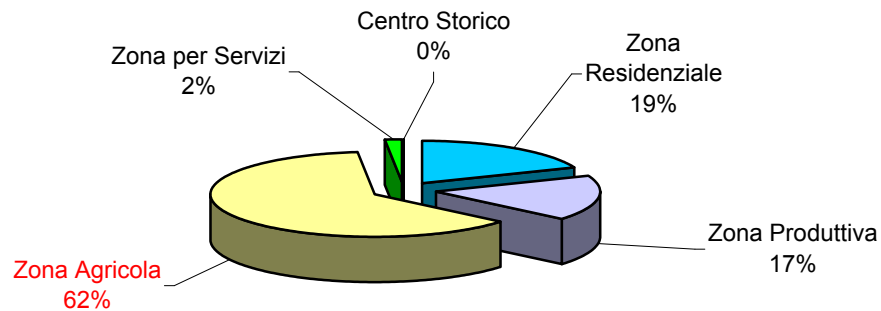
## NUOVE COSTRUZIONI



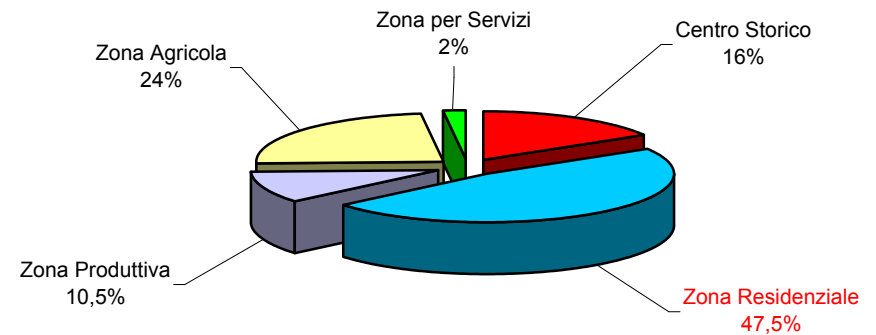
## RECUPERO DI FABBRICATI ESISTENTI



## RISTRUTTURAZIONE E AMPLIAMENTO



## MANUTENZIONE STRAORDINARIA





# Nuovi Appartamenti 2012

## per tipologia di intervento

(per pratiche rilasciate nel 2012)

| Tipo d'intervento                    | 2010       |             | 2011       |             | 2012      |             | 2009          | 2010          | 2011         | 2012         | 2009          | 2010          | 2011          | 2012          |
|--------------------------------------|------------|-------------|------------|-------------|-----------|-------------|---------------|---------------|--------------|--------------|---------------|---------------|---------------|---------------|
|                                      | n°         | %           | n°         | %           | n°        | %           | m² totali     | m² totali     | m² totali    | m² totali    | m² sup. media | m² sup. media | m² sup. media | m² sup. media |
| Nuove costruzioni                    | 147        | 62%         | 50         | 48%         | 19        | 26%         | 10.414        | 9.458         | 4.064        | 2.057        | 81            | 64            | 81            | 108           |
| Recupero di fabbricati esistenti (*) | 30         | 13%         | 24         | 23%         | 18        | 24,5%       | 2.841         | 2.346         | 1.764        | 1.473        | 68            | 78            | 74            | 82            |
| Ristrutturazione e Ampliamento       | 13         | 5%          | 21         | 20%         | 26        | 35,5%       | 2.449         | 1.146         | 1.887        | 2.180        | 77            | 88            | 90            | 84            |
| Cambio d'uso con opere e altri       | 48         | 20%         | 10         | 10%         | 10        | 14%         | 1.921         | 4.081         | 771          | 984          | 84            | 85            | 77            | 98            |
| <b>Totale</b>                        | <b>238</b> | <b>100%</b> | <b>105</b> | <b>100%</b> | <b>73</b> | <b>100%</b> | <b>17.625</b> | <b>17.031</b> | <b>8.486</b> | <b>6.694</b> | <b>78</b>     | <b>72</b>     | <b>81</b>     | <b>92</b>     |

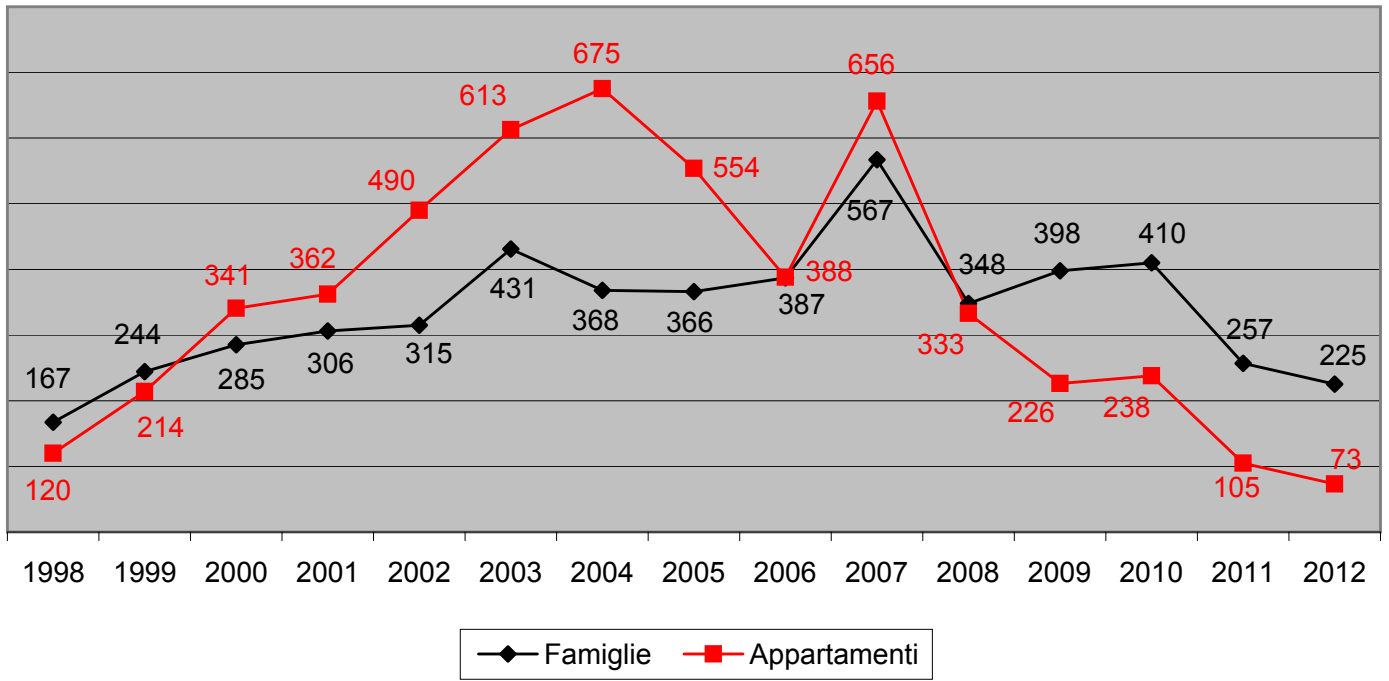
(\*) Interventi di ristrutturazione, restauro e risanamento, modifiche interne ed esterne.

## per zone urbanistiche e tipologie interventi

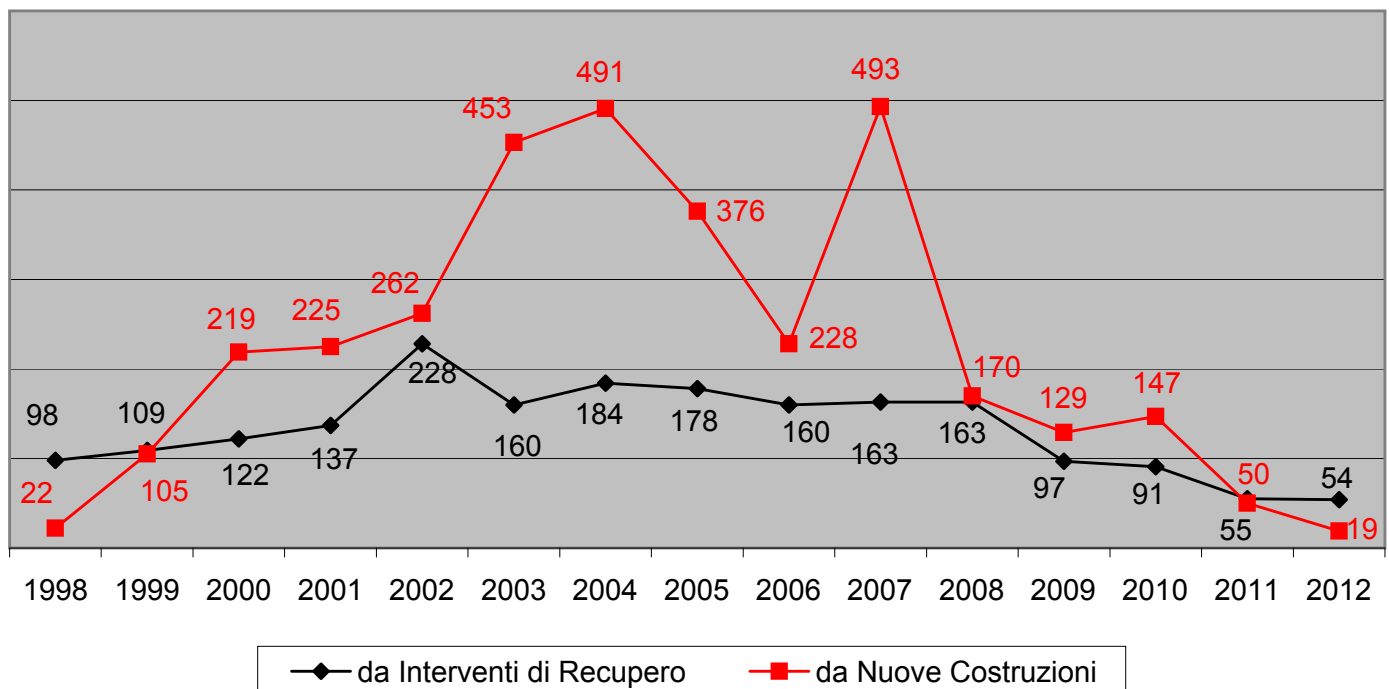
| Tipo d'intervento                    | CENTRO STORICO |           |          | ZONA RESIDENZIALE |           |           | ZONA PRODUTTIVA |          |          | ZONA AGRICOLA |           |           | TOTALE     |            |           |
|--------------------------------------|----------------|-----------|----------|-------------------|-----------|-----------|-----------------|----------|----------|---------------|-----------|-----------|------------|------------|-----------|
|                                      | 2010           | 2011      | 2012     | 2010              | 2011      | 2012      | 2010            | 2011     | 2012     | 2010          | 2011      | 2012      | 2010       | 2011       | 2012      |
| Nuove costruzioni                    | 0              | 0         | 0        | 136               | 38        | 13        | 1               | 5        | 2        | 10            | 7         | 4         | 147        | 50         | 19        |
| Recupero di fabbricati esistenti (*) | 16             | 15        | 1        | 1                 | 1         | 6         | 0               | 0        | 0        | 13            | 8         | 11        | 30         | 24         | 18        |
| Ristrutturazione e Ampliamento       | 0              | 0         | 0        | 2                 | 2         | 6         | 0               | 0        | 0        | 11            | 19        | 20        | 13         | 21         | 26        |
| Cambio d'uso con opere e altri       | 5              | 4         | 2        | 22                | 3         | 5         | 0               | 0        | 0        | 21            | 3         | 3         | 48         | 10         | 10        |
| <b>Totale</b>                        | <b>21</b>      | <b>19</b> | <b>3</b> | <b>161</b>        | <b>44</b> | <b>30</b> | <b>1</b>        | <b>5</b> | <b>2</b> | <b>55</b>     | <b>37</b> | <b>38</b> | <b>238</b> | <b>105</b> | <b>73</b> |

(\*) Interventi di ristrutturazione, restauro e risanamento, modifiche interne ed esterne.

## NUOVE FAMIGLIE e NUOVI APPARTAMENTI



## NUOVI APPARTAMENTI



# Nuove Superfici *2012*

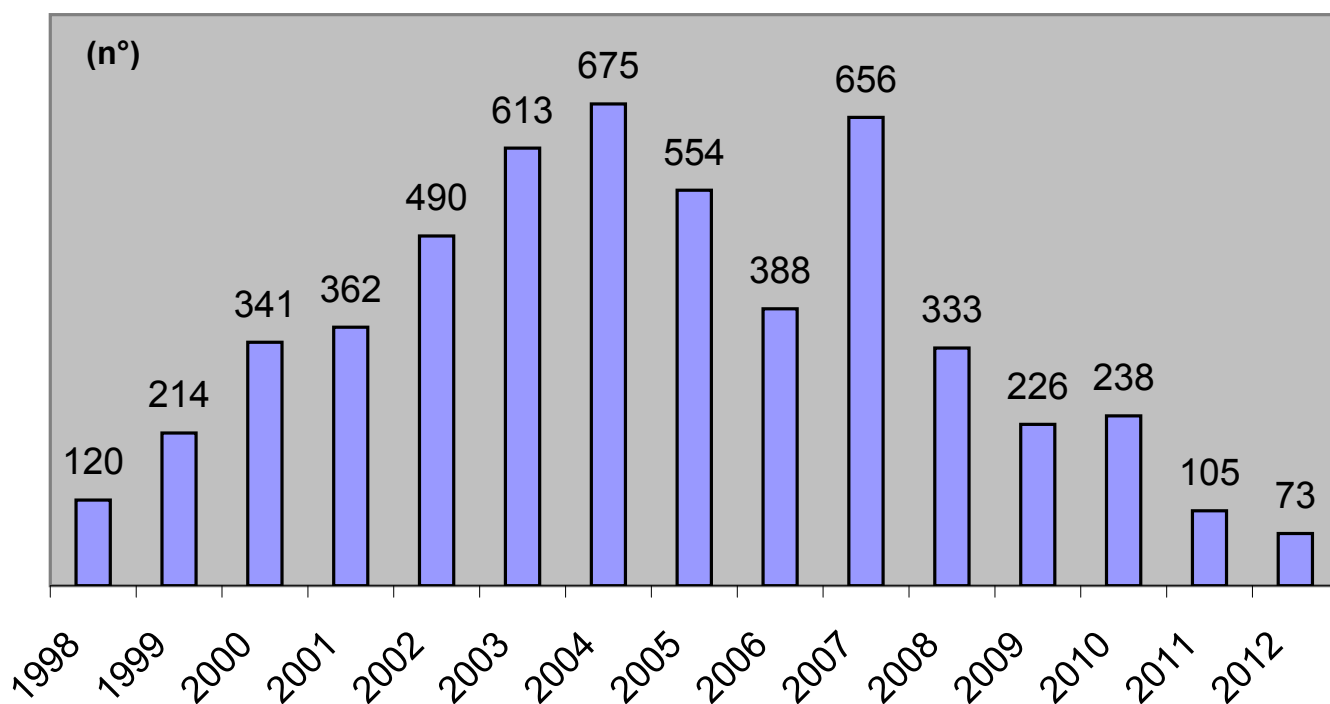
| Tipo d'intervento | Nuove Superfici |               |             | Nuove Superfici |               |             | Nuove Superfici |               |             | Nuove Superfici |               |             |
|-------------------|-----------------|---------------|-------------|-----------------|---------------|-------------|-----------------|---------------|-------------|-----------------|---------------|-------------|
|                   | 2009            |               |             | 2010            |               |             | 2011            |               |             | 2012            |               |             |
|                   | n°              | mq.           | %           | n°              | mq.           | %           | n°              | mq.           | %           | n°              | mq.           | %           |
| Nuove costruzioni | 66              | 54.086        | 85%         | 40              | 25.447        | 86%         | 56              | 33.937        | 83%         | 66              | 12.117        | 76%         |
| Ampliamenti       | 56              | 9.347         | 15%         | 33              | 4.158         | 14%         | 75              | 6.994         | 17%         | 58              | 3.820         | 24%         |
| <b>Totale</b>     | <b>122</b>      | <b>63.433</b> | <b>100%</b> | <b>73</b>       | <b>29.605</b> | <b>100%</b> | <b>131</b>      | <b>40.931</b> | <b>100%</b> | <b>124</b>      | <b>15.937</b> | <b>100%</b> |

| Destinazione d'uso          | CENTRO STORICO |             | ZONA RESIDENZIALE |             | ZONA PRODUTTIVA |             | ZONA AGRICOLA |             | ZONA PER SERVIZI |             | TOTALE        |             |
|-----------------------------|----------------|-------------|-------------------|-------------|-----------------|-------------|---------------|-------------|------------------|-------------|---------------|-------------|
|                             | mq.            | %           | mq.               | %           | mq.             | %           | mq.           | %           | mq.              | %           | mq.           | %           |
| Abitativa (*)               | 0              | 0%          | 2.741             | 100%        | 772             | 12%         | 2.473         | 37%         | 0                | 0%          | 5.986         | 38%         |
| Servizi                     | 0              | 0%          | 0                 | 0%          | 308             | 5%          | 0             | 0%          | 100              | 100%        | 408           | 2,5%        |
| Commercio al dettaglio (**) | 0              | 0%          | 0                 | 0%          | 16              | 0%          | 83            | 1%          | 0                | 0%          | 99            | 0,5%        |
| Artigianato                 | 0              | 0%          | 0                 | 0%          | 1.382           | 21%         | 0             | 0%          | 0                | 0%          | 1.382         | 9%          |
| Produttivo                  | 0              | 0%          | 0                 | 0%          | 4.013           | 62%         | 172           | 3%          | 0                | 0%          | 4.185         | 26%         |
| Agricola                    | 0              | 0%          | 0                 | 0%          | 0               | 0%          | 3.877         | 59%         | 0                | 0%          | 3.877         | 24%         |
| Alberghiera                 | 0              | 0%          | 0                 | 0%          | 0               | 0%          | 0             | 0%          | 0                | 0%          | 0             | 0%          |
| <b>Totale</b>               | <b>0</b>       | <b>100%</b> | <b>2.741</b>      | <b>100%</b> | <b>6.491</b>    | <b>100%</b> | <b>6.605</b>  | <b>100%</b> | <b>100</b>       | <b>100%</b> | <b>15.937</b> | <b>100%</b> |

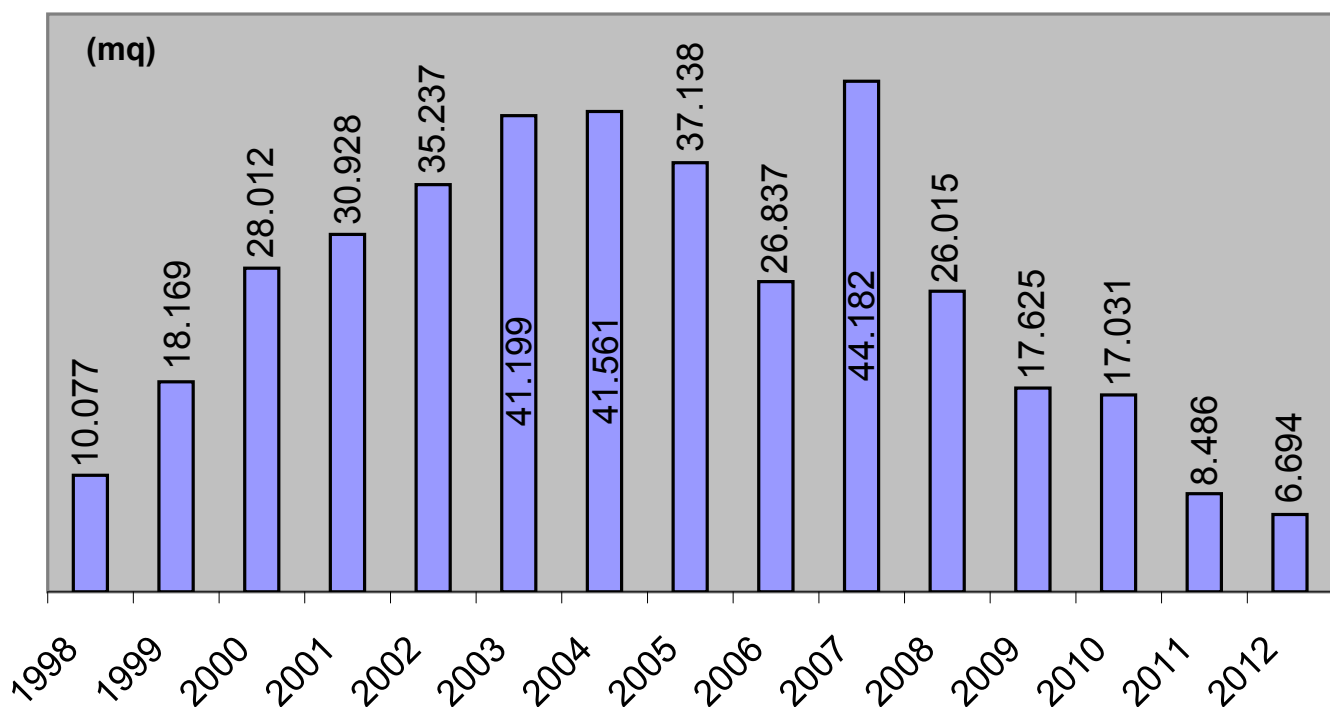
(\*) Comprensiva dei locali accessori e autorimesse a servizio dell'abitazione.  
n.b. I dati sono riferiti esclusivamente alle nuove costruzioni e ampliamenti.

(\*\*) E' compreso anche la funzione direzionale)

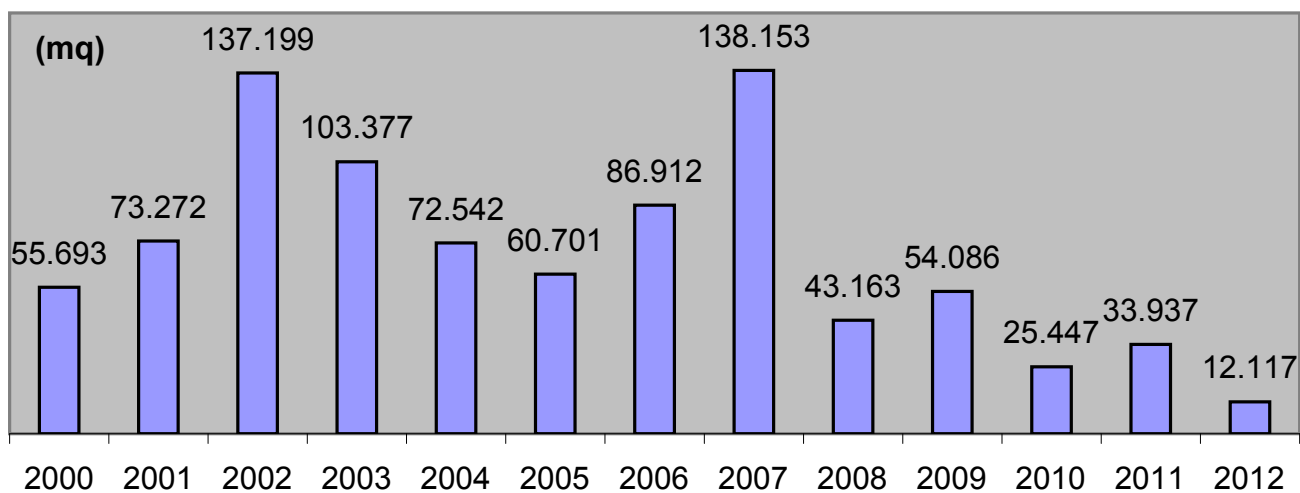
## NUOVI APPARTAMENTI



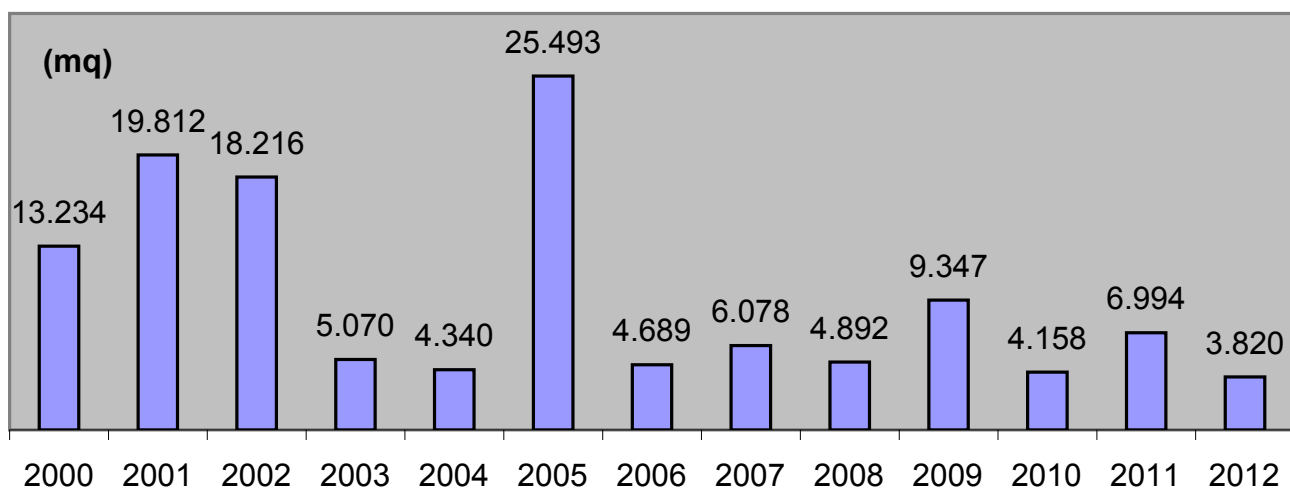
## NUOVE SUPERFICI RESIDENZIALI



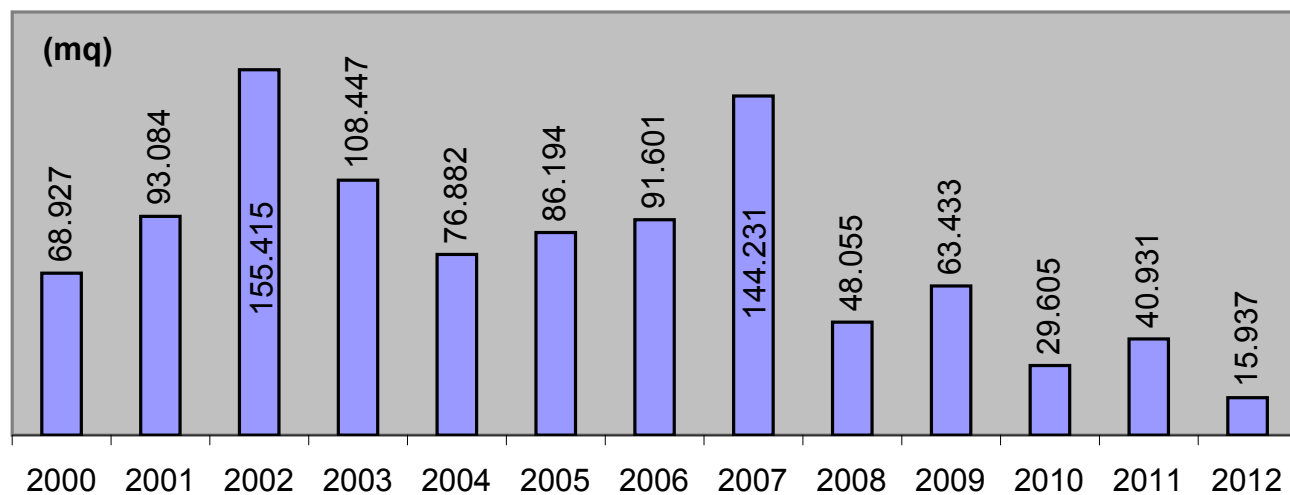
### SUPERFICI DERIVANTI DA NUOVE COSTRUZIONI



### SUPERFICI DERIVANTI DA AMPLIAMENTI



### TOTALE NUOVE SUPERFICI





# Attività edilizia per zona di PRG

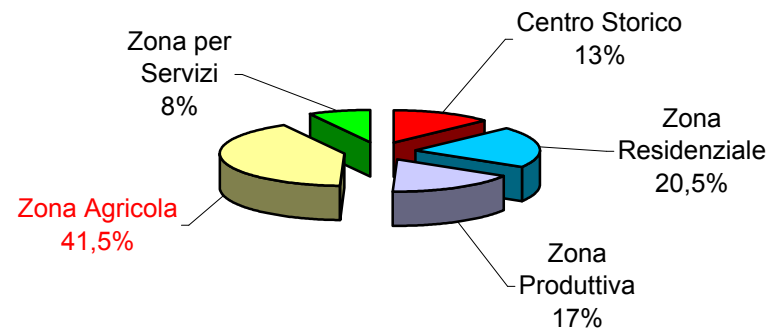
## 2012

(per pratiche rilasciate nel 2012)

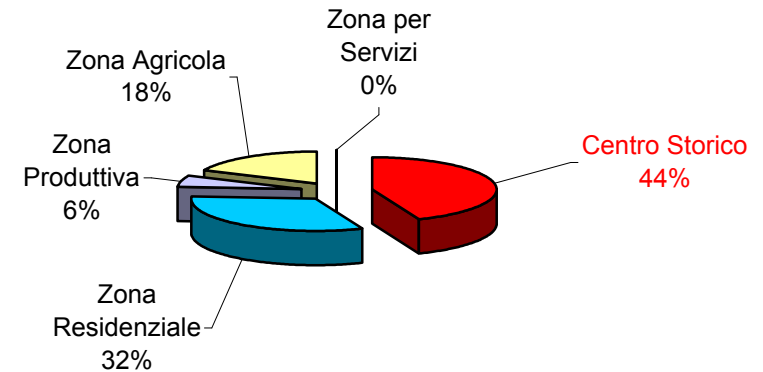
| ZONA DI PRG       | PERMESSI DI COSTRUIRE |             | AUTORIZZAZIONI P.P. - SIO |             | AUTORIZZAZIONI AMMINISTRATIVE |             | ATTIVITA' EDILIZIA LIBERA |             | DENUNCIA DI INIZIO ATTIVITA' |             | SEGNALAZIONE CERTIFICATA DI INIZIO ATTIVITA' |             | VALUTAZIONE PREVENTIVA |             | AUTORIZZAZIONI PAESAGGISTICHE |             | AUTORIZZAZIONE ATTIVITA' ESTRATTIVA |           | ALTRO    |             | TOTALE ATTI  |
|-------------------|-----------------------|-------------|---------------------------|-------------|-------------------------------|-------------|---------------------------|-------------|------------------------------|-------------|--|-------------|------------------------|-------------|-------------------------------|-------------|-------------------------------------|-----------|----------|-------------|--------------|
|                   | n°                    | %           | n°                        | %           | n°                            | %           | n°                        | %           | n°                           | %           | n°   | %           | n°                     | %           | n°                            | %           | n°                                  | %         | n°       | %           | n°           |
| CENTRO STORICO    | 20                    | 13%         | 0                         | 0%          | 15                            | 44%         | 71                        | 11%         | 15                           | 15%         | 89   | 15,5%       | 1                      | 5,5%        | 0                             | 0%          | 0                                   | 0%        | 0        | 0%          | 211          |
| ZONA RESIDENZIALE | 32                    | 20,5%       | 0                         | 0%          | 11                            | 32%         | 306                       | 48%         | 40                           | 39,5%       | 169  | 29%         | 6                      | 33%         | 0                             | 0%          | 0                                   | 0%        | 0        | 0%          | 564          |
| ZONA PRODUTTIVA   | 26                    | 17%         | 1                         | 100%        | 2                             | 6%          | 55                        | 8,5%        | 10                           | 10%         | 105  | 18%         | 0                      | 0%          | 2                             | 7%          | 0                                   | 0%        | 0        | 0%          | 201          |
| ZONA AGRICOLA     | 64                    | 41,5%       | 0                         | 0%          | 6                             | 18%         | 203                       | 31,5%       | 35                           | 34,5%       | 199  | 34,5%       | 10                     | 56%         | 27                            | 90%         | 0                                   | 0%        | 8        | 100%        | 552          |
| ZONA PER SERVIZI  | 12                    | 8%          | 0                         | 0%          | 0                             | 0%          | 6                         | 1%          | 1                            | 1%          | 17   | 3%          | 1                      | 5,5%        | 1                             | 3%          | 0                                   | 0%        | 0        | 0%          | 38           |
| <b>TOTALE</b>     | <b>154</b>            | <b>100%</b> | <b>1</b>                  | <b>100%</b> | <b>34</b>                     | <b>100%</b> | <b>641</b>                | <b>100%</b> | <b>101</b>                   | <b>100%</b> | <b>579</b>                                   | <b>100%</b> | <b>18</b>              | <b>100%</b> | <b>30</b>                     | <b>100%</b> | <b>0</b>                            | <b>0%</b> | <b>8</b> | <b>100%</b> | <b>1.566</b> |

|                  | PERMESSI DI COSTRUIRE | AUTORIZZAZIONI P.P. - SIO | AUTORIZZAZIONI AMMINISTRATIVE | ATTIVITA' EDILIZIA LIBERA | DENUNCIA DI INIZIO ATTIVITA' | SEGNALAZIONE CERTIFICATA DI INIZIO ATTIVITA' | VALUTAZIONE PREVENTIVA | AUTORIZZAZIONI PAESAGGISTICHE | AUTORIZZAZIONE ATTIVITA' ESTRATTIVA | ALTRO    | TOTALE ATTI  |
|------------------|-----------------------|---------------------------|-------------------------------|---------------------------|------------------------------|--|------------------------|-------------------------------|-------------------------------------|----------|--------------|
| ANNO 2003        | 278                   | 11                        | 0                             | n.d.                      | 1003                         | n.d.   | 22                     | n.d.                          | n.d.                                | n.d.     | 1.314        |
| ANNO 2004        | 236                   | 8                         | 0                             | n.d.                      | 988                          | n.d.   | 27                     | n.d.                          | n.d.                                | n.d.     | 1.259        |
| ANNO 2005        | 214                   | 8                         | 31                            | n.d.                      | 897                          | n.d.   | 17                     | n.d.                          | n.d.                                | n.d.     | 1.167        |
| ANNO 2006        | 194                   | 11                        | 72                            | n.d.                      | 896                          | n.d.   | 35                     | n.d.                          | n.d.                                | n.d.     | 1.208        |
| ANNO 2007        | 222                   | 6                         | 52                            | n.d.                      | 792                          | n.d.   | 56                     | n.d.                          | n.d.                                | n.d.     | 1.128        |
| ANNO 2008        | 204                   | 4                         | 60                            | n.d.                      | 818                          | n.d.   | 29                     | n.d.                          | n.d.                                | n.d.     | 1.115        |
| ANNO 2009        | 165                   | 6                         | 58                            | n.d.                      | 835                          | n.d.   | 24                     | 25                            | 1                                   | n.d.     | 1.114        |
| ANNO 2010        | 221                   | 3                         | 55                            | 219                       | 764                          | n.d.   | 20                     | 32                            | 1                                   | 9        | 1.324        |
| ANNO 2011        | 140                   | 4                         | 49                            | 499                       | 443                          | 181  | 20                     | 40                            | 1                                   | 4        | 1.381        |
| <b>ANNO 2012</b> | <b>154</b>            | <b>1</b>                  | <b>34</b>                     | <b>641</b>                | <b>101</b>                   | <b>579</b>                                   | <b>18</b>              | <b>30</b>                     | <b>0</b>                            | <b>8</b> | <b>1.566</b> |

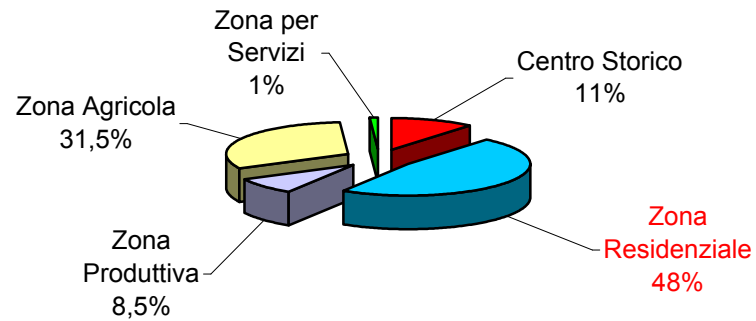
## PERMESSI DI COSTRUIRE



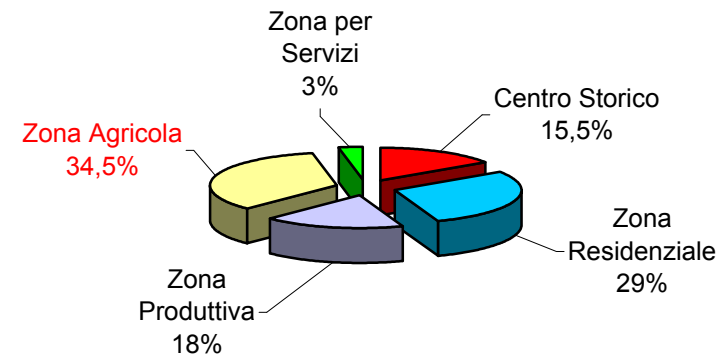
## AUTORIZZAZIONI AMMINISTRATIVE

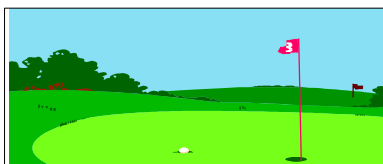


## ATTIVITA' EDILIZIA LIBERA (L. 73/2010)



## SEGNALAZIONE CERTIFICATA DI INIZIO ATTIVITA'



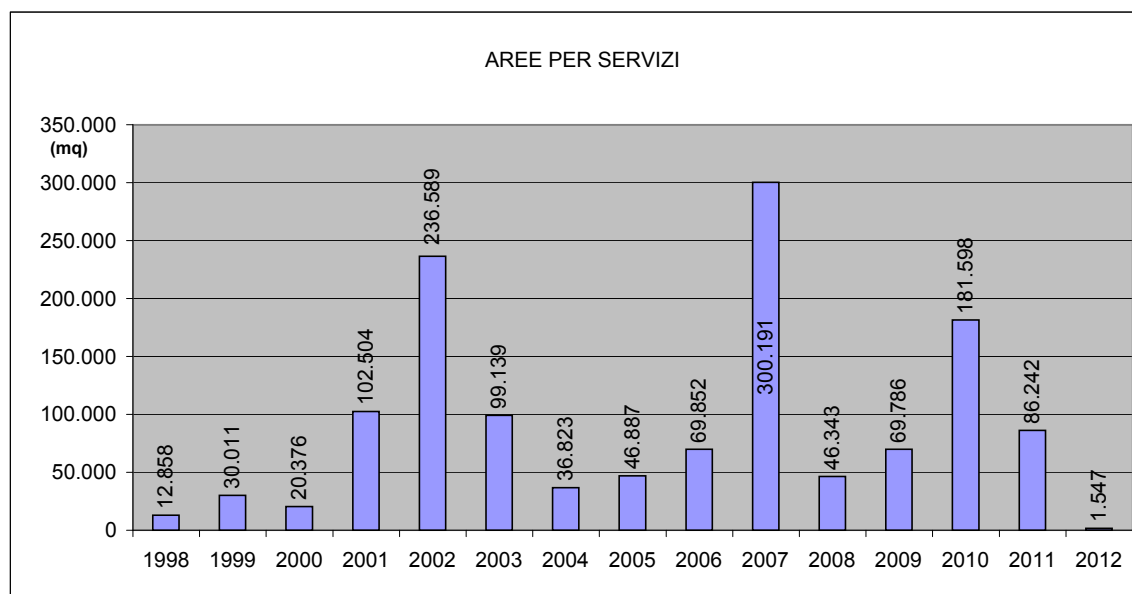


# Nuove aree per

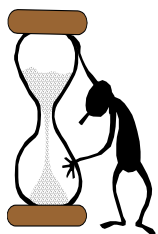
# SERVIZI

(per pratiche rilasciate nel 2012)

|                                | CENTRO STORICO |      |      | ZONA RESIDENZIALE |       |      | ZONA PRODUTTIVA |        |       | ZONA AGRICOLA |      |      | TOTALE (m <sup>2</sup> ) |        |       |
|--------------------------------|----------------|------|------|-------------------|-------|------|-----------------|--------|-------|---------------|------|------|--------------------------|--------|-------|
|                                | 2010           | 2011 | 2012 | 2010              | 2011  | 2012 | 2010            | 2011   | 2012  | 2010          | 2011 | 2012 | 2010                     | 2011   | 2012  |
| <b>Parcheggio Pubblico</b>     | 0              | 0    | 0    | 18.206            | 290   | 0    | 1.239           | 20.185 | 0     | 0             | 0    | 0    | 19.445                   | 20.475 | 0     |
| <b>Parcheggio uso Pubblico</b> | 0              | 0    | 0    | 38                | 597   | 0    | 0               | 18.781 | 1.053 | 0             | 150  | 285  | 38                       | 19.528 | 1.338 |
| <b>Verde Pubblico</b>          | 0              | 0    | 0    | 123.903           | 320   | 0    | 4.451           | 11.073 | 209   | 0             | 0    | 0    | 128.354                  | 11.393 | 209   |
| <b>Strade</b>                  | 0              | 0    | 0    | 29.381            | 930   | 0    | 1.500           | 28.606 | 0     | 0             | 0    | 0    | 30.881                   | 29.536 | 0     |
| <b>Piste Ciclabili</b>         | 0              | 0    | 0    | 2.500             | 332   | 0    | 380             | 4.978  | 0     | 0             | 0    | 0    | 2.880                    | 5.310  | 0     |
| <b>Totale</b>                  | 0              | 0    | 0    | 174.028           | 2.469 | 0    | 7.570           | 83.623 | 1.262 | 0             | 150  | 285  | 181.598                  | 86.242 | 1.547 |







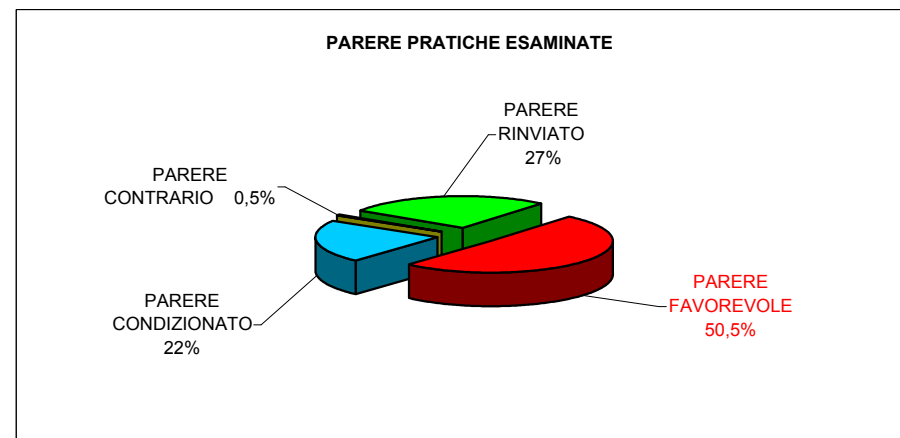
# Tempi di rilascio atti

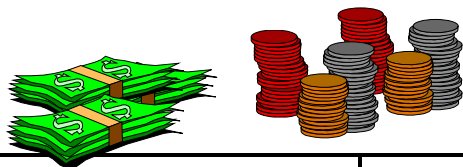
| TIPO PRATICA                                     | 2009         | %           | 2010         | %           | 2011         | %           | 2012         | %           | TEMPO DI RILASCIO 2009 (gg) | TEMPO DI RILASCIO 2010 (gg) | TEMPO DI RILASCIO 2011 (gg) | TEMPO DI RILASCIO 2012 (gg) | TEMPO DI LEGGE (gg) |
|--|--------------|-------------|--------------|-------------|--------------|-------------|--------------|-------------|-----------------------------|-----------------------------|-----------------------------|-----------------------------|---------------------|
| <i>Permessi di Costruire</i>                     | 165          | 7%          | 221          | 8%          | 140          | 6%          | 154          | 6%          | 38                          | 38                          | 37                          | 35                          | 75                  |
| <i>Autorizzazioni P.P. - SIO</i>                 | 6            | 0,2%        | 3            | 0,5%        | 4            | 0,2%        | 1            | 0%          | -                           | -                           | -                           | -                           | -                   |
| <i>Autorizzazione Amministrativa</i>             | 58           | 2%          | 55           | 2%          | 49           | 2%          | 34           | 1%          | 7                           | 7                           | 7                           | 7                           | 30                  |
| <i>Dichiarazione Inizio Attività</i>             | 835          | 34%         | 764          | 29%         | 443          | 19%         | 101          | 4%          | 30                          | 30                          | 30                          | 30                          | 30                  |
| <i>Segnalazione Certificata Inizio Attività</i>  | -            | -           | -            | -           | 181          | 8%          | 579          | 22%         | -                           | -                           | -                           | -                           | -                   |
| <i>Attività Edilizia Libera (L.73/2010)</i>      | -            | -           | 219          | 8%          | 499          | 21%         | 641          | 24%         | -                           | -                           | -                           | -                           | -                   |
| <i>Valutazione Preventiva</i>                    | 24           | 1%          | 20           | 1%          | 20           | 1%          | 18           | 1%          | 20                          | 20                          | 20                          | 20                          | 45                  |
| <i>Autorizzazione Paesaggistica D.Lgs. 42/04</i> | 25           | 1%          | 32           | 1%          | 40           | 1,5%        | 30           | 1%          | 70                          | 70                          | 70                          | 60                          | 100                 |
| <i>Richiesta Autorizzazione Sismica</i>          | 16           | 1%          | 80           | 3%          | 178          | 8%          | 84           | 3%          | -                           | -                           | -                           | -                           | -                   |
| <i>Denuncia di Deposito Sismico</i>              | 361          | 15%         | 234          | 9%          | 16           | 0,7%        | 197          | 7,5%        | -                           | -                           | -                           | -                           | -                   |
| <i>Certificato di Destinazione Urbanistica</i>   | 291          | 12%         | 298          | 11%         | 277          | 12%         | 233          | 9%          | 4                           | 4                           | 4                           | 4                           | 30                  |
| <i>Certificati: Abitabilità/Agibilità</i>        | 19           | 0,8%        | 13           | 0,5%        | 3            | 0,1%        | 7            | 0%          | 10                          | 10                          | 10                          | 10                          | 30                  |
| <i>Volturazioni</i>                              | 50           | 2%          | 53           | 2%          | 24           | 1%          | 13           | 0,5%        | 4                           | 4                           | 4                           | 4                           | 30                  |
| <i>Altre certificazioni</i>                      | 593          | 24%         | 673          | 25%         | 459          | 19,5%       | 552          | 21%         | 10                          | 10                          | 10                          | 10                          | 30                  |
| <b>Totale</b>                                    | <b>2.443</b> | <b>100%</b> | <b>2.665</b> | <b>100%</b> | <b>2.333</b> | <b>100%</b> | <b>2.644</b> | <b>100%</b> |                             |                             |                             |                             |                     |

# Commissioni per la Qualità Architettonica e il Paesaggio



| ANNO        | RIUNIONI  | PRATICHE<br>ESAMINATE | PARERE<br>FAVOREVOLE |              | PARERE<br>CONDIZIONATO |            | PARERE<br>CONTRARIO |             | PARERE<br>RINVIATO |            |
|-------------|-----------|-----------------------|----------------------|--------------|------------------------|------------|---------------------|-------------|--------------------|------------|
|             |           |                       | n°                   | %            | n°                     | %          | n°                  | %           | n°                 | %          |
| 2003        | 15        | 191                   | 112                  | 58,5%        | 70                     | 36,5%      | 2                   | 1%          | 7                  | 4%         |
| 2004        | 13        | 206                   | 105                  | 51%          | 81                     | 39%        | 3                   | 1,5%        | 17                 | 8,5%       |
| 2005        | 19        | 189                   | 97                   | 51%          | 83                     | 44%        | 0                   | 0%          | 9                  | 5%         |
| 2006        | 14        | 151                   | 62                   | 41%          | 77                     | 51%        | 0                   | 0%          | 12                 | 8%         |
| 2007        | 22        | 245                   | 83                   | 34%          | 139                    | 56,5%      | 2                   | 1%          | 21                 | 8,5%       |
| 2008        | 18        | 286                   | 111                  | 39%          | 107                    | 37%        | 3                   | 1%          | 65                 | 23%        |
| 2009        | 19        | 160                   | 79                   | 49%          | 61                     | 38%        | 0                   | 0%          | 20                 | 13%        |
| 2010        | 25        | 247                   | 109                  | 44%          | 107                    | 43,5%      | 8                   | 3%          | 23                 | 9,5%       |
| 2011        | 18        | 187                   | 54                   | 29%          | 94                     | 50%        | 4                   | 2%          | 35                 | 19%        |
| <b>2012</b> | <b>20</b> | <b>168</b>            | <b>85</b>            | <b>50,5%</b> | <b>37</b>              | <b>22%</b> | <b>1</b>            | <b>0,5%</b> | <b>45</b>          | <b>27%</b> |



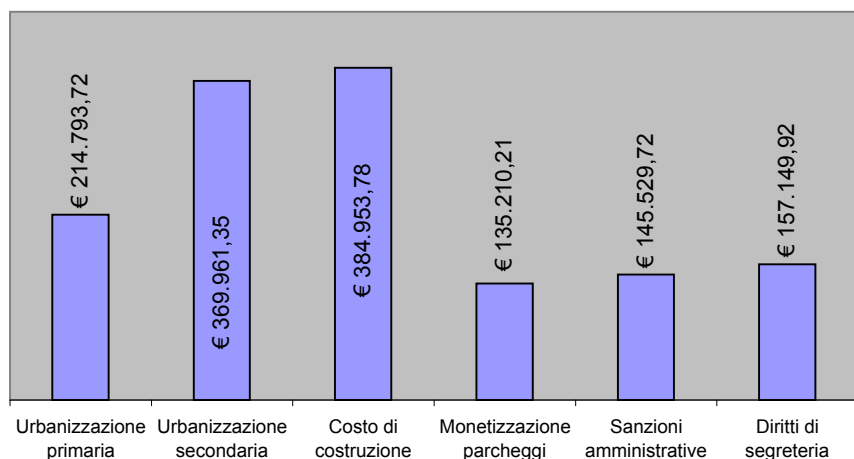


# Oneri 2012

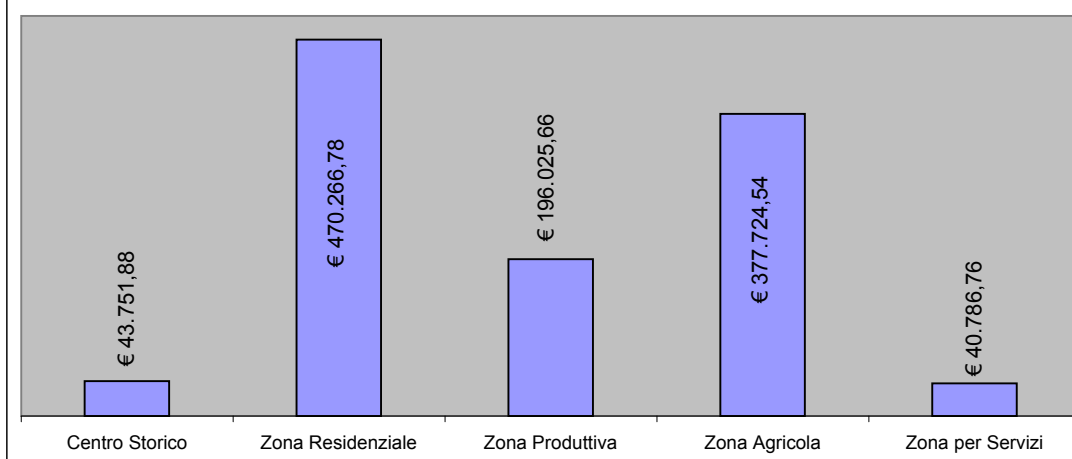
(oneri incassati sulla base del ritiro degli atti)

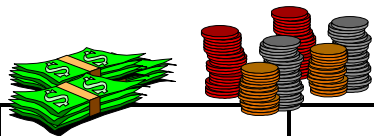
| ONERI                            | CENTRO STORICO     | ZONA RESIDENZIALE   | ZONA PRODUTTIVA     | ZONA AGRICOLA       | ZONA PER SERVIZI   | Da anni precedenti incassati nel 2012 | TOTALE                |
|----------------------------------|--------------------|---------------------|---------------------|---------------------|--------------------|---------------------------------------|-----------------------|
| <b>Urbanizzazione primaria</b>   | € 5.743,33         | € 37.068,04         | € 47.048,76         | € 60.386,84         | € 13.923,47        | € 50.623,28                           | € 214.793,72          |
| <b>Urbanizzazione secondaria</b> | € 8.315,40         | € 112.178,27        | € 60.171,42         | € 86.928,36         | € 18.614,12        | € 83.753,78                           | € 369.961,35          |
| <b>Costo di costruzione</b>      | € 1.342,06         | € 167.102,51        | € 33.764,31         | € 146.538,07        | € -                | € 36.206,83                           | € 384.953,78          |
| <b>Monetizzazione parcheggi</b>  | € -                | € 58.188,14         | € 24.886,01         | € -                 | € -                | € 52.136,06                           | € 135.210,21          |
| <b>Sanzioni amministrative</b>   | € 7.069,42         | € 57.830,70         | € 5.022,25          | € 25.465,28         | € -                | € 50.142,07                           | € 145.529,72          |
| <b>Diritti di segreteria</b>     | € 21.281,67        | € 37.899,12         | € 25.132,91         | € 58.405,99         | € 8.249,17         | € 6.181,06                            | € 157.149,92          |
| <b>TOTALE</b>                    | <b>€ 43.751,88</b> | <b>€ 470.266,78</b> | <b>€ 196.025,66</b> | <b>€ 377.724,54</b> | <b>€ 40.786,76</b> | <b>€ 279.043,08</b>                   | <b>€ 1.407.598,70</b> |

GETTITO 2012 PER TIPO DI CONTRIBUTO



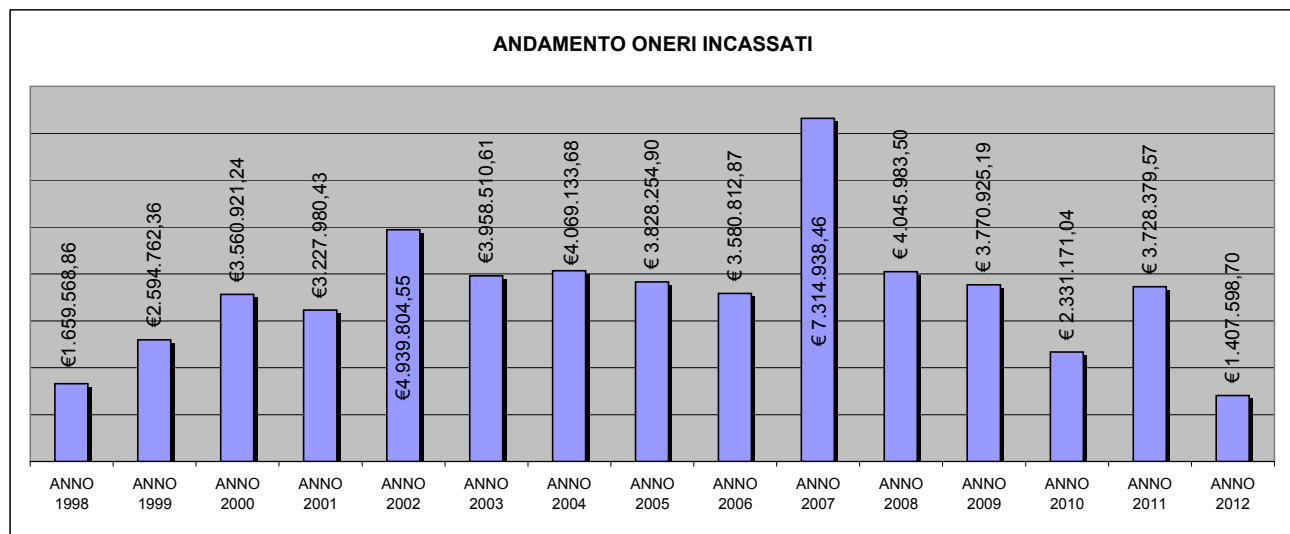
GETTITO 2012 DERIVANTE DALLE VARIE ZONE URBANISTICHE





# Andamento Oneri Incassati

|                  | CENTRO STORICO     | ZONA RESIDENZIALE   | ZONA PRODUTTIVA     | ZONA AGRICOLA       | ZONA PER SERVIZI   | Da anni precedenti  | TOTALE                |
|------------------|--------------------|---------------------|---------------------|---------------------|--------------------|---------------------|-----------------------|
| <b>ANNO 1998</b> | € 221.416,18       | € 334.469,00        | € 287.147,97        | € 154.613,25        | € 1.755,95         | € 660.166,51        | € <b>1.659.568,86</b> |
| <b>ANNO 1999</b> | € 251.815,60       | € 794.268,62        | € 626.006,44        | € 618.214,40        | € 1.781,78         | € 302.675,52        | € <b>2.594.762,36</b> |
| <b>ANNO 2000</b> | € 215.430,10       | € 2.245.817,33      | € 517.582,77        | € 491.116,59        | € 65.151,61        | € 25.822,84         | € <b>3.560.921,24</b> |
| <b>ANNO 2001</b> | € 210.361,36       | € 1.447.417,57      | € 822.501,51        | € 562.791,60        | € 3.021,27         | € 181.887,11        | € <b>3.227.980,43</b> |
| <b>ANNO 2002</b> | € 198.366,89       | € 2.004.341,65      | € 1.893.180,56      | € 747.442,51        | € 1.417,01         | € 95.055,93         | € <b>4.939.804,55</b> |
| <b>ANNO 2003</b> | € 93.884,33        | € 2.505.673,94      | € 567.361,34        | € 517.409,15        | € 3.511,94         | € 270.669,91        | € <b>3.958.510,61</b> |
| <b>ANNO 2004</b> | € 431.820,70       | € 1.414.733,66      | € 775.604,03        | € 907.053,22        | € 18.690,61        | € 521.231,46        | € <b>4.069.133,68</b> |
| <b>ANNO 2005</b> | € 96.778,46        | € 1.208.899,94      | € 793.069,64        | € 843.379,49        | € 6.145,88         | € 879.981,49        | € <b>3.828.254,90</b> |
| <b>ANNO 2006</b> | € 131.458,86       | € 1.594.189,65      | € 555.578,00        | € 637.594,15        | € 3.682,04         | € 658.310,17        | € <b>3.580.812,87</b> |
| <b>ANNO 2007</b> | € 299.355,66       | € 1.677.408,03      | € 4.195.628,12      | € 605.546,04        | € 4.646,50         | € 532.354,11        | € <b>7.314.938,46</b> |
| <b>ANNO 2008</b> | € 72.781,10        | € 526.325,41        | € 275.232,40        | € 1.140.378,99      | € 24.111,41        | € 2.007.154,19      | € <b>4.045.983,50</b> |
| <b>ANNO 2009</b> | € 151.551,95       | € 1.026.024,06      | € 1.316.806,62      | € 421.955,16        | € 6.519,55         | € 848.067,85        | € <b>3.770.925,19</b> |
| <b>ANNO 2010</b> | € 121.344,75       | € 1.163.509,29      | € 297.501,22        | € 531.434,14        | € 4.315,22         | € 213.066,42        | € <b>2.331.171,04</b> |
| <b>ANNO 2011</b> | € 98.635,50        | € 352.537,98        | € 2.483.280,22      | € 471.180,55        | € 95.768,46        | € 226.976,86        | € <b>3.728.379,57</b> |
| <b>ANNO 2012</b> | € <b>43.751,88</b> | € <b>470.266,78</b> | € <b>196.025,66</b> | € <b>377.724,54</b> | € <b>40.786,76</b> | € <b>279.043,08</b> | € <b>1.407.598,70</b> |



## **AZZERATA LA COSTRUZIONE DI NUOVI APPARTAMENTI IN CONTROTENDENZA NAZIONALE I PERMESSI DI COSTRUIRE A FAENZA AUMENTANO DEL 10% STATISTICA 2012**

### **Nonostante la forte crisi la città di Faenza cresce.**

Rispetto al 2011 **le famiglie aumentano** di **225 unità** (25.837 in totale), mentre **la popolazione aumenta** di **267 abitanti** raggiungendo i **58.885**: è la massima popolazione mai registrata.

Dal 1998 **la popolazione** è aumentata di **oltre il 10%** (+5.560 abitanti) come pure **le famiglie** del **23%** (+4.907).

**Il centro storico raggiunge la cifra record di 9.281 abitanti**: +1.148 rispetto al 1998 (+14%).

Notevole l'afflusso abitativo nella **zona produttiva** (a nord della città) con **un incremento di popolazione** dal 1998 del 31% **e di famiglie** del 55%.

### **Si inverte il mercato dell'edilizia: stop al nuovo, i faentini recuperano.**

Sono aumentati i **privati che chiedono di effettuare interventi edilizi**: rispetto al 2011 si è passati da 1.381 domande a **1.566** con +13%. Di queste **solo il 4% riguarda nuove costruzioni**.

A fronte di un dato nazionale fortemente negativo, gli interventi edilizi soggetti a permesso di costruire aumentano a Faenza del 10% rispetto al 2011 (da 140 a 154) anche se nel 2007 erano 222.

**Le superfici derivanti da nuove costruzioni sono ai minimi** (12.117 mq) se confrontate con gli anni del boom (138.153 mq nel 2007) ma anche con quelli della crisi (25.447 mq nel 2010).

**Dal 1998 sono stati immessi nel mercato 5.388 appartamenti** a fronte di **4.907 nuove famiglie**; un delta positivo di 481 destinato ad esaurirsi nell'arco di qualche anno.

### **Azzerata la costruzione di nuovi appartamenti.**

**Le nuove costruzioni per la realizzazione di appartamenti sono quasi azzerate.**

**Nel 2012 solo 19 appartamenti** (minimo storico) contro i quasi 500 del 2003, 2004 e 2007.

E' il primo anno dopo il 1998 che **gli appartamenti ricavati attraverso lavori di recupero superano ampiamente quelli di nuova costruzione**.

### **I faentini preferiscono sempre più il centro della città.**

La **densità di popolazione nel centro storico** è di **9.281 ab/kmq**, nel centro urbano di 2.537 ab/kmq, mentre in zona agricola di 72 ab/kmq.

**Dal 1998 il centro storico è aumentato di 1.148 ab/kmq**, il centro urbano di 193 ab/kmq, mentre in campagna di soli 7 ab/kmq.

**La crisi attuale sta accentuando la residenzialità urbana per la presenza di servizi e dei minori costi di gestione.**

### **Si ferma la acquisizione di nuove aree a servizi pubblici.**

Dal 1998 ad oggi sono stati acquisiti 24 ettari di parcheggio pubblico (4,07 mq/ab) e 58 ettari di verde pubblico (9,85 mq/ab).

Nel 2012 non si è proceduto ad acquisire nuove aree con beneficio per i futuri costi di gestione dei servizi.

### **Le entrate degli oneri di concessione si attestano a quelle dei primi anni '90.**

Dal 1998 al 2011 **l'incasso medio degli oneri di concessione è stato di € 3.750.000** all'anno. **Nel 2012** sono stati **incassati solo € 1.407.000**, cifra questa che rappresenta un punto di riferimento (massimo) anche per i prossimi anni.