



**COMUNE DI FAENZA - SETTORE TERRITORIO**

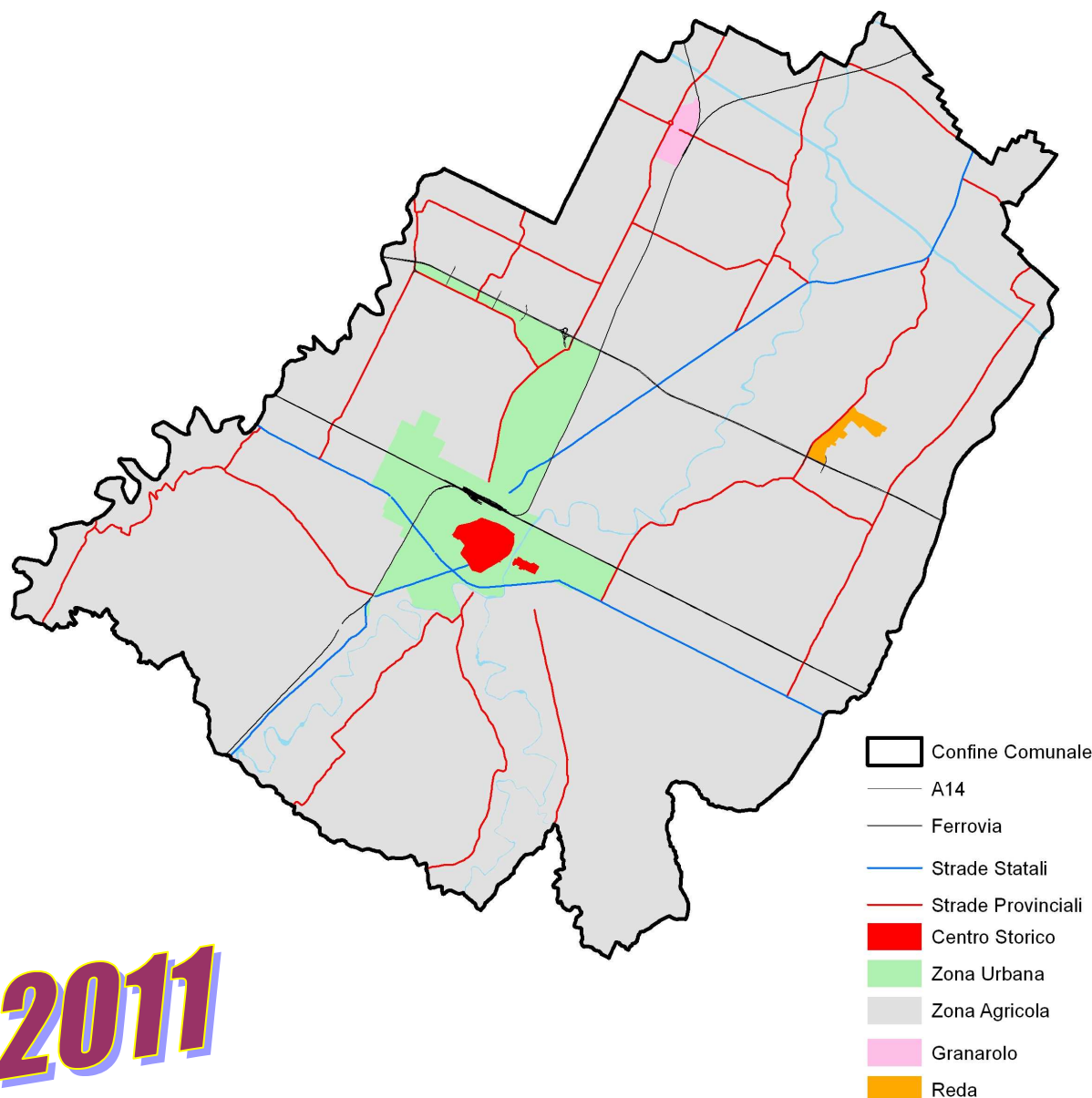
**S.I.T. - Sistema Informativo Territoriale**

**Via Zanelli, 4 - Tel 0546 691551 / Fax 0546 691553**

E-mail [territorio@comune.faenza.ra.it](mailto:territorio@comune.faenza.ra.it)

<http://www.comune.faenza.ra.it>

# **Statistica dell'attività edilizia del Comune di Faenza**



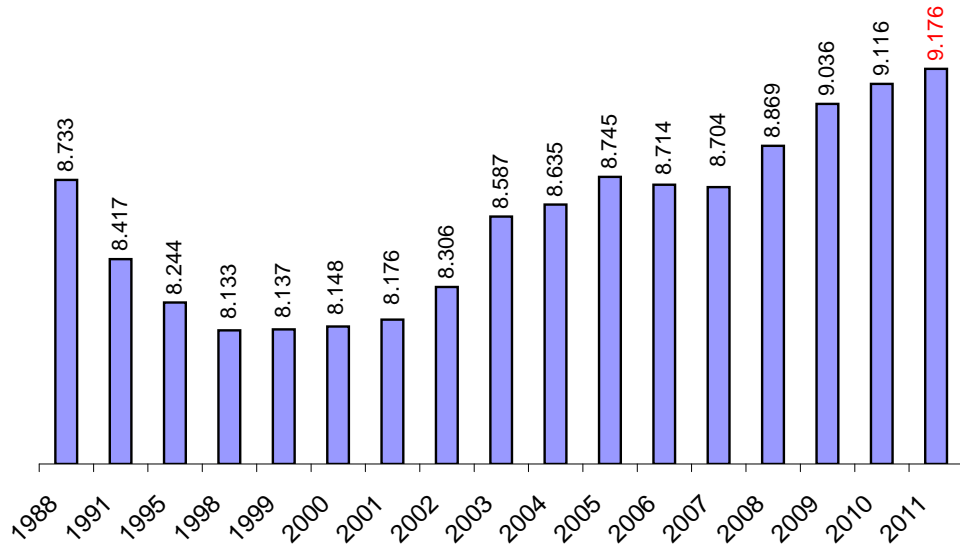
**2011**

## *Suddivisione famiglie e popolazione per zone*

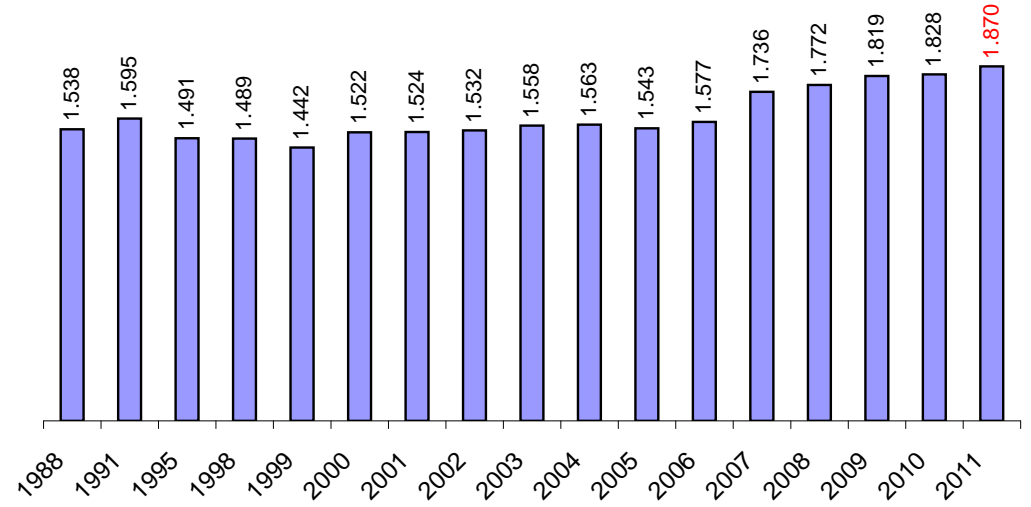
Zona di PRG	FAMIGLIE 2010		FAMIGLIE 2011		POPOLAZIONE 2010		POPOLAZIONE 2011		PERSONE PER FAMIGLIA 2010	PERSONE PER FAMIGLIA 2011
	n°	%	n°	%	n°	%	n°	%	n°	n°
<b>CENTRO STORICO</b>	4.604	18%	4.629	18%	9.116	16%	9.176	16%	1,98	1,98
<b>ZONA URBANA</b>	13.615	54%	13.776	54%	30.741	53%	31.005	53%	2,26	2,25
<b>ZONA INDUSTRIALE</b>	764	3%	793	3%	1.828	3%	1.870	3%	2,39	2,36
<b>ZONA AGRICOLA</b>	5.477	22%	5.525	22%	14.361	25%	14.461	25%	2,62	2,62
<b>REDA</b>	362	1%	352	1%	866	1%	849	1%	2,39	2,41
<b>GRANAROLO</b>	533	2%	537	2%	1.238	2%	1.257	2%	2,32	2,34
<b>Totale</b>	<b>25.355</b>	<b>100%</b>	<b>25.612</b>	<b>100%</b>	<b>58.150</b>	<b>100%</b>	<b>58.618</b>	<b>100%</b>	<b>2,29</b>	<b>2,29</b>

Centro Storico (1 Km<sup>2</sup>) 9.176 Ab/Km<sup>2</sup> - Reda (0,5 Km<sup>2</sup>) 1.698 Ab/Km<sup>2</sup>

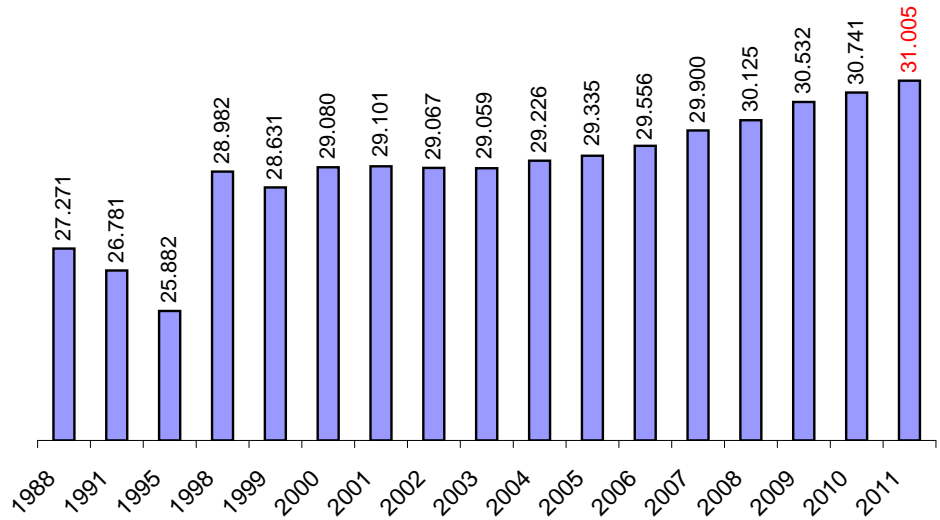
### POPOLAZIONE CENTRO STORICO



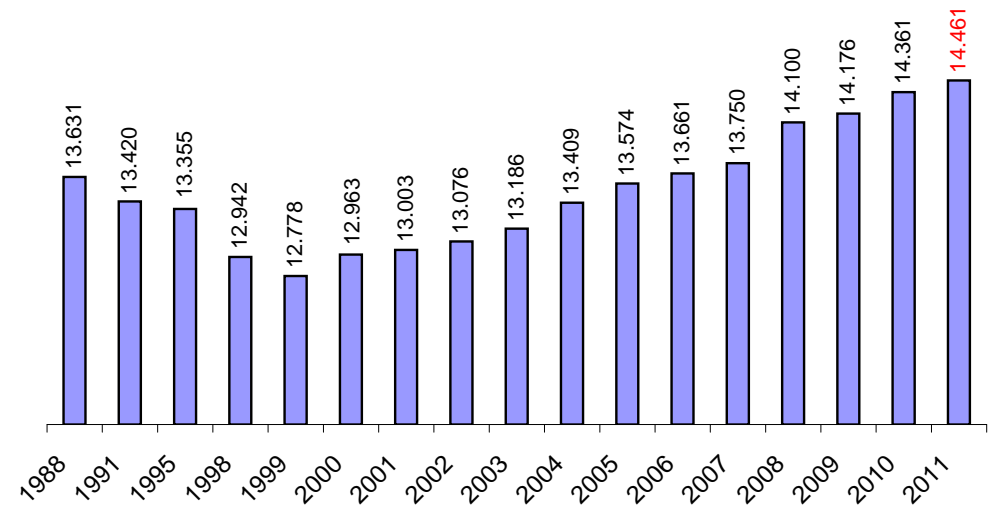
### POPOLAZIONE ZONA INDUSTRIALE



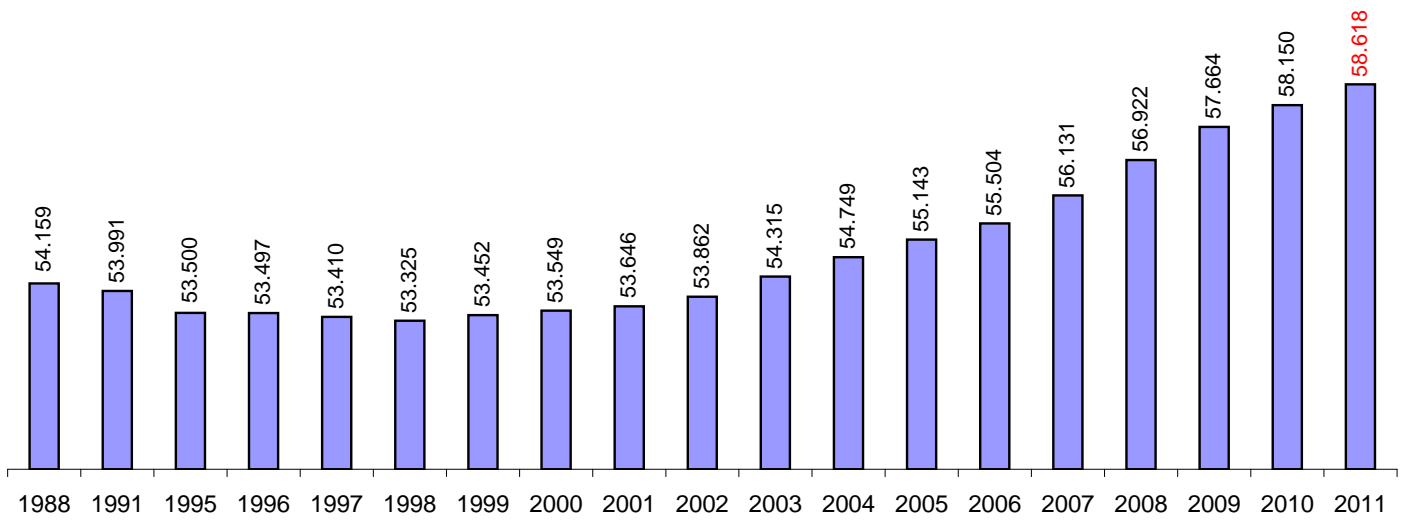
### POPOLAZIONE ZONA URBANA



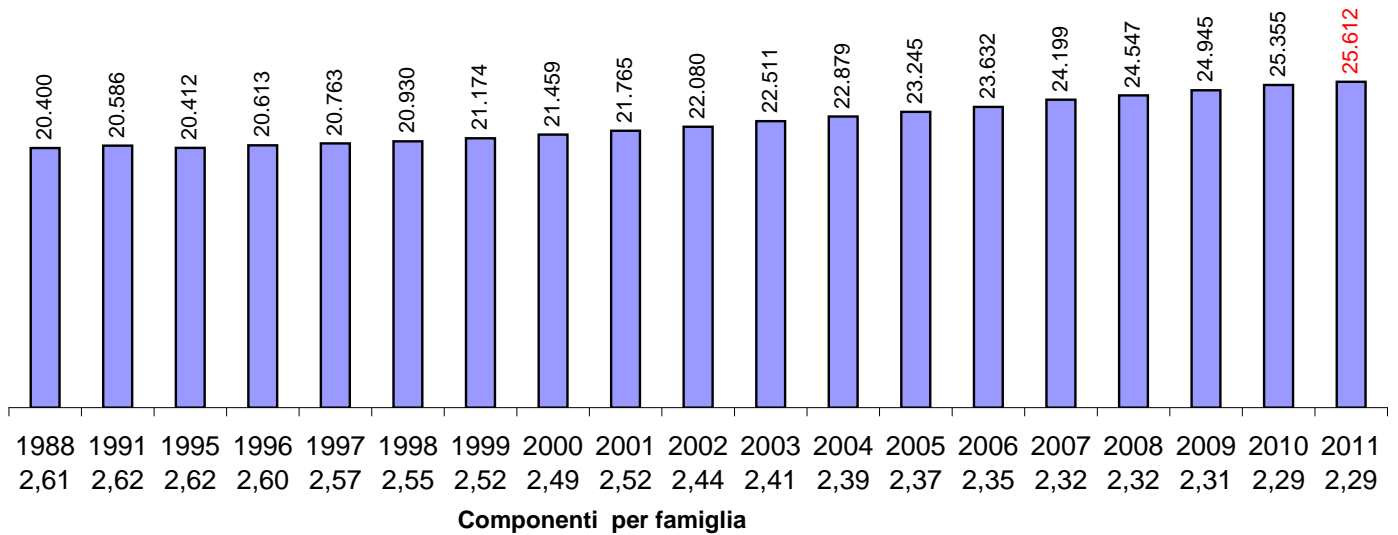
### POPOLAZIONE ZONA AGRICOLA



## ANDAMENTO POPOLAZIONE

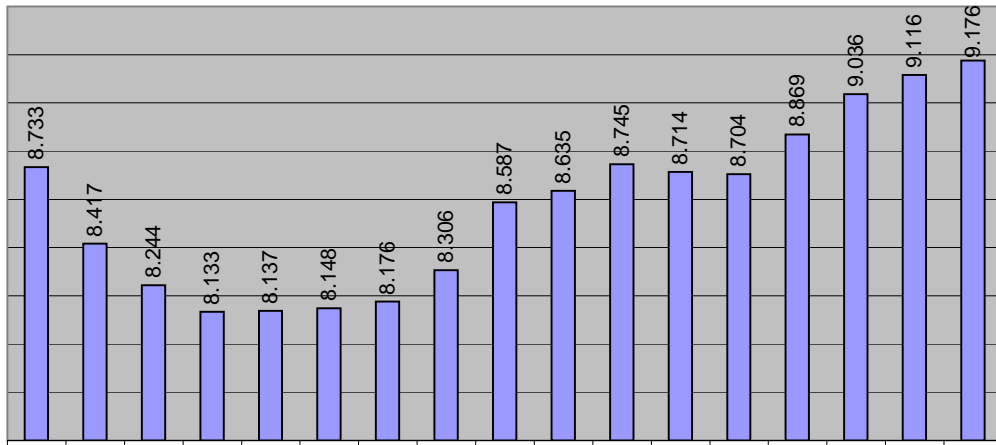


## ANDAMENTO FAMIGLIE



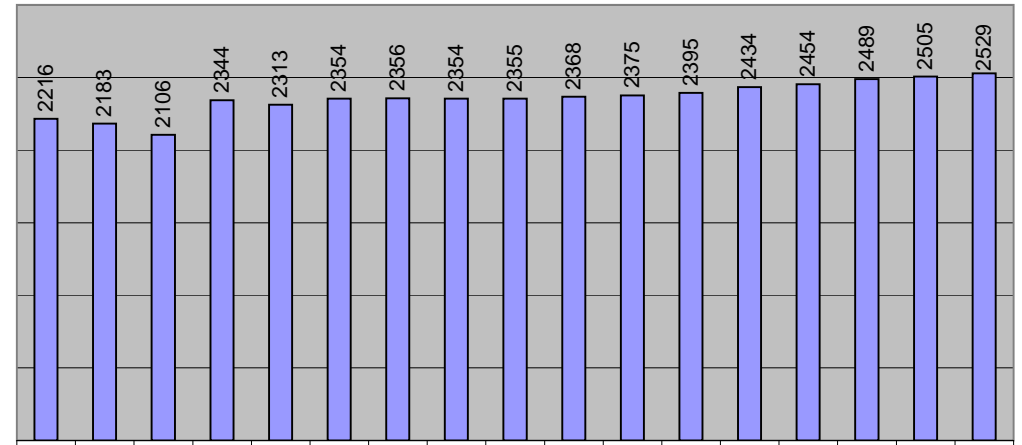
# Movimento della popolazione: la densità abitativa (Abitanti/Kmq)

## CENTRO STORICO - 1 Km<sup>2</sup>



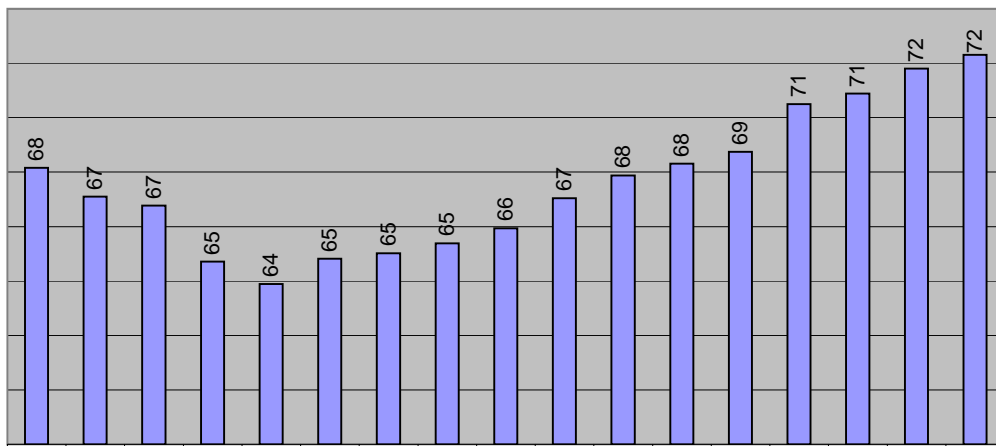
dal 2001 +1.000 Ab/Kmq

## ZONA URBANA - 13 Km<sup>2</sup>



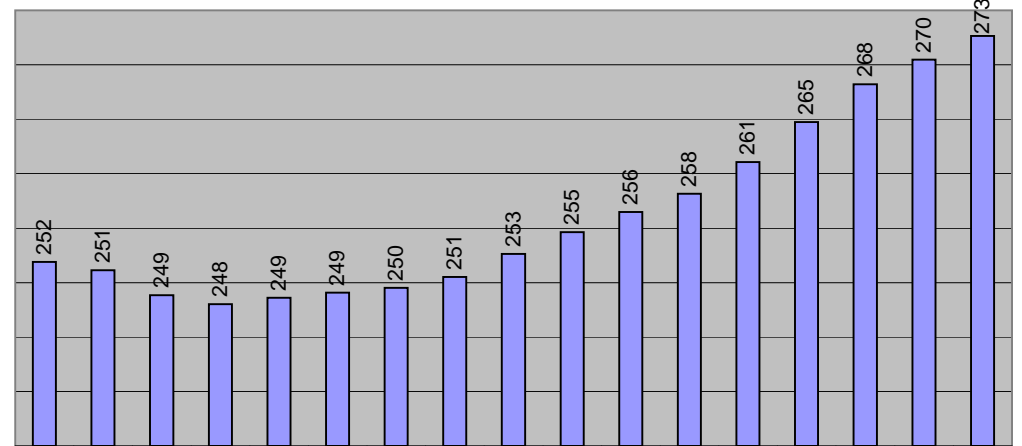
dal 2001 +173 Ab/Kmq

## ZONA AGRICOLA - 200 Km<sup>2</sup>



dal 2001 +7 Ab/Kmq

## COMUNE DI FAENZA - 215 Km<sup>2</sup>



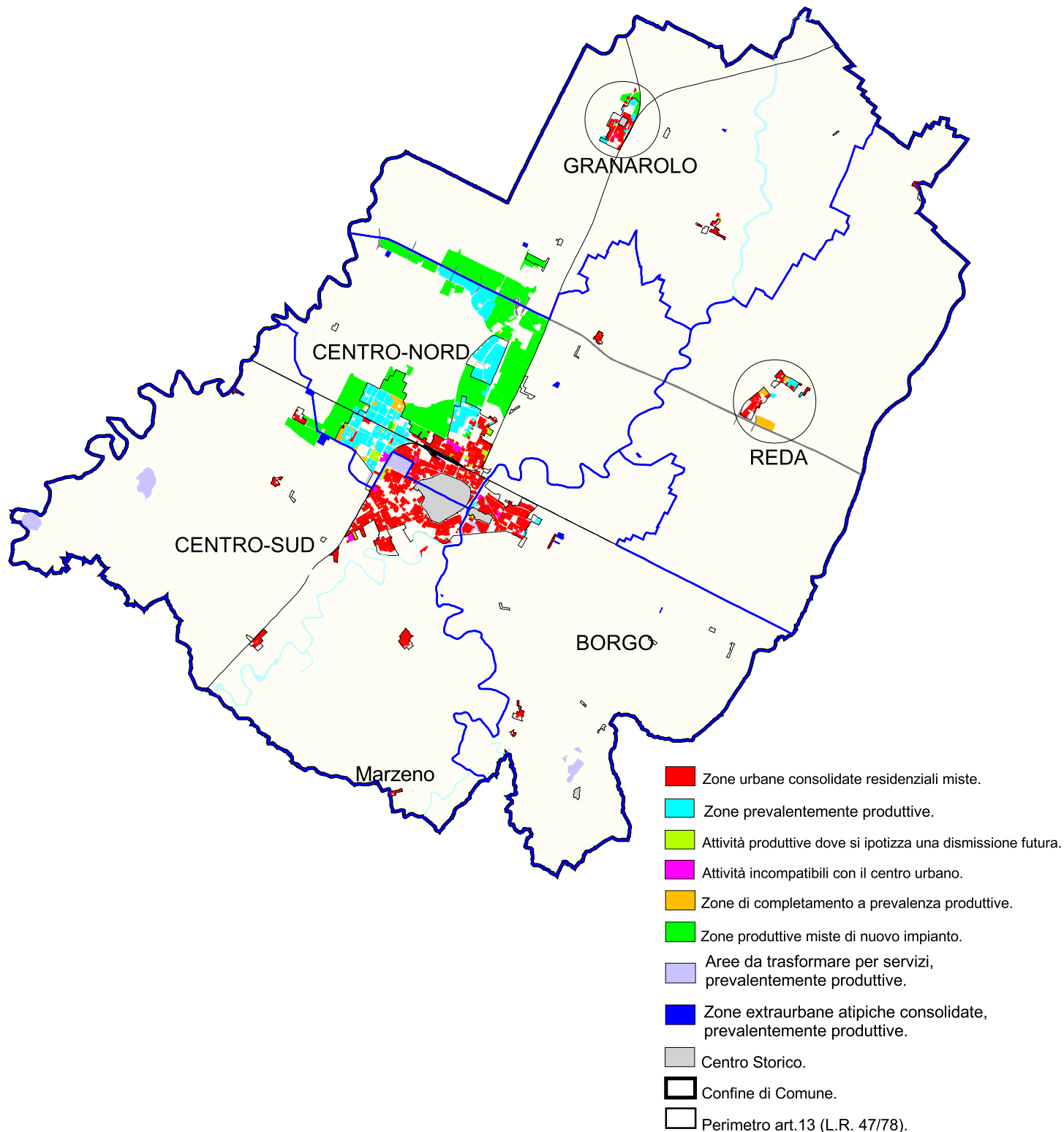
dal 2001 +23 Ab/Kmq

n.b. La Zona Agricola non comprende le frazioni di Reda e Granarolo



# Comune di FAENZA

LE AREE URBANISTICHE - PRG '98





# Tipologie di interventi



(Per pratiche rilasciate nel 2011)

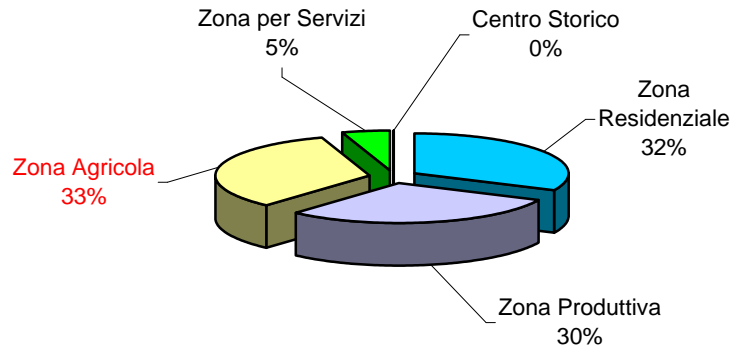
Tipo di intervento	CENTRO STORICO		ZONA RESIDENZIALE		ZONA PRODUTTIVA		ZONA AGRICOLA		ZONA PER SERVIZI		TOT 2011	TOT 2010
	n°	%	n°	%	n°	%	n°	%	n°	%	n°	n°
<b>Nuove costruzioni</b>	0	0%	18	32%	17	30%	19	33%	3	5%	57	40
<b>Recupero di fabbricati esistenti (*)</b>	48	19%	66	26,5%	33	13%	99	40%	4	1,5%	250	367
<b>Ristrutturazione e ampliamento</b>	0	0%	19	25,5%	9	12%	46	61,5%	1	1%	75	33
<b>Cambio d'uso con opere</b>	9	22%	18	44%	5	12%	9	22%	0	0%	41	19
<b>Cambio d'uso senza opere</b>	11	35,5%	2	6,5%	7	22,5%	11	35,5%	0	0%	31	35
<b>Opere in sanatoria</b>	14	22%	28	44%	3	4,5%	19	29,5%	0	0%	64	28
<b>Manutenzione straordinaria</b>	73	16%	215	47%	56	12%	112	24%	6	1%	462	416
<b>Passo carraio</b>	0	0%	1	7%	2	14%	11	79%	0	0%	14	12
<b>Demolizioni</b>	1	9%	1	9%	1	9%	8	73%	0	0%	11	20
<b>Insegne e targhe</b>	12	27%	19	42%	14	31%	0	0%	0	0%	45	36
<b>Impianti tecnologici</b>	1	0,5%	45	28%	18	10,5%	95	59%	3	2%	162	171
<b>Recinzioni</b>	2	7%	8	29%	5	18%	13	46%	0	0%	28	26
<b>Pergolati e annessi in legno</b>	2	3%	40	56%	1	1,5%	28	39,5%	0	0%	71	60
<b>Vetrine</b>	0	0%	0	0%	0	0%	0	0%	0	0%	0	1
<b>Piscina scoperta</b>	0	0%	0	0%	0	0%	4	100%	0	0%	4	3
<b>Urbanizzazioni e SIO</b>	0	0%	2	29%	5	71%	0	0%	0	0%	7	13
<b>Bonifica agricola</b>	0	0%	0	0%	0	0%	1	100%	0	0%	1	0
<b>Altro (**)</b>	3	5%	11	19%	9	15,5%	30	52%	5	8,5%	58	44
											<b>1381</b>	<b>1324</b>

(\*) Interventi di ristrutturazione, restauro e risanamento, modifiche interne ed esterne.

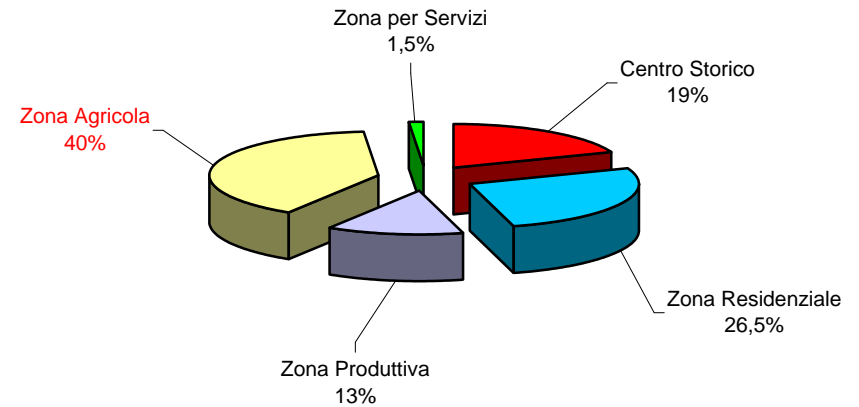
(\*\*) Interventi sulle infrastrutture, edicole sacre, tende, ecc.

# Tipologie di intervento

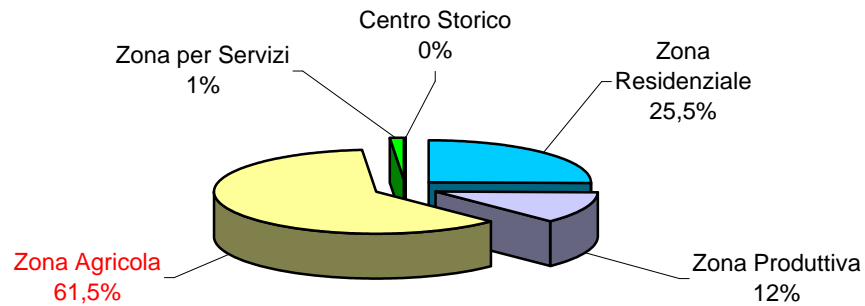
## NUOVE COSTRUZIONI



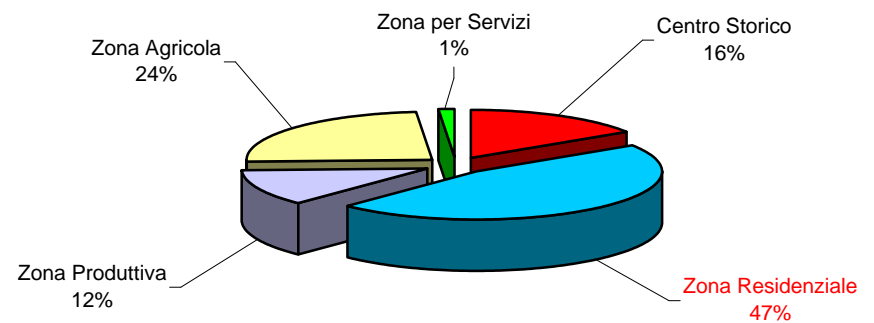
## RECUPERO DI FABBRICATI ESISTENTI



## RISTRUTTURAZIONE E AMPLIAMENTO



## MANUTENZIONE STRAORDINARIA





# Nuovi Appartamenti 2011

## per tipologia di intervento

(per pratiche rilasciate nel 2011)

Tipo d'intervento	2009		2010		2011		2008	2009	2010	2011	2008	2009	2010	2011
	n°	%	n°	%	n°	%	m <sup>2</sup> totali	m <sup>2</sup> totali	m <sup>2</sup> totali	m <sup>2</sup> totali	m <sup>2</sup> sup. media	m <sup>2</sup> sup. media	m <sup>2</sup> sup. media	m <sup>2</sup> sup. media
Nuove costruzioni	129	57%	147	62%	50	48%	13.786	10.414	9.458	4.064	81	81	64	81
Recupero di fabbricati esistenti (*)	42	19%	30	13%	24	23%	3.384	2.841	2.346	1.764	71	68	78	74
Ristrutturazione e Ampliamento	32	14%	13	5%	21	20%	6.867	2.449	1.146	1.887	75	77	88	90
Cambio d'uso con opere e altri	23	10%	48	20%	10	10%	1.978	1.921	4.081	771	86	84	85	77
<b>Totale</b>	<b>226</b>	<b>100%</b>	<b>238</b>	<b>100%</b>	<b>105</b>	<b>100%</b>	<b>26.015</b>	<b>17.625</b>	<b>17.031</b>	<b>8.486</b>	<b>78</b>	<b>78</b>	<b>72</b>	<b>81</b>

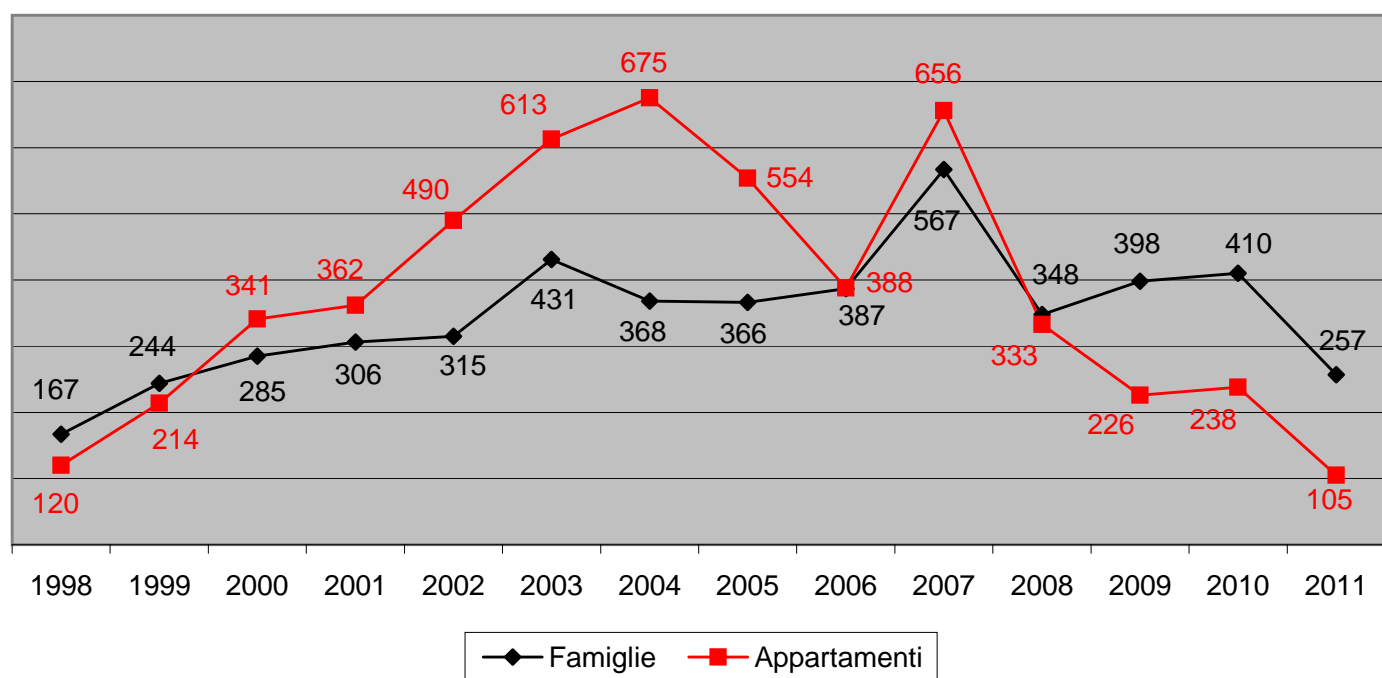
(\*) Interventi di ristrutturazione, restauro e risanamento, modifiche interne ed esterne.

## per zone urbanistiche e tipologie interventi

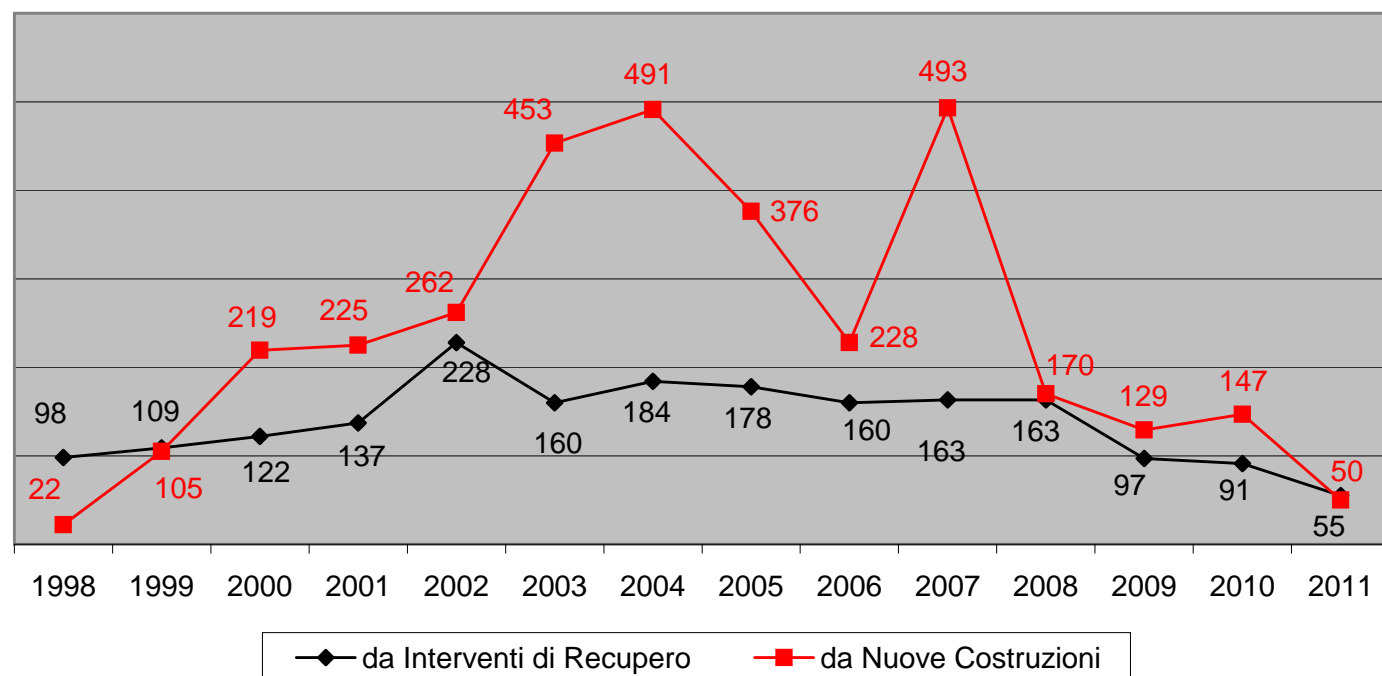
Tipo d'intervento	CENTRO STORICO			ZONA RESIDENZIALE			ZONA PRODUTTIVA			ZONA AGRICOLA			TOTALE		
	2009	2010	2011	2009	2010	2011	2009	2010	2011	2009	2010	2011	2009	2010	2011
Nuove costruzioni	1	0	0	119	136	38	8	1	5	1	10	7	129	147	50
Recupero di fabbricati esistenti (*)	4	16	15	8	1	1	1	0	0	29	13	8	42	30	24
Ristrutturazione e Ampliamento	1	0	0	2	2	2	3	0	0	26	11	19	32	13	21
Cambio d'uso con opere e altri	10	5	4	3	22	3	1	0	0	9	21	3	23	48	10
<b>Totale</b>	<b>16</b>	<b>21</b>	<b>19</b>	<b>132</b>	<b>161</b>	<b>44</b>	<b>13</b>	<b>1</b>	<b>5</b>	<b>65</b>	<b>55</b>	<b>37</b>	<b>226</b>	<b>238</b>	<b>105</b>

(\*) Interventi di ristrutturazione, restauro e risanamento, modifiche interne ed esterne.

## NUOVE FAMIGLIE e NUOVI APPARTAMENTI



## NUOVI APPARTAMENTI



# Nuove Superfici *2011*

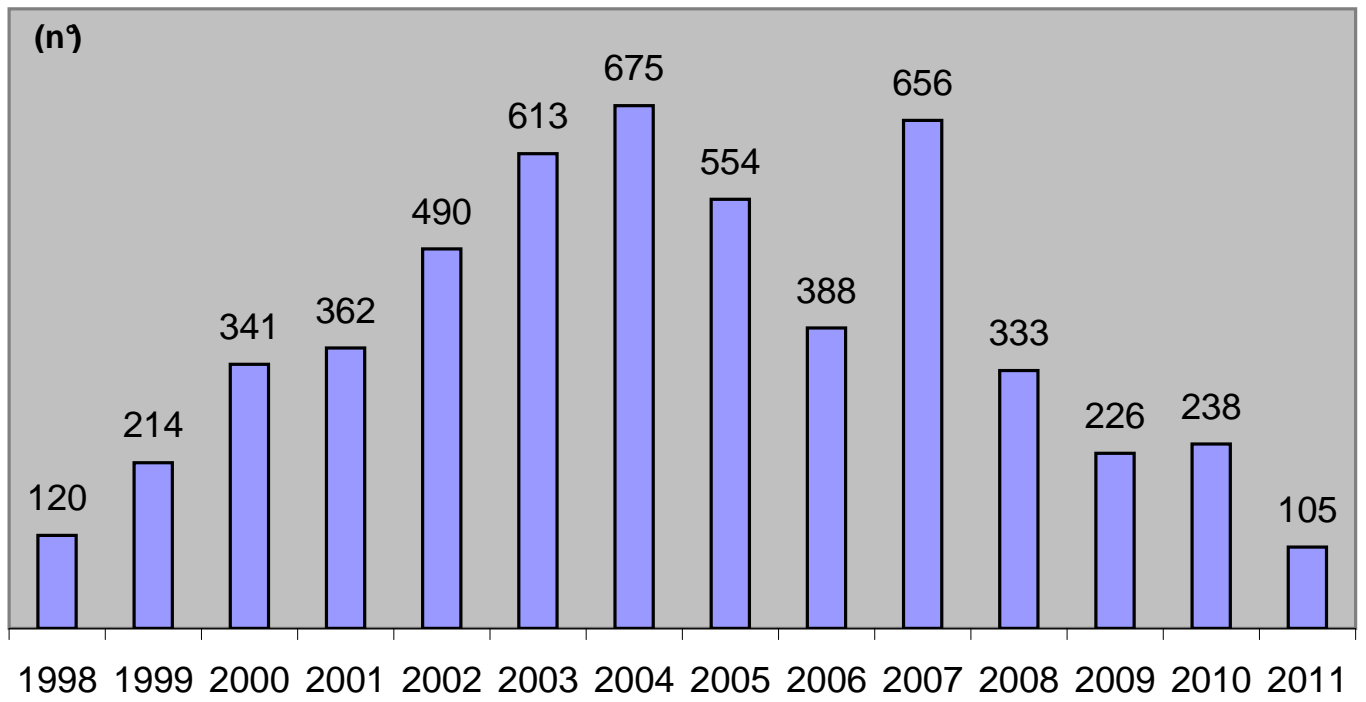
Tipo d'intervento	Nuove Superfici			Nuove Superfici			Nuove Superfici			Nuove Superfici		
	2008			2009			2010			2011		
	n°	mq.	%	n°	mq.	%	n°	mq.	%	n°	mq.	%
Nuove costruzioni	67	43.163	90%	66	54.086	85%	40	25.447	86%	56	33.937	83%
Ampliamenti	70	4.892	10%	56	9.347	15%	33	4.158	14%	75	6.994	17%
<b>Totale</b>	<b>137</b>	<b>48.055</b>	<b>100%</b>	<b>122</b>	<b>63.433</b>	<b>100%</b>	<b>73</b>	<b>29.605</b>	<b>100%</b>	<b>131</b>	<b>40.931</b>	<b>100%</b>

Destinazione d'uso	CENTRO STORICO		ZONA RESIDENZIALE		ZONA PRODUTTIVA		ZONA AGRICOLA		ZONA PER SERVIZI		TOTALE	
	mq.	%	mq.	%	mq.	%	mq.	%	mq.	%	mq.	%
Abitativa (*)	0	0%	4.816	99%	781	3%	1.773	43%	0	0%	7.370	18%
Servizi	0	0%	0	0%	90	0%	0	0%	1.130	95%	1.220	3%
Commercio al dettaglio (**)	0	0%	61	1%	26.715	87%	25	1%	0	0%	26.801	65%
Artigianato	0	0%	0	0%	0	0%	0	0%	0	0%	0	0%
Produttivo	0	0%	0	0%	3.155	10%	0	0%	56	5%	3.211	8%
Agricola	0	0%	0	0%	0	0%	2.329	56%	0	0%	2.329	6%
Alberghiera	0	0%	0	0%	0	0%	0	0%	0	0%	0	0%
<b>Totale</b>	<b>0</b>	<b>100%</b>	<b>4.877</b>	<b>100%</b>	<b>30.741</b>	<b>100%</b>	<b>4.127</b>	<b>100%</b>	<b>1.186</b>	<b>100%</b>	<b>40.931</b>	<b>100%</b>

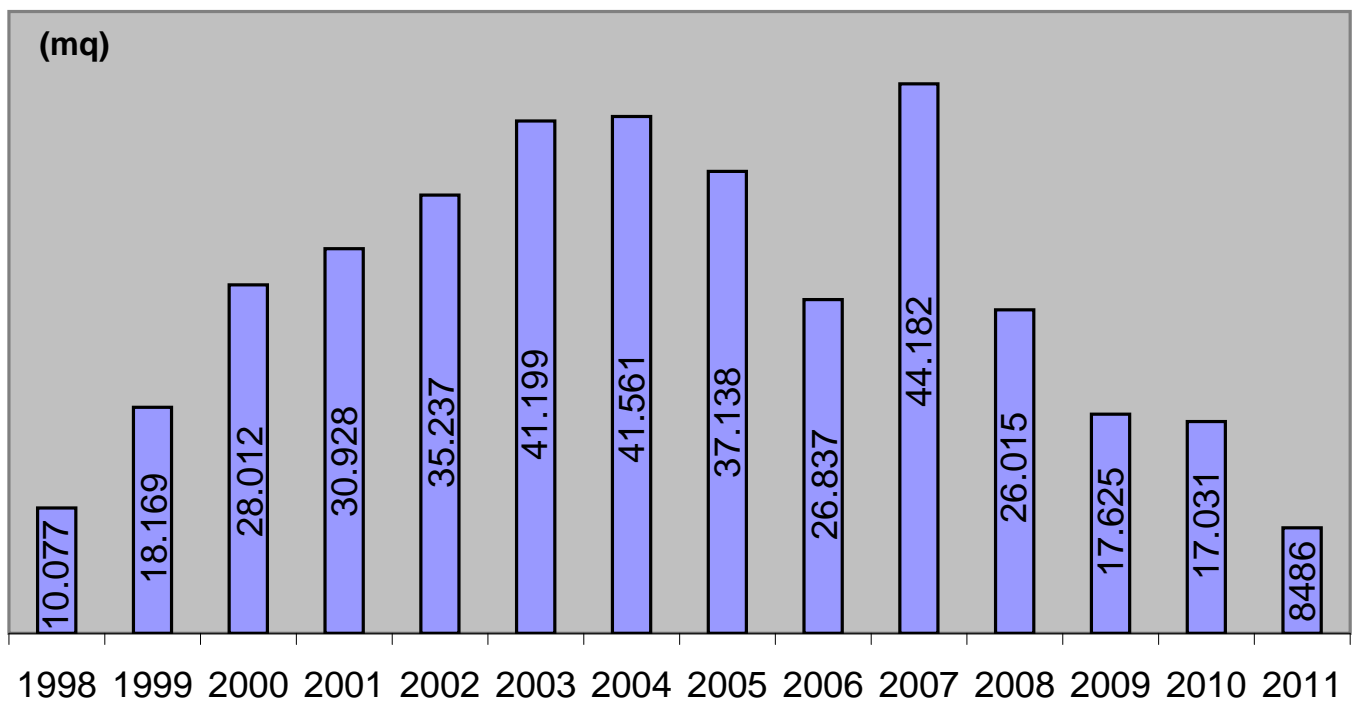
(\*) Comprensiva dei locali accessori e autorimesse a servizio dell'abitazione.  
n.b. I dati sono riferiti esclusivamente alle nuove costruzioni e ampliamenti.

(\*\*) E' compreso anche la funzione direzionale)

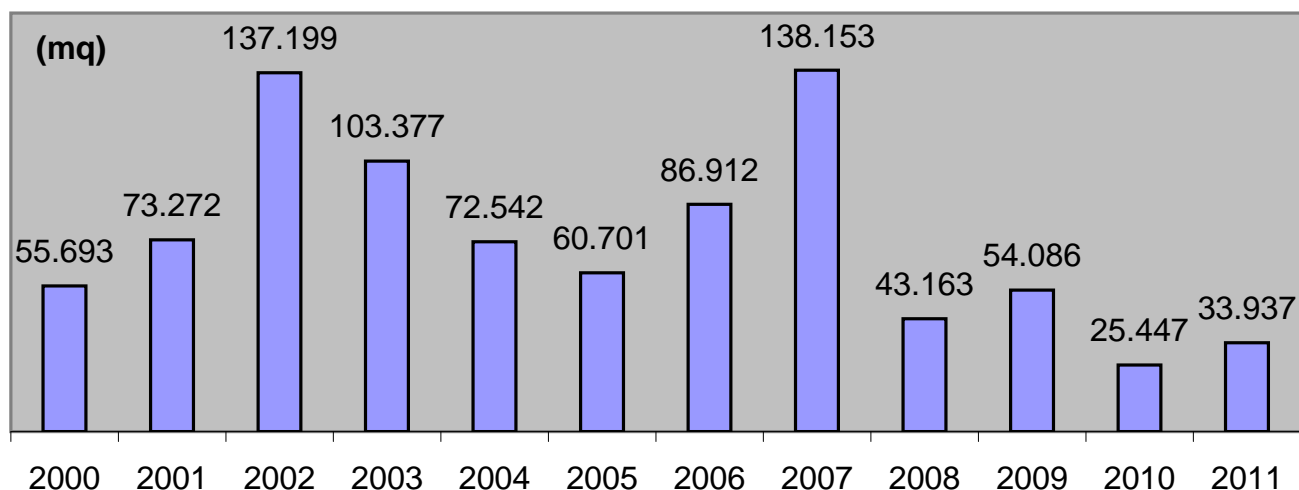
## NUOVI APPARTAMENTI



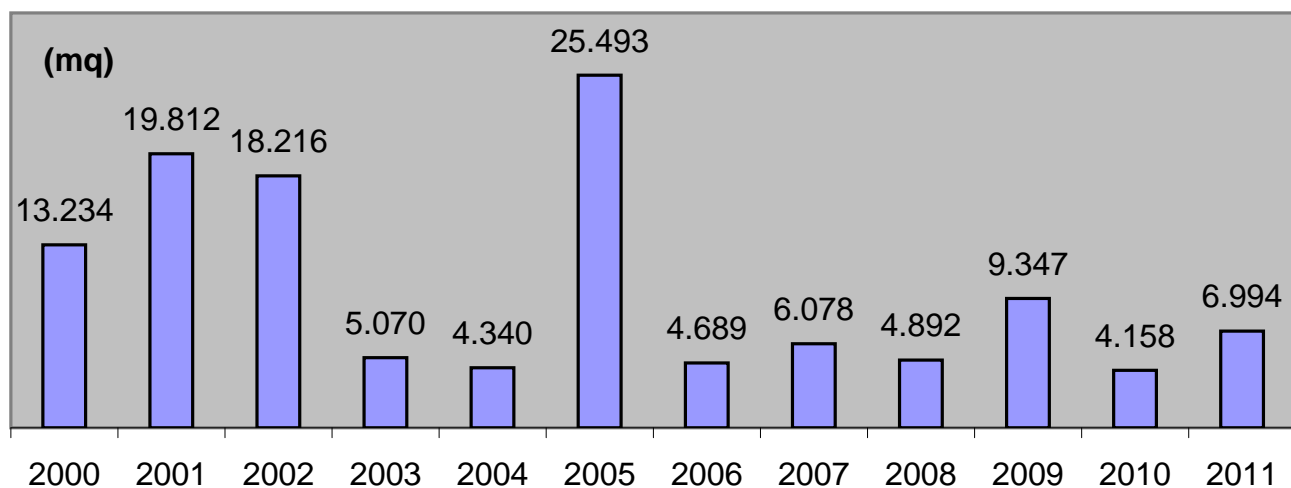
## NUOVE SUPERFICI RESIDENZIALI



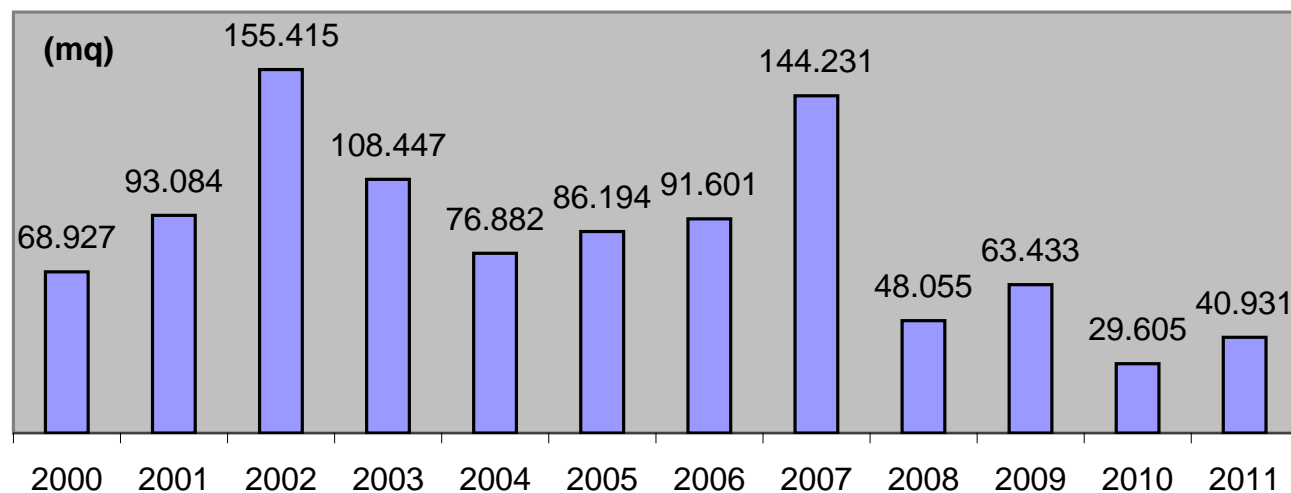
### SUPERFICI DERIVANTI DA NUOVE COSTRUZIONI



### SUPERFICI DERIVANTI DA AMPLIAMENTI



### TOTALE NUOVE SUPERFICI





# Attività edilizia per zona di PRG

## 2011

(per pratiche rilasciate nel 2011)

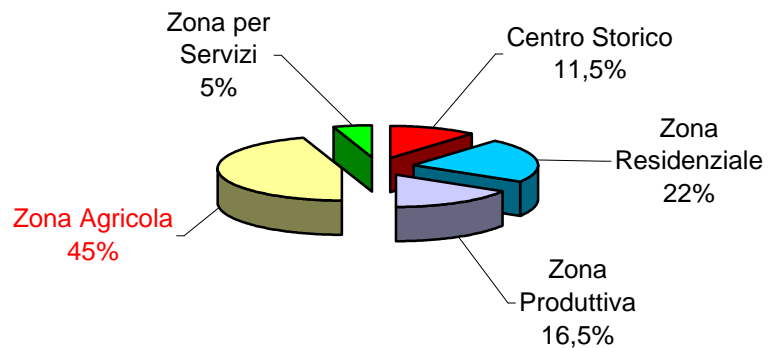
ZONA DI PRG	PERMESSI DI COSTRUIRE		AUTORIZZAZIONI P.P. - SIO		AUTORIZZAZIONI AMMINISTRATIVE		ATTIVITA' EDILIZIA LIBERA		DENUNCIA DI INIZIO ATTIVITA'		SEGNALAZIONE CERTIFICATA DI INIZIO ATTIVITA'		VALUTAZIONE PREVENTIVA		AUTORIZZAZIONI PAESAGGISTICHE		AUTORIZZAZIONE ATTIVITA' ESTRATTIVA		ALTRO		TOTALE ATTI
	n°	%	n°	%	n°	%	n°	%	n°	%	n°	%	n°	%	n°	%	n°	%	n°	%	n°
<b>CENTRO STORICO</b>	16	11,5%	0	0%	15	31%	59	12%	61	13,8%	24	13%	1	5%	0	0%	0	0%	0	0%	176
<b>ZONA RESIDENZIALE</b>	31	22%	1	25%	18	37%	222	44,5%	154	34,8%	61	34%	4	20%	2	5%	0	0%	0	0%	493
<b>ZONA PRODUTTIVA</b>	23	16,5%	3	75%	6	12%	55	11%	70	15,8%	27	15%	1	5%	0	0%	0	0%	0	0%	185
<b>ZONA AGRICOLA</b>	63	45%	0	0%	10	20%	156	31%	154	34,8%	66	36%	14	70%	37	92,5%	1	100%	4	100%	505
<b>ZONA PER SERVIZI</b>	7	5%	0	0%	0	0%	7	1,5%	4	0,8%	3	2%	0	0%	1	2,5%	0	0%	0	0%	22
<b>TOTALE</b>	140	100%	4	100%	49	100%	499	100%	443	100%	181	100%	20	100%	40	100%	1	100%	4	100%	1.381

	PERMESSI DI COSTRUIRE	AUTORIZZAZIONI P.P. - SIO	AUTORIZZAZIONI AMMINISTRATIVE	ATTIVITA' EDILIZIA LIBERA	DENUNCIA DI INIZIO ATTIVITA'	SEGNALAZIONE CERTIFICATA DI INIZIO ATTIVITA'	VALUTAZIONE PREVENTIVA	AUTORIZZAZIONI PAESAGGISTICHE	AUTORIZZAZIONE ATTIVITA' ESTRATTIVA	ALTRO	TOTALE ATTI
<b>ANNO 2003</b>	278	11	0	n.d.	1003	n.d.	22	n.d.	n.d.	n.d.	1.314
<b>ANNO 2004</b>	236	8	0	n.d.	988	n.d.	27	n.d.	n.d.	n.d.	1.259
<b>ANNO 2005</b>	214	8	31	n.d.	897	n.d.	17	n.d.	n.d.	n.d.	1.167
<b>ANNO 2006</b>	194	11	72	n.d.	896	n.d.	35	n.d.	n.d.	n.d.	1.208
<b>ANNO 2007</b>	222	6	52	n.d.	792	n.d.	56	n.d.	n.d.	n.d.	1.128
<b>ANNO 2008</b>	204	4	60	n.d.	818	n.d.	29	n.d.	n.d.	n.d.	1.115
<b>ANNO 2009</b>	165	6	58	n.d.	835	n.d.	24	25	1	n.d.	1.114
<b>ANNO 2010</b>	221	3	55	219	764	n.d.	20	32	1	9	1.324
<b>ANNO 2011</b>	140	4	49	499	443	181	20	40	1	4	1.381

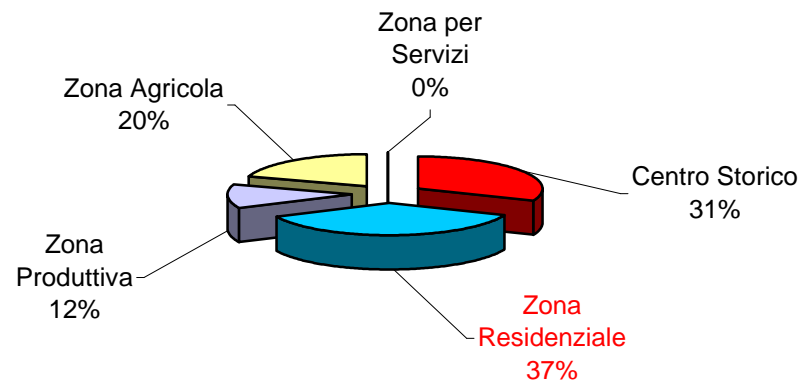
# Attività edilizia per zona di PRG

# 2011

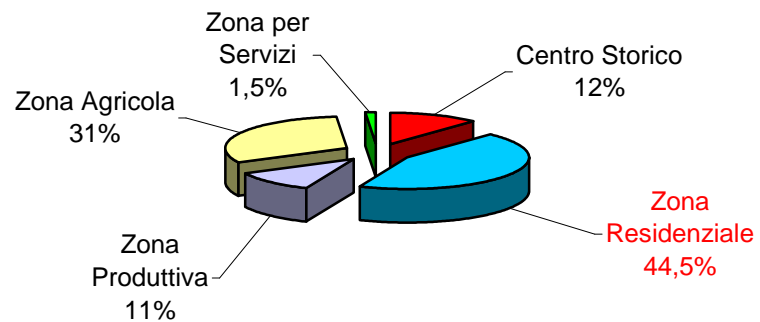
## PERMESSI DI COSTRUIRE



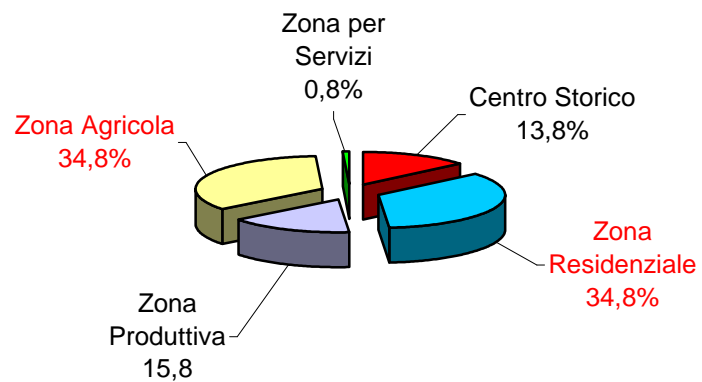
## AUTORIZZAZIONI AMMINISTRATIVE

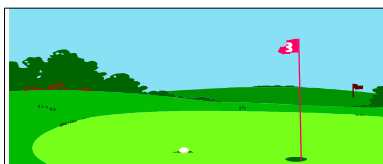


## ATTIVITA' EDILIZIA LIBERA (L. 73/2010)



## DENUNCIA DI INIZIO ATTIVITA'



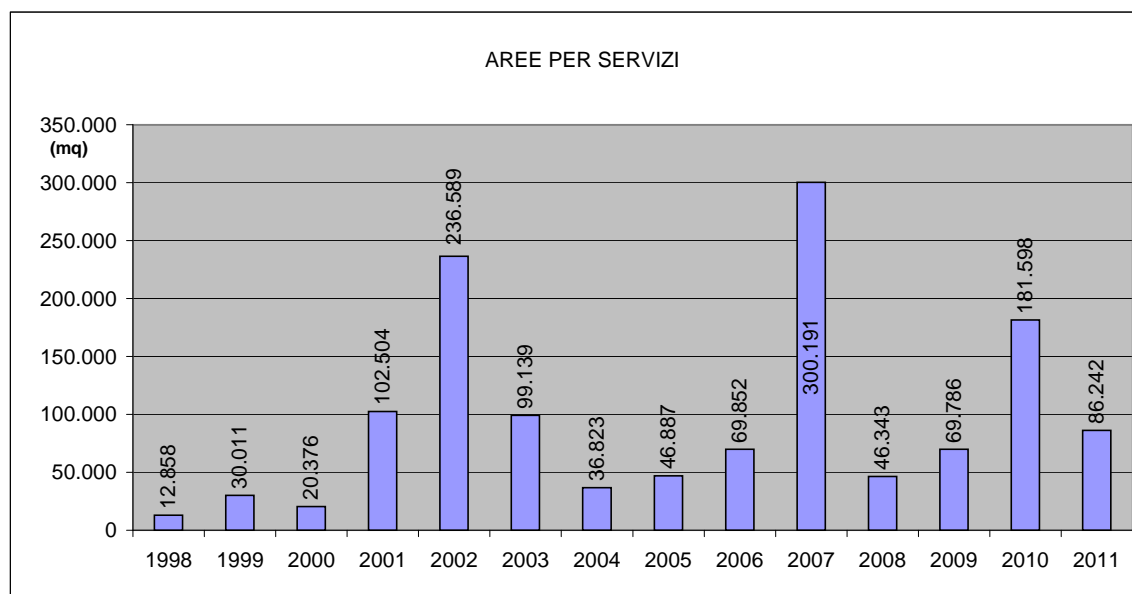


# Nuove aree per

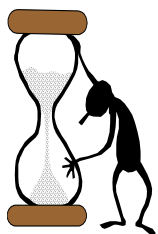
# SERVIZI

(per pratiche rilasciate nel 2011)

	CENTRO STORICO			ZONA RESIDENZIALE			ZONA PRODUTTIVA			ZONA AGRICOLA			TOTALE (m <sup>2</sup> )		
	2009	2010	2011	2009	2010	2011	2009	2010	2011	2009	2010	2011	2009	2010	2011
<b>Parcheggio Pubblico</b>	0	0	0	4.938	18.206	290	1.622	1.239	20.185	0	0	0	6.560	19.445	20.475
<b>Parcheggio uso Pubblico</b>	0	0	0	3.564	38	597	2.987	0	18.781	615	0	150	7.166	38	19.528
<b>Verde Pubblico</b>	0	0	0	46.033	123.903	320	0	4.451	11.073	0	0	0	46.033	128.354	11.393
<b>Strade</b>	0	0	0	8.022	29.381	930	0	1.500	28.606	0	0	0	8.022	30.881	29.536
<b>Piste Ciclabili</b>	0	0	0	2.005	2.500	332	0	380	4.978	0	0	0	2.005	2.880	5.310
<b>Totale</b>	0	0	0	64.562	174.028	2.469	4.609	7.570	83.623	615	0	150	69.786	181.598	86.242







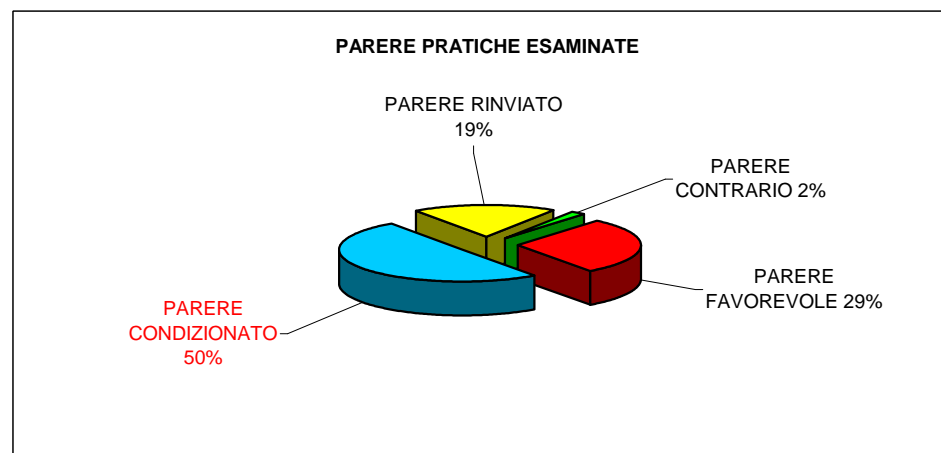
# Tempi di rilascio atti

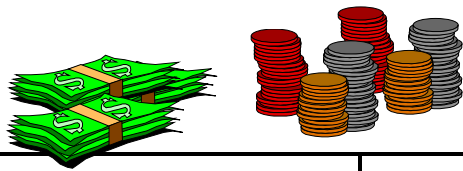
TIPO PRATICA	2008	%	2009	%	2010	%	2011	%	TEMPO DI RILASCIO 2008 (gg)	TEMPO DI RILASCIO 2009 (gg)	TEMPO DI RILASCIO 2010 (gg)	TEMPO DI RILASCIO 2011 (gg)	TEMPO DI LEGGE (gg)
<i>Permessi di Costruire</i>	204	8%	165	7%	221	8%	140	6%	38	38	38	37	75
<i>Autorizzazioni P.P. - SIO</i>	4	0,5%	6	0,2%	3	0,5%	4	0,2%	-	-	-	-	-
<i>Autorizzazione Amministrativa</i>	60	2%	58	2%	55	2%	49	2%	7	7	7	7	30
<i>Dichiarazione Inizio Attività</i>	818	32%	835	34%	764	29%	443	19%	30	30	30	30	30
<i>Segnalazione Certificata Inizio Attività</i>	-	-	-	-	-	-	181	8%	-	-	-	-	-
<i>Attività Edilizia Libera (L.73/2010)</i>	-	-	-	-	219	8%	499	21%	-	-	-	-	-
<i>Valutazione Preventiva</i>	29	1%	24	1%	20	1%	20	1%	20	20	20	20	45
<i>Autorizzazione Paesaggistica D.Lgs. 42/04</i>	-	-	25	1%	32	1%	40	1,5%	-	70	70	70	100
<i>Richiesta Autorizzazione Sismica</i>	11	0,5%	16	1%	80	3%	178	8%	-	-	-	-	-
<i>Denuncia di Deposito Sismico</i>	287	11%	361	15%	234	9%	16	0,7%	-	-	-	-	-
<i>Certificato di Destinazione Urbanistica</i>	232	9%	291	12%	298	11%	277	12%	4	4	4	4	30
<i>Certificati: Abitabilità/Agibilità</i>	80	3%	19	0,8%	13	0,5%	3	0,1%	10	10	10	10	30
<i>Volturazioni</i>	69	3%	50	2%	53	2%	24	1%	4	4	4	4	30
<i>Altre certificazioni</i>	753	30%	593	24%	673	25%	459	19,5%	10	10	10	10	30
<b>Totale</b>	<b>2.547</b>	<b>100%</b>	<b>2.443</b>	<b>100%</b>	<b>2.665</b>	<b>100%</b>	<b>2.333</b>	<b>100%</b>					

# Commissioni per la Qualità Architettonica e il Paesaggio



ANNO	RIUNIONI	PRATICHE ESAMINATE	PARERE FAVOREVOLE		PARERE CONDIZIONATO		PARERE CONTRARIO		PARERE RINVIATO	
			n°	%	n°	%	n°	%	n°	%
2003	15	191	112	58,5%	70	36,5%	2	1%	7	4%
2004	13	206	105	51%	81	39%	3	1,5%	17	8,5%
2005	19	189	97	51%	83	44%	0	0%	9	5%
2006	14	151	62	41%	77	51%	0	0%	12	8%
2007	22	245	83	34%	139	56,5%	2	1%	21	8,5%
2008	18	286	111	39%	107	37%	3	1%	65	23%
2009	19	160	79	49%	61	38%	0	0%	20	13%
2010	25	247	109	44%	107	43,5%	8	3%	23	9,5%
<b>2011</b>	<b>18</b>	<b>187</b>	<b>54</b>	<b>29%</b>	<b>94</b>	<b>50%</b>	<b>4</b>	<b>2%</b>	<b>35</b>	<b>19%</b>



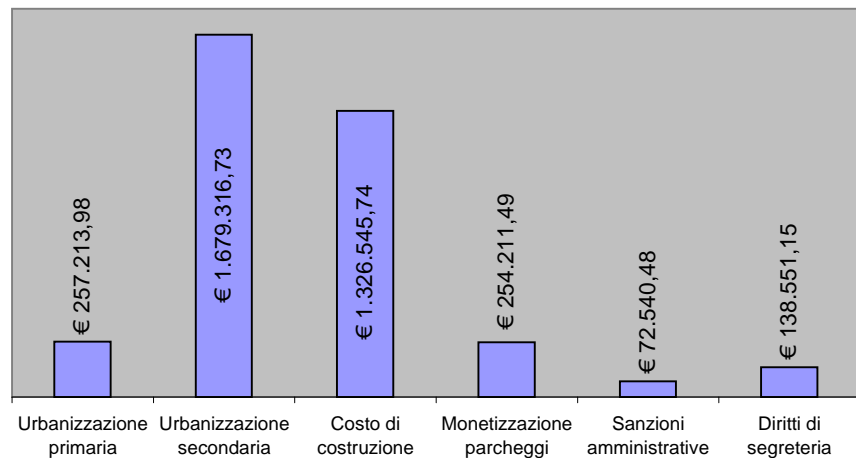


# Oneri 2011

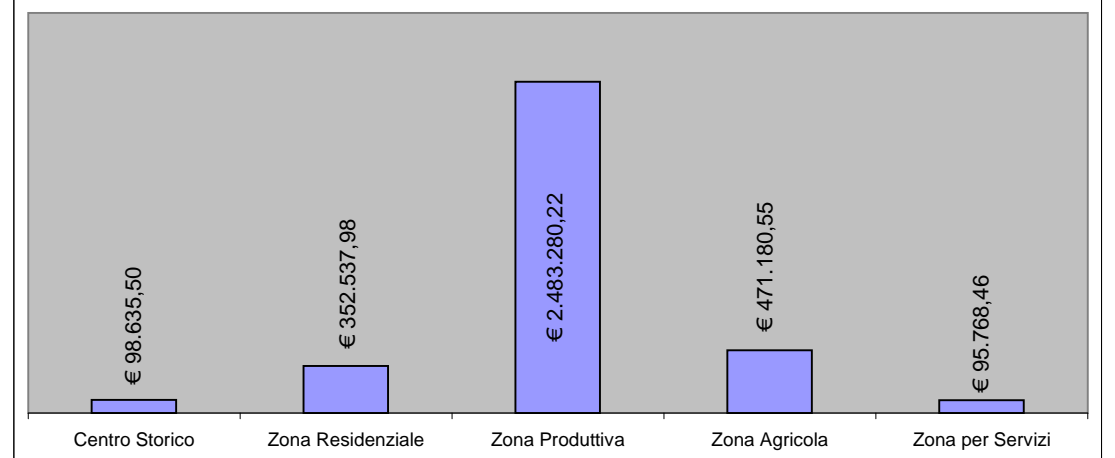
(oneri incassati sulla base del ritiro degli atti)

ONERI	CENTRO STORICO	ZONA RESIDENZIALE	ZONA PRODUTTIVA	ZONA AGRICOLA	ZONA PER SERVIZI	Da anni precedenti incassati nel 2011	TOTALE
<b>Urbanizzazione primaria</b>	€ 24.177,53	€ 22.605,02	€ 83.228,59	€ 88.603,82	€ 36.098,83	€ 2.500,19	€ 257.213,98
<b>Urbanizzazione secondaria</b>	€ 34.986,13	€ 98.939,03	€ 1.300.762,40	€ 122.074,36	€ 52.289,07	€ 70.265,74	€ 1.679.316,73
<b>Costo di costruzione</b>	€ 19.048,54	€ 143.088,03	€ 884.188,73	€ 184.186,69	€ 3.013,69	€ 93.020,06	€ 1.326.545,74
<b>Monetizzazione parcheggi</b>	€ -	€ 34.557,97	€ 189.766,10	€ -	€ -	€ 29.887,42	€ 254.211,49
<b>Sanzioni amministrative</b>	€ 4.604,00	€ 17.486,00	€ 3.450,87	€ 17.962,00	€ -	€ 29.037,61	€ 72.540,48
<b>Diritti di segreteria</b>	€ 15.819,30	€ 35.861,93	€ 21.883,53	€ 58.353,68	€ 4.366,87	€ 2.265,84	€ 138.551,15
<b>TOTALE</b>	<b>€ 98.635,50</b>	<b>€ 352.537,98</b>	<b>€ 2.483.280,22</b>	<b>€ 471.180,55</b>	<b>€ 95.768,46</b>	<b>€ 226.976,86</b>	<b>€ 3.728.379,57</b>

GETTITO 2010 PER TIPO DI CONTRIBUTO



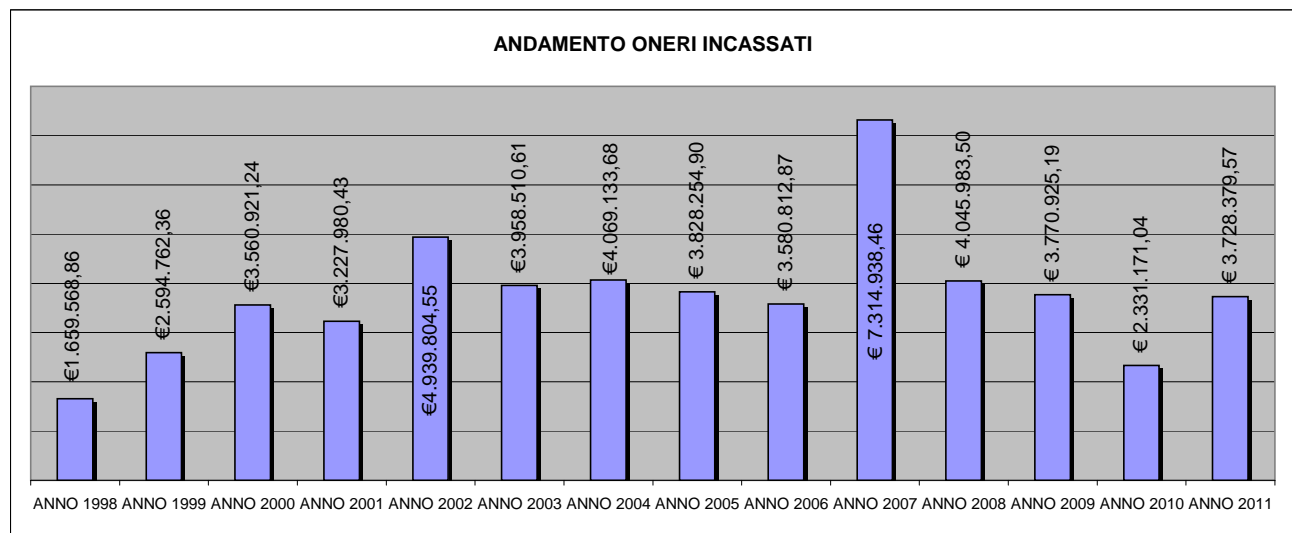
GETTITO 2010 DERIVANTE DALLE VARIE ZONE URBANISTICHE





# Andamento Oneri Incassati

	<b>CENTRO STORICO</b>	<b>ZONA RESIDENZIALE</b>	<b>ZONA PRODUTTIVA</b>	<b>ZONA AGRICOLA</b>	<b>ZONA PER SERVIZI</b>	<b>Da anni precedenti</b>	<b>TOTALE</b>
<b>ANNO 1998</b>	€ 221.416,18	€ 334.469,00	€ 287.147,97	€ 154.613,25	€ 1.755,95	€ 660.166,51	€ <b>1.659.568,86</b>
<b>ANNO 1999</b>	€ 251.815,60	€ 794.268,62	€ 626.006,44	€ 618.214,40	€ 1.781,78	€ 302.675,52	€ <b>2.594.762,36</b>
<b>ANNO 2000</b>	€ 215.430,10	€ 2.245.817,33	€ 517.582,77	€ 491.116,59	€ 65.151,61	€ 25.822,84	€ <b>3.560.921,24</b>
<b>ANNO 2001</b>	€ 210.361,36	€ 1.447.417,57	€ 822.501,51	€ 562.791,60	€ 3.021,27	€ 181.887,11	€ <b>3.227.980,43</b>
<b>ANNO 2002</b>	€ 198.366,89	€ 2.004.341,65	€ 1.893.180,56	€ 747.442,51	€ 1.417,01	€ 95.055,93	€ <b>4.939.804,55</b>
<b>ANNO 2003</b>	€ 93.884,33	€ 2.505.673,94	€ 567.361,34	€ 517.409,15	€ 3.511,94	€ 270.669,91	€ <b>3.958.510,61</b>
<b>ANNO 2004</b>	€ 431.820,70	€ 1.414.733,66	€ 775.604,03	€ 907.053,22	€ 18.690,61	€ 521.231,46	€ <b>4.069.133,68</b>
<b>ANNO 2005</b>	€ 96.778,46	€ 1.208.899,94	€ 793.069,64	€ 843.379,49	€ 6.145,88	€ 879.981,49	€ <b>3.828.254,90</b>
<b>ANNO 2006</b>	€ 131.458,86	€ 1.594.189,65	€ 555.578,00	€ 637.594,15	€ 3.682,04	€ 658.310,17	€ <b>3.580.812,87</b>
<b>ANNO 2007</b>	€ 299.355,66	€ 1.677.408,03	€ 4.195.628,12	€ 605.546,04	€ 4.646,50	€ 532.354,11	€ <b>7.314.938,46</b>
<b>ANNO 2008</b>	€ 72.781,10	€ 526.325,41	€ 275.232,40	€ 1.140.378,99	€ 24.111,41	€ 2.007.154,19	€ <b>4.045.983,50</b>
<b>ANNO 2009</b>	€ 151.551,95	€ 1.026.024,06	€ 1.316.806,62	€ 421.955,16	€ 6.519,55	€ 848.067,85	€ <b>3.770.925,19</b>
<b>ANNO 2010</b>	€ 121.344,75	€ 1.163.509,29	€ 297.501,22	€ 531.434,14	€ 4.315,22	€ 213.066,42	€ <b>2.331.171,04</b>
<b>ANNO 2011</b>	€ <b>98.635,50</b>	€ <b>352.537,98</b>	€ <b>2.483.280,22</b>	€ <b>471.180,55</b>	€ <b>95.768,46</b>	€ <b>226.976,86</b>	€ <b>3.728.379,57</b>



## SI INTERVIENE PREVALENTEMENTE NEL RECUPERO DELL'ESISTENTE I NUOVI APPARTAMENTI AI MINIMI STORICI

### STATISTICA 2011

Prosegue senza interruzioni la crescita demografica della città.

Rispetto al 2010 **le famiglie aumentano di 257 unità** (25.612 in totale), mentre **la popolazione aumenta di 468 abitanti** raggiungendo i 58.618 abitanti.

In soli 10 anni **la popolazione del Comune è aumentata di 4.972 persone (+9%)** come pure **le famiglie di +3.847 (+18%).**

**Il centro storico tocca 9.176 residenti;** 1.000 in più rispetto a 10 anni fa (+12%).

Significativo il fatto che nella zona industriale **in 10 anni la popolazione è aumentata del 23% con un incremento del numero di famiglie del 41%.**

Le autorizzazioni richieste dai privati nel 2011 evidenziano per i prossimi anni una inversione di tendenza nel mercato edilizio.

Le **richieste edilizie nel 2011** arrivano alla sorprendente cifra di **1.381**, superiore a quella del 2010, ma anche a quella degli anni del *boom* edilizio del 2007.

Di queste richieste solo circa il **6% riguarda nuove costruzioni**, mentre il **94% interessa lavori in edifici esistenti.**

**Il totale delle nuove superfici utili costruite passa da 29.605 mq nel 2010 ai 40.931 mq**, ma questo è dovuto alla **episodicità del progetto OUTLET**. Depurando tale progetto, le nuove superfici rappresentano un minimo storico per la città di Faenza.

Un altro minimo storico è il numero degli **appartamenti licenziati nel 2011**, solo **105**, **comprendendo** anche quelli ottenuti con **il recupero che rappresentano ben il 52%** (sono oltre 600 negli anni del *boom* edilizio).

Dal 2001 sono stati messi sul mercato 4.640 appartamenti, 793 in più rispetto alle nuove famiglie faentine.

I nuovi servizi pubblici garantiscono le variazioni demografiche della città.

**Dal 1998** sono stati **acquisiti 24 ettari di parcheggio pubblico** (4,09 mq/ab) e **58 ettari di verde pubblico** (9,89 mq/ab).

**Gran parte di questi servizi pubblici corrispondente al 38 %**, pari a **31 ettari** (verde e parcheggio), sono stati **localizzati in area produttiva** e sono in grado di garantire la qualità funzionale per le nuove attività che si insedieranno.

L'energia rinnovabile del sole ha fatto passi da gigante.

Nel Comune di Faenza sono presenti circa 28.210 appartamenti.

Gli impianti autorizzati nel 2010 virtualmente assolvono alle necessità di 6.930 unità mentre quelli del 2011 a circa 1.300 appartamenti.

**In soli 2 anni il 29% del patrimonio residenziale è stato virtualmente reso autosufficiente.**

Gli oneri di urbanizzazione rappresentano ancora una entrata molto significativa.

Pur con l'incasso dell'OUTLET l'entrata degli **oneri del 2011** è pari a **3,7 milioni di euro** (erano 2,3 nel 2010) e rientra nel livello medio degli ultimi 10 anni.